








## LISSE Wannenauslauf für Wandmontage - Schwarz matt

LISSE

13 801 845



- Ausladung 210 mm
- runder Normalstrahl
- Bohrungsdurchmesser 37 mm
- Anschluss 1/2"
- Steckanschluss-Montage
- Durchfluss max. 21,5 l/min bei 3 bar Fließdruck

	Schwarz matt	13 801 845-33
	Chrom	13 801 845-00
	Platin gebürstet	13 801 845-06
	Dark Chrome	13 801 845-19
	Light Gold gebürstet	13 801 845-27
	Chrom gebürstet	13 801 845-93
	Dark Platinum gebürstet	13 801 845-99

### Empfohlenes Zubehör



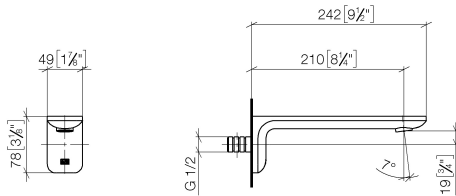
#### UP-Wandwinkel -

35 085 970 90

- Max. Einbautiefe 163 mm
- Min. Einbautiefe 90 mm

13 801 845

mm [inches]



### Durchflussdiagramm



### Codes & Standards

DIN 4109

ISO 3822

Scottish Water  
Byelaws

UK Water Supply  
Regulations

### Ü-Zeichen



## LISSE Wannenauslauf für Wandmontage - Schwarz matt

---

LISSE

13 801 845

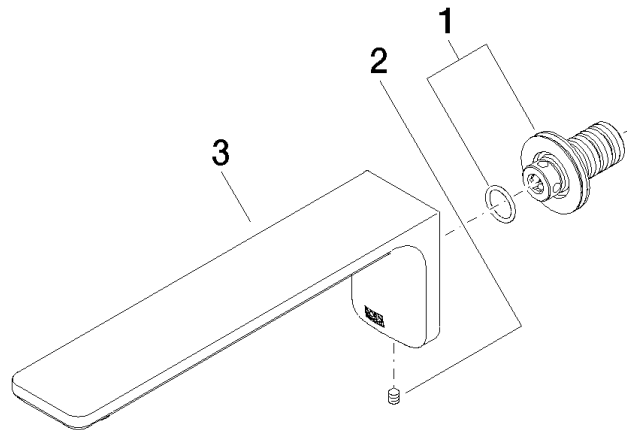
Zertifikate

---

WRAS\_2207

LGA\_29

**Produktversion von 3/9/2016**





## LISSE Wannenauslauf für Wandmontage - Schwarz matt

LISSE

13 801 845

### Ersatzteilstückliste

#### Produktversion von 3/9/2016

Nr.	Artikelnummer	Benennung	Verbaumenge	Lieferzeit
	90 24 03 108 00 90	Nippel Ø 40 x 50 mm, 5 l/min. -	3	2