

Wilo-Zulaufdichtungsset Wilo Inlet Seal Kit



sk Návod na montáž



Obsah

1	Bezpečnosť.....	4
1.1	O tomto návode	4
1.2	Ochranné vybavenie pre zamestnancov	4
1.3	Nebezpečné tekutiny: práca s použitými výrobkami.....	4
2	Rozsah dodávky.....	5
3	Inštalácia	5

1 Bezpečnosť

1.1 O tomto návode

Tento návod je súčasťou výrobku. Dodržiavanie návodu je nevyhnutné na správne zaobchádzanie a používanie:

- Pred akoukoľvek činnosťou si pozorne prečítajte návod
- Návod vždy uchovávajte na ľahko prístupnom mieste
- Dobajte na všetky špecifikácie výrobku
- Dbajte na označenia na výrobku

Originál návodu na obsluhu je v angličtine. Všetky ďalšie jazykové verzie sú prekladom originálu návodu na obsluhu.

1.2 Ochranné vybavenie pre zamestnancov

Uvedené ochranné vybavenie je minimálnou požiadavkou. Dodržiavajte požiadavky výrobných predpisov.

- Ochranné rukavice (EN 388): 4X42C (uvex C500 wet)
 - Ochranné okuliare (EN 166): (uvex skyguard NT)
 - Označenie rámu: W 166 34 F CE
 - Označenie okuliarových šošoviek: 0-0.0* W1 FKN CE
- * Úroveň ochrany podľa normy EN 170 nie je pre túto prácu relevantná.

Odporúčané položky

Uvedené položky určitých značiek sú nezáväznými odporúčaniami.

Môžete použiť aj rovnocenné výrobky iných značiek. Predpokladom je splnenie uvedených noriem.

WILO SE nepreberá žiadnu zodpovednosť za zhodu s príslušnými normami pre uvedené položky.

1.3 Nebezpečné tekutiny: práca s použitými výrobkami

Prečerpávacie zariadenie zhromažďuje odpadovú vodu. Ak pracujete s použitými výrobkami, hrozí riziko bakteriálnej infekcie. Môžete prísť

do kontaktu s nebezpečnou tekutinou. Dodržiavajte nasledujúce body:

- Používajte ochranné vybavenie!
Používajte aj dýchaciu masku: Polomaska 3M série 6000 s filtrom 6055 A2
- Pred montážou:
 - Vypnite prečerpávacie zariadenie.
 - Vyprázdnite nádrž.
 - Vyčistite a vydezinfikujte nádrž.

OZNÁMENIE! Dodržiavajte všetky pokyny v časti „Vypnutie/demontáž“ návodu na montáž a obsluhu!

2 Rozsah dodávky

Položka č.	Tesnenie	Kruhová píla	Potrubná objímka
2522672	vrátane DN 100	–	–
2552849	vrátane DN 150	–	–
2552850	vrátane DN 200	–	–
2521841	vrátane DN 100	vrátane 124 mm (5 palcov)	vrátane
2515145	vrátane DN 150	vrátane 175 mm (7 palcov)	vrátane
2552851	vrátane DN 200	vrátane 215 mm (8,5 palcov)	vrátane

3 Inštalácia

- Prítok pripojte len vo vyznačených oblastiach. Oblasti prítoku sú opísané v návode na obsluhu prečerpávacieho zariadenia!
Ak sa prítok nachádza mimo vyznačených oblastí, môžu nastať nasledujúce problémy:
 - Spojenie presakuje.
 - Spätne vzdutie do prítokového potrubia.
- Zabráňte tryskajúcejmu vtoku a vstupu vzduchu do akumulačnej nádrže. Správne nainštalujte prítok.
UPOZORNENIE! Tryskajúci vtok alebo vstup vzduchu do akumulačnej nádrže môže viesť k poruchám prečerpávacieho zariadenia!
- Ak chcete, aby prítokové potrubie samovoľne odtekalo, nainštalujte prítokové potrubie so spádom k prečerpávaciemu zariadeniu.
- Minimálna výška od podlahy po stred prítoku: pozrite si návod na montáž a obsluhu prečerpávacieho zariadenia!
- Všetky pripojenia musia byť tesné!

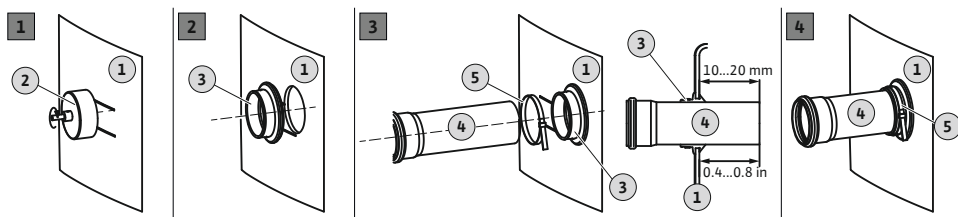


Fig. 1: Inštalácia prítokového tesnenia a prítokového potrubia

1	Stena nádrže
2	Kruhová píla, vložka na vrtačku
3	Prítokové tesnenie
4	Prítokové potrubie
5	Potrubná objímka

- ✓ Správne nainštalované prečerpávacie zariadenie.
 - ✓ Prítokové potrubie nainštalované do akumulačnej nádrže podľa projekčných podkladov.
 - ✓ Potrebný inštalačný materiál:
 - 1x kruhová píla
 - 1x vrtačka
 - 1x tesnenie
 - 1x potrubná objímka
1. Na akumulačnej nádrži označte prítok.
 2. Do steny nádrže vyrežte otvor pomocou kruhovej píly. Počas vrtania otvoru dodržiavajte nasledujúce pokyny:
 - Dodržiavajte rozmery prítokového priestoru. **UPOZORNENIE! Diera musí byť úplne vnútri vyznačenej prítokovej oblasti!**
 - Max. otáčky vrtačky: 200 1/min.
 - Skontrolujte priemer otvoru! **OZNÁMENIE! Opatrne vyvrtajte otvor. Nepriepustnosť spojenia závisí od diery!**
 - Odpad z vrtania musí jasne odpadávať z kruhovej píly! Ak sa odpad z vrtania prilepí na kruhovou pílu, materiál sa príliš rýchlo zahreje a roztaví sa. Ak sa materiál roztaví, dodržiavajte nasledujúce pokyny:
 - ⇒ Prestaňte vrtať, nechajte materiál vychladnúť a očistite kruhovou pílu!
 - ⇒ Znížte otáčky vrtačky.
 - ⇒ Meňte rýchlosť prívodu počas vrtania.
 3. Vyhľadzte reznú hranu a zbavte ju výronkov.
 4. Vložte tesnenie do diery.
 5. Zatlačte potrubnú objímku na tesnenie.
 6. Vnútorý povrch tesnenia potrite mazivom.
 7. Zatlačte prítokové potrubie do tesnenia. Zatlačte prítokové potrubie 10 ... 20 mm (0,4 ... 0,8 palca) do akumulačnej nádrže.
 8. Spojte tesnenie a potrubie potrubnou objímkou. **Uťahovací moment: 5 Nm (3,7 ft·lb).**
 - Prítokové tesnenie a prítokové potrubie nainštalované.



wilo

Pioneering for You



Local contact at
www.wilo.com/contact

WILO SE
Wilopark 1
44263 Dortmund
Germany
T +49 (0)231 4102-0
T +49 (0)231 4102-7363
wilo@wilo.com
www.wilo.com