

Wilo-Zulaufdichtungsset Wilo Inlet Seal Kit



sr Uputstvo za montažu



Sadržaj

1 Bezbednost	4
1.1 O ovom uputstvu.....	4
1.2 Zaštitna oprema za osoblje.....	4
1.3 Opasni fluidi: rad na iskorišćenim proizvodima	4
2 Opseg isporuke.....	5
3 Instalacija	5

1 Bezbednost

1.1 O ovom uputstvu

Ovo uputstvo je sastavni deo proizvoda. Postupanje u skladu s uputstvima je ključno za propisno rukovanje i upotrebu:

- Pažljivo pročitajte uputstvo pre nego što preduzmete bilo koju radnju.
- Uvek držite uputstvo na pristupačnom mestu.
- Pridržavajte se svih specifikacija proizvoda.
- Obratite pažnju na oznake na proizvodu.

Jezik originalnog uputstva za upotrebu je engleski. Verzije ovog uputstva na svim ostalim jezicima su prevod originalnog uputstva.

1.2 Zaštitna oprema za osoblje

Navedena zaštitna oprema je minimalni zahtev. Pridržavajte se zahteva fabričkih propisa.

- Zaštitne rukavice (EN 388): 4X42C (uvex C500 wet)
 - Zaštitne naočare (EN 166): (uvex skyguard NT)
 - Oznaka okvira: W 166 34 F CE
 - Oznaka stakala na naočarima: 0-0.0* W1 FKN CE
- * Nivo zaštite prema EN 170 nije relevantan za ovaj rad.

Preporuke za proizvode

Navedeni brendirani proizvodi su neobavezujuće preporuke. Mogu se koristiti i jednaki proizvodi drugih brendova. Preduslov je ispunjavanje navedenih standarda.

Društvo WILO SE ne prihvata odgovornost za usklađenost s relevantnim standardima za pomenute proizvode.

1.3 Opasni fluidi: rad na iskorišćenim proizvodima

Uređaj za odvođenje otpadnih voda prikuplja otpadnu vodu. Postoji rizik od bakterijske infekcije ako radite na iskorišćenim proizvodima.

Možete da dođete u kontakt sa opasnim fluidima. Obratite pažnju na sledeće:

- Nosite zaštitnu opremu!
Takođe nosite respiratornu masku: Polumaska 3M serije 6000 s filterom 6055 A2
- Pre sklapanja:
 - Isključite uređaj za odvođenje otpadnih voda.
 - Ispraznite rezervoar.
 - Očistite i dezinfikujte rezervoar.

NAPOMENA! Postupajte u skladu sa svim uputstvima u odeljku „Isključivanje/demontaža“ ovog uputstva za ugradnju i upotrebu!

2 Opseg isporuke

Br. proizvoda	Zaptivka	Kružna testera	Obujmna cev
2522672	uklj. DN 100	–	–
2552849	uklj. DN 150	–	–
2552850	uklj. DN 200	–	–
2521841	uklj. DN 100	uklj. 124 mm (5 in)	uključena
2515145	uklj. DN 150	uklj. 175 mm (7 in)	uključena
2552851	uklj. DN 200	uklj. 215 mm (8,5 in)	uključena

3 Instalacija

- Povežite dotok samo u okviru označenih područja. Područja dotoka opisana su u uputstvu za upotrebu uređaja za odvođenje otpadnih voda!
Ako se dotok nalazi izvan označenih područja, može doći do sledećih problema:
 - propuštanje na spojevima
 - povratni tok u cev dotoka.
- Izbegavajte nagli dotok i unos vazduha u sabirni rezervoar. Propisno instalirajte dotok.
OPREZ! Nagli dotok i unos vazduha u sabirni rezervoar mogu dovesti do otkazivanja uređaja za odvođenje otpadnih voda!
- Da bi cev dotoka mogla samostalno da se isprazni, instalirajte cev dotoka s nagibom prema uređaju za odvođenje otpadnih voda.
- Najmanja visina od poda do centra dotoka: pogledajte uputstvo za ugradnju i upotrebu uređaja za odvođenje otpadnih voda!
- Svi spojevi moraju da budu pritegnuti!

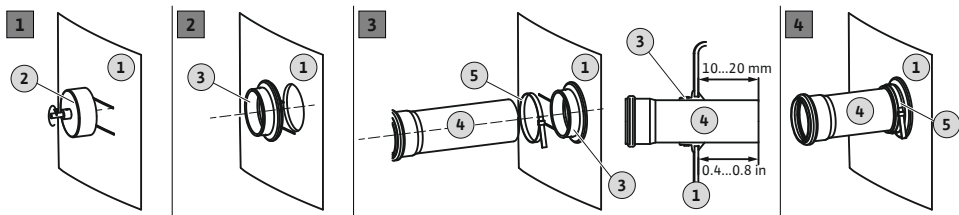


Fig. 1: Instaliranje zaptivača dotoka i cevi dotoka

1	Zid rezervoara
2	Kružna testera, umetak za bušilicu
3	Zaptivač dotoka
4	Cev dotoka
5	Obujmna cev

- ✓ Uređaj za odvođenje otpadnih voda je propisno instaliran.
- ✓ Cev dotoka instalirana je na sabirni rezervoar u skladu s uputstvom za projektovanje.

✓ Obezbedite materijal za instalaciju:

- 1x kružna testera
- 1x bušilica
- 1x zaptivka
- 1x obujmna cev

1. Označite dotok na sabirnom rezervoaru.
2. Kružnom testerom izrežite otvor u zidu rezervoara.
Tokom bušenja otvora, vodite računa o sledećem:
 - Vodite računa o dimenzijama područja dotoka. **OPREZ! Izbušeni otvor mora da bude u potpunosti unutar označenog područja dotoka!**
 - Maks. broj obrtaja bušilice: 200 o/min.
 - Proverite prečnik otvora! **NAPOMENA! Pažljivo izbušite otvor. Nepropusnost spoja zavisi od otvora!**
 - Strugotine od bušenja moraju u potpunosti ispasti iz kružne testere! Ako se strugotine od bušenja zadržavaju na kružnoj testerici, materijal se prebrzo zagreva i topi. Ako se materijal topi, pridržavajte se sledećih uputstava:
 - ⇒ Zaustavite bušenje, pustite da se materijal ohladi i očistite kružnu testeru!
 - ⇒ Smanjite broj obrtaja pri bušenju.
 - ⇒ Menjajte brzinu polaznog voda prilikom bušenja.
3. Uklonite ivice i zagladite rubove rezova.
4. Umetnite zaptivku u otvor.
5. Gurnite obujmnu cev na zaptivku.
6. Podmažite unutrašnjost zaptivke mazivom.
7. Ugurajte cev dotoka u zaptivku.
Ugurajte cev dotoka 10 ... 20 mm (0,4 ... 0,8 in) u sabirni rezervoar.
8. Povežite zaptivku i cev sa obujmnom cevi. **Obrtni moment pritezanja: 5 Nm (3,7 ft-lb).**
 - ▶ Zaptivač dotoka i cev dotoka su instalirani.



wilo

Pioneering for You



Local contact at
www.wilo.com/contact

WILO SE
Wilopark 1
44263 Dortmund
Germany
T +49 (0)231 4102-0
T +49 (0)231 4102-7363
wilo@wilo.com
www.wilo.com