

Wilo-Zulaufdichtungsset Wilo Inlet Seal Kit



da Installationsvejledning



Indholdsfortegnelse

1	Sikkerhed	4
1.1	Om denne vejledning.....	4
1.2	Værnemidler til personalet	4
1.3	Farlige væsker: arbejde med brugte produkter.....	5
2	Leveringsomfang	5
3	Installation	5

1 Sikkerhed

1.1 Om denne vejledning

Denne vejledning er en del af produktet. Overholdelse af vejledningen er afgørende for korrekt håndtering og brug:

- Læs vejledningen omhyggeligt igennem, inden alle aktiviteterne starter
- Opbevar altid vejledningen på et lettilgængeligt sted
- Overhold alle produktspecifikationer
- Bemærk mærkningen på produktet

Den originale driftsvejledning er på engelsk. Alle andre sprogversioner af denne vejledning er oversættelser af den originale driftsvejledning.

1.2 Værnemidler til personalet

De specificerede værnemidler udgør minimumskravet. Overhold kravene i fabriksforskrifterne.

- Sikkerhedshandsker (EN 388): 4X42C (uvex C500 wet)
- Beskyttelsesbriller (EN 166): (uvex skyguard NT)
 - Mærkning af brillestel: W 166 34 F CE
 - Mærkning af brilleglas: 0-0.0* W1 FKN CE
 - * Beskyttelsesniveau i henhold til EN 170 er ikke relevant for dette arbejde.

Artikelanbefalinger

De nævnte mærkevarer er uforpligtende anbefalinger. Lignende produkter fra andre mærker kan også anvendes. Forudsætningen er opfyldelsen af de nævnte standarder.

WILO SE påtager sig ikke noget ansvar for, at de nævnte artikler overholder de relevante standarder.

1.3 Farlige væsker: arbejde med brugte produkter

Løfteanlægget opsamler spildevand. Der er risiko for bakteriel infektion, hvis du arbejder med brugte produkter. Du kan komme i kontakt med den farlige væske. Vær opmærksom på følgende punkter:

- Bær personlige værnemidler!
Sørg også for at bære åndedrætsmaske: Halvmaske 3M serie 6000 med filter 6055 A2
- Før installation:
 - Sluk for løfteanlægget
 - Tøm beholder
 - Rengør og desinficer beholderen

BEMÆRK! Overhold alle instrukser i afsnittet "Nedlukning/afmontering" i monterings- og driftsvejledningen!

2 Leveringsomfang

Artikelnr.	Forsegling	Hulsav	Rørbøjle
2522672	DN 100 inkluderet	–	–
2552849	DN 150 inkluderet	–	–
2552850	DN 200 inkluderet	–	–
2521841	DN 100 inkluderet	124 mm (5 in) inkluderet	inkluderet
2515145	DN 150 inkluderet	175 mm (7 in) inkluderet	inkluderet
2552851	DN 200 inkluderet	215 mm (8,5 in) inkluderet	inkluderet

3 Installation

- Tilslut kun tilløbet inden for de markerede områder. Tilløbsområderne er beskrevet i driftsvejledningen til løfteanlægget!
Hvis tilløbet er placeret uden for de markerede områder, kan følgende problemer opstå:
 - Forbindelsen er utæt
 - Tilbageløb ind i tilløbsrøret.
- Undgå et strømmende tilløb og luftindføring i samlebeholderen. Installer tilløbet på korrekt vis.
FORSIGTIG! Strømmende tilløb og luftindføring i samlebeholderen kan medføre funktionsfejl i løfteanlægget!
- For at sikre at tilløbsrøret kan tømme sig selv, skal tilløbsrøret installeres med en hældning i forhold til løfteanlægget.
- Minimumshøjde fra gulv og til midten af tilløbet: se monterings- og driftsvejledningen til løfteanlægget!
- Alle forbindelser skal være tætte!

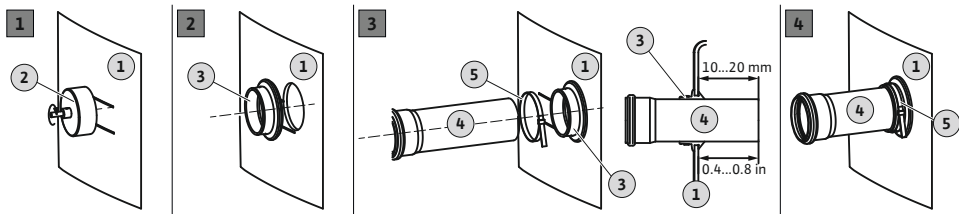


Fig. 1: Installation af tilløbspakningen og tilløbsrør

1	Beholderskott
2	Hulsav, indsats til bor
3	Tilløbspakning
4	Tilløbsrør
5	Rørøjle

- ✓ Løfteanlæg korrekt installeret.
 - ✓ Tilløbsrør installeret på samlebeholderen i henhold til planlægningsguiden.
 - ✓ Anskaf installationsmateriale
 - 1x hulsav
 - 1x bor
 - 1x pakning
 - 1x rørøjle
1. Markér tilløbet på samlebeholderen.
 2. Udkær hullet i beholderskottet med hulsaven.

Vær opmærksom på følgende under boringen af hullet:

 - Vær opmærksom på tilløbsområdet's dimensioner. **FORSIGTIG! Det borede hul skal være helt inden for det markerede tilløbsområde!**
 - Borets maks. hastighed: 200 o/min
 - Kontrollér huldiameteren! **BEMÆRK! Bor hullet forsigtigt. Forbindelsens tæthed afhænger af det borede hul!**
 - Borespånerne skal falde af hulsaven! Hvis borespånerne klæber til hulsaven, opvarmes materialet for hurtigt og smelter. Hvis materialet smelter, skal du overholde følgende instrukser:
 - ⇒ Stop boringen, lad materialet køle af, og rengør hulsaven!
 - ⇒ Reducer borehastigheden.
 - ⇒ Sørg for at variere trykket under boring.
 3. Afgrat og udglat skærekanten.
 4. Indfør pakningen i hullet.
 5. Skub rørøjlen på pakningen.
 6. Påfør smøremiddel på indersiden af pakningen.
 7. Skub tilløbsrøret ind i pakningen.

Skub tilløbsrøret 10 ... 20 mm (0,4 ... 0,8 in) ind i samlebeholderen.
 8. Forbind pakningen og røret med rørøjlen. **Tilspændingsmoment: 5 Nm (3,7 ft·lb).**
 - ▶ Tilløbspakning og tilløbsrør installeret.



wilo

Pioneering for You



Local contact at
www.wilo.com/contact

WILO SE
Wilopark 1
44263 Dortmund
Germany
T +49 (0)231 4102-0
T +49 (0)231 4102-7363
wilo@wilo.com
www.wilo.com