

Wilo-Zulaufdichtungsset Wilo Inlet Seal Kit



bg Инструкция за монтаж



Съдържание

1	Безопасност	4
1.1	Относно тези инструкции	4
1.2	Предпазни средства за служителите	4
1.3	Опасни флуиди: работа с използвани продукти	5
2	Комплект на доставката	5
3	Монтаж	5

1 Безопасност

1.1 Относно тези инструкции

Тези инструкции са част от продукта. Спазването на инструкциите е от съществено значение за правилната работа и употреба:

- Преди всички дейности, внимателно прочетете инструкциите
- Винаги съхранявайте инструкциите на достъпно място
- Спазвайте всички продуктови спецификации
- Спазвайте маркировките върху продукта

Оригиналните инструкции за експлоатация са на английски език. Инструкциите на всички други езици представляват превод на оригиналните инструкции за експлоатация.

1.2 Предпазни средства за служителите

Посочените предпазни средства са минимално изискваните. Спазвайте изискванията на вътрешния правилник на предприятието.

- Защитни ръкавици (EN 388): 4X42C (uvex C500 wet)
 - Защитни очила (EN 166): (uvex skyguard NT)
 - Маркиране на рамката: W 166 34 F CE
 - Маркиране на лещите за очила: 0-0.0* W1 FKN CE
- * Нивото на защита съгласно EN 170 не се отнася за този вид работа.

Препоръки относно артикулите

Посочените марки артикули представляват незадължителни препоръки. Могат да се използват и равностойни продукти от други марки. Предпоставка за това е спазването на посочените стандарти.

WILO SE не носи каквато и да било отговорност за съответствието на посочените изделия със съответните стандарти.

1.3 Опасни флуиди: работа с използвани продукти

Системата за повишаване на налягането събира отпадъчни води. Има риск от бактериална инфекция, ако работите с използвани продукти. Можете да влезете в контакт с опасния флуид.

Обърнете внимание на следните точки:

- Носете предпазни средства!
Освен това носете дихателна маска: Полумаска 3М серия 6000 с филтър 6055 A2
- Преди монтаж:
 - Изключете системата за повишаване на налягането
 - Празен резервоар
 - Почистете и дезинфектирайте резервоара

ЗАБЕЛЕЖКА! Спазвайте всички инструкции в раздела „Изключване/демонтаж“ от инструкциите за монтаж и експлоатация!

2 Комплект на доставката

Артикул №	Уплътнение	Инструмент за изрязване на входните отвори	Тръбна скоба
2522672	DN 100 включен	–	–
2552849	DN 150 включен	–	–
2552850	DN 200 включен	–	–
2521841	DN 100 включен	124 mm (5 in) включен	включен
2515145	DN 150 включен	175 mm (7 in) включен	включен
2552851	DN 200 включен	215 mm (8,5 in) включен	включен

3 Монтаж

- Свържете входа само в маркираните зони. Входните области са описани в инструкциите за експлоатация на системата за повишаване на налягането!
Ако входът е разположен извън маркираните зони, могат да възникнат следните проблеми:

- Свързването тече
- Обратен поток от приточния тръбопровод.
- Избягвайте приток на силна струя и внасяне на въздух в събирателния резервоар. Монтирайте правилно входа.

ВНИМАНИЕ! Приток на силна струя и внасяне на въздух в събирателния резервоар може да доведат до отказ на системата за повишаване на налягането!

- За да позволите на приточния тръбопровод да се оттича сам, монтирайте приточния тръбопровод с наклон към системата за повишаване на налягането.
- Минимална височина от пода до центъра на входа: вижте инструкциите за монтаж и експлоатация на системата за повишаване на налягането!
- Всички свързвания трябва да са здраво затегнати!

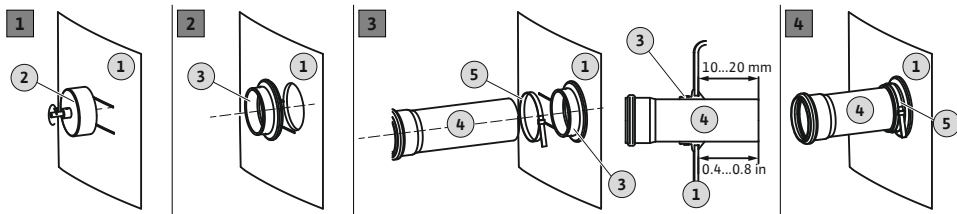


Fig. 1: Инсталиране на входно уплътнение и приточен тръбопровод

1	Стена на резервоар
2	Инструмент за изрязване на входните отвори, вложка за пробиване
3	Входно уплътнение
4	Приточен тръбопровод
5	Тръбна скоба

- ✓ Правилно монтирана система за повишаване на налягането.
 - ✓ Приточен тръбопровод, монтиран към събирателния резервоар съгласно указанията за избор.
 - ✓ Осигурете материалите за монтаж:
 - 1x инструмент за изрязване на входните отвори
 - 1x бормашина
 - 1x уплътнение
 - 1x тръбна скоба
1. Маркирайте входа на събирателния резервоар.
 2. Изрежете отвора с инструмент за изрязване на входните отвори в стената на резервоара. По време на пробиване на отвора спазвайте следното:
 - Спазвайте размерите на зоната на входа. **ВНИМАНИЕ! Пробитият отвор трябва да е изцяло в маркираната зона на входа!**
 - Максимални обороти на бормашиката: 200 rpm.
 - Проверете диаметъра на отвора! **ЗАБЕЛЕЖКА! Пробийте отвора внимателно. Херметичността на свързването зависи от пробития отвор!**
 - Стружките трябва да падат чисто от инструмента за изрязване на входните отвори! Ако стружките от пробиването залепнат за инструмента за изрязване на входните отвори, материалът се нагрява твърде бързо и се разтопява. Ако материалът се разтопи, спазвайте следните инструкции:
 - ⇒ Спрете пробиването, оставете материала да се охлади и почистете инструмента за изрязване на входните отвори!

- ⇒ Намалете оборотите на пробиване.
 - ⇒ Промяна на скоростта на подаване по време на пробиване.
3. Почистете и загладете отрязания ръб.
 4. Поставете уплътнението в отвора.
 5. Натиснете тръбната скоба върху уплътнението.
 6. Покрийте вътрешната повърхност на уплътнението със смазочен материал.
 7. Поставете приточния тръбопровод в уплътнението.
Поставете приточния тръбопровод 10 ... 20 mm (0.4 ... 0.8 in) в събирателния резервоар.
 8. Свържете уплътнението и тръбата с тръбната скоба. **Момент на затягане: 5 Nm (3,7 ft·lb).**
 - ▶ Инсталирани входно уплътнение и приточен тръбопровод.









wilo

Pioneering for You



Local contact at
www.wilo.com/contact

WILO SE
Wilopark 1
44263 Dortmund
Germany
T +49 (0)231 4102-0
T +49 (0)231 4102-7363
wilo@wilo.com
www.wilo.com