

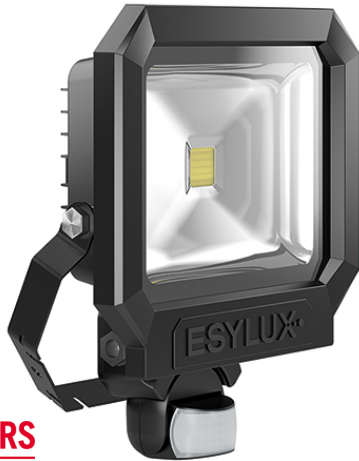
SUN AFL TR 5100 830 MD BK

Artikelnummer

EL10810237

GTIN

4015120810237



Technische gegevens

ALGEMEEN

Apparaatcategorie	Schijnwerpers
Productinformatie	De schijnwerpers zijn bedoeld voor gebruik buitenshuis. Bij gebruik binnen (bijv. onder het plafond) kan de warmte eventueel niet voldoende worden afgevoerd. Intens zonlicht gedurende een langere periode kan de kleurschakering veranderen.
Gebruikersinterface	Potentiometer
Op afstand te bedienen	-
Conformiteit	CE, EAC, RoHS, AEEA
Garantie	3 jaar

BEVESTIGING

Montagevariant	Opbouw
Montageplaats	Wand
Type aansluiting	Schroefklem
Aansluitbare kabeldiameter	1,5 – 2,5 mm ²
Aantal contacten	3

BEHUIZING

Afmetingen	Lengte 250 mm x Breedte 290 mm x Hoogte 86 mm
Gewicht	1998 g
Materiaal	Onder druk gegoten aluminium en UV-gestabiliseerde kunststof
Beschermingsgraad	IP65
Toegestane omgevingstemperatuur	-25 °C...+40 °C
Slagvastheid	IK08
Kleur	zwart, overeenkomstig RAL 9005

Productbeschrijving

- LED-schijnwerper met behuizing van hoogwaardig spuitgietaluminium en geïntegreerde bewegingsmelder met een detectiebereik van 160° voor het comfortabel schakelen van de verlichting
- 50 W LED-lichtopbrengst komt overeen met 215 W gloeilamp, lichtkleur ca. 3000 K wit
- Hoge lichtopbrengst met 106 lm/W, zeer goede kleurweergave-index Ra 80

Biedt speciale productfuncties zoals:

- Overspanningsbeveiliging tot 2,5 kV
- Geïntegreerde bewegingsmelder
- Nuldoorgangschakeling

ELEKTRISCHE UITVOERING

Besturingssysteem	ON/OFF
Beschermingsklasse	I
Nom. spanning	230 V ~ / 50 Hz
Inschakelstroom	2,6 A / 322 µs
Lekstroom	0,232 mA
Stand-byverbruik	0,5 W

VERLICHTING

Diffusor	helder
Lichtuittreiding	direct
Stralingshoek	110 °
Flikkerfactor	<20 %
Nominaal vermogen P	48 W
Lichtstroom - min	5100 lm
Lichtstroom - max	5100 lm
Lichtopbrengst - max	106 lm/w
Kleurtemperatuur	3100 K
Kleurweergave-index Ra	> 80
Kleurtolerantie	3 SDCM
Levensduur L70B10 bij 25 °C	40000 h
Levensduur L70B50 bij 25 °C	40000 h
Levensduur L80B10 bij 25 °C	25000 h
Levensduur L80B50 bij 25 °C	25000 h
Levensduur L90B10 bij 25 °C	15000 h
Levensduur L90B50 bij 25 °C	15000 h

SENSOREN

Detectiehoek	160°
--------------	------

SUN AFL TR 5100 830 MD BK

Artikelnummer	GTIN
EL10810237	4015120810237

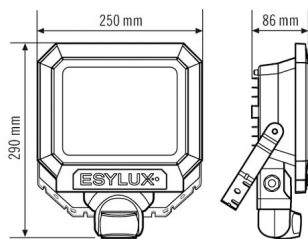
Detectieafstand schuin	12 m
Detectieafstand frontaal	5 m
Aanpassing bereik	Mechanisch met meegeleverd op maat te knippen lensmasker
Detectiebereik	201 m ²

Aanbevolen Montagehoogte	2,5 m
Max. Aanbevolen Montagehoogte	4 m
Helderheidswaarde	3 - 1000 lx
Nalooptijd	10 s...15 min (stapsgewijs verstelbaar)

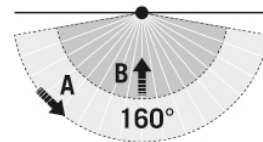
Toebehoren

Productnaam	Artikelnummer	Productbeschrijving	GTIN
Bevestiging			
FL WALL ARM 700 BK	EL10810534	Wandsteun voor schijnwerpers, 700 mm, inclusief adapter, zwart	4015120810534
FL GROUND SPIKE BK	EL10810558	Grondspies voor schijnwerpers, inclusief adapter, zwart	4015120810558

Maattekening



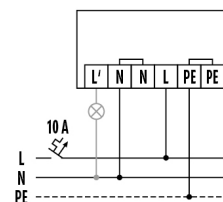
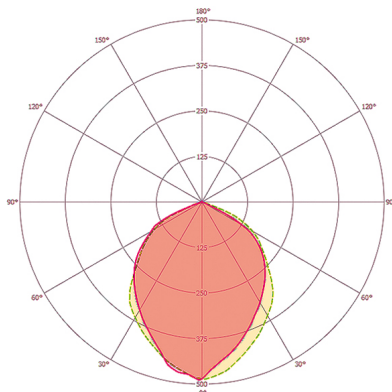
Detectiehoek



Detectieafstand

Dwars (A)	12 m
Frontaal (B)	5 m

Schakelschema



Standaardschema met optionele aansluiting van externe apparatuur

Gedetailleerde productbeschrijving

SUN AFL TR 5100 830 MD BK

Artikelnummer	GTIN
EL10810237	4015120810237

- LED-schijnwerper met behuizing van hoogwaardig spuitgietaluminium en geïntegreerde bewegingsmelder met een detectiebereik van 160° voor het comfortabel schakelen van de verlichting
- 50 W LED-lichtopbrengst komt overeen met 215 W gloeilamp, lichtkleur ca. 3000 K wit
- Hoge lichtopbrengst met 106 lm/W
- Zeer goede kleurweergave-index Ra 80
- Met snelmontagebeugel van rvs, extra gelakt, voor wand-, binnenhoek- en buitenhoekmontage
- Veilige montage door gescheiden aansluitdoos met gemakkelijk bereikbare aansluitklemmen
- Alle externe schroeven van rvs
- Levensduur L80B50 bij 25 °C 25000 h