

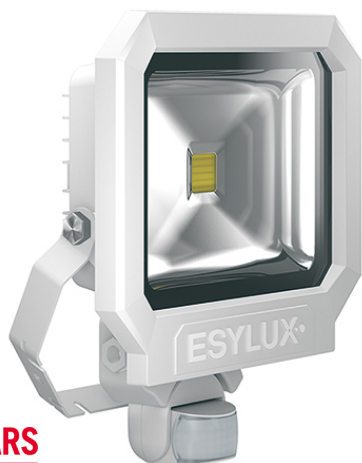
SUN AFL TR 5100 830 MD WH

Artikelnummer

EL10810220

GTIN

4015120810220



Technische gegevens

ALGEMEEN

Apparaatcategorie	Schijnwerpers
Productinformatie	De schijnwerpers zijn bedoeld voor gebruik buitenshuis. Bij gebruik binnen (bijv. onder het plafond) kan de warmte eventueel niet voldoende worden afgevoerd. Intens zonlicht gedurende een langere periode kan de kleurschakering veranderen.
Gebruikersinterface	Potentiometer
Op afstand te bedienen	-
Conformiteit	CE, EAC, RoHS, AEEA
Garantie	3 jaar

BEVESTIGING

Montagevariant	Opbouw
Montageplaats	Wand
Type aansluiting	Schroefklem
Aansluitbare kabeldiameter	1,5 - 2,5 mm ²
Aantal contacten	3

BEHUIZING

Afmetingen	Lengte 250 mm x Breedte 290 mm x Hoogte 86 mm
Gewicht	1999 g
Materiaal	Onder druk gegoten aluminium en UV-gestabiliseerde kunststof
Beschermingsgraad	IP65
Toegestane omgevingstemperatuur	-25 °C...+40 °C
Slagvastheid	IK08
Kleur	wit, overeenkomstig RAL 9016

Productbeschrijving

- LED-schijnwerper met behuizing van hoogwaardig spuitgietaluminium en geïntegreerde bewegingsmelder met een detectiebereik van 160° voor het comfortabel schakelen van de verlichting
- 50 W LED-lichtopbrengst komt overeen met 215 W gloeilamp, lichtkleur ca. 3000 K wit
- Hoge lichtopbrengst met 106 lm/W, zeer goede kleurweergave-index Ra 80

Biedt speciale productfuncties zoals:

- Overspanningsbeveiliging tot 2,5 kV
- Geïntegreerde bewegingsmelder
- Nuldoorgangsschakeling

ELEKTRISCHE UITVOERING

Besturingssysteem	ON/OFF
Beschermingsklasse	I
Nom. spanning	230 V ~ / 50 Hz
Inschakelstroom	2,6 A / 322 µs
Lekstroom	0,232 mA
Stand-byverbruik	0,5 W

VERLICHTING

Diffusor	helder
Lichtuittrekking	direct
Stralingshoek	110 °
Flikkerfactor	<20 %
Nominaal vermogen P	48 W
Lichtstroom - min	5100 lm
Lichtstroom - max	5100 lm
Lichtopbrengst - max	106 lm/w
Kleurtemperatuur	3100 K
Kleurweergave-index Ra	> 80
Kleurtolerantie	3 SDCM
Levensduur L70B10 bij 25 °C	40000 h
Levensduur L70B50 bij 25 °C	40000 h
Levensduur L80B10 bij 25 °C	25000 h
Levensduur L80B50 bij 25 °C	25000 h
Levensduur L90B10 bij 25 °C	15000 h
Levensduur L90B50 bij 25 °C	15000 h

SENSOREN

Detectiehoek	160°
--------------	------

SUN AFL TR 5100 830 MD WH

Artikelnummer	GTIN
EL10810220	4015120810220

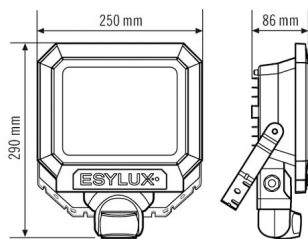
Detectieafstand schuin	12 m
Detectieafstand frontaal	5 m
Aanpassing bereik	Mechanisch met meegeleverd op maat te knippen lensmasker
Detectiebereik	201 m ²

Aanbevolen Montagehoogte	2,5 m
Max. Aanbevolen Montagehoogte	4 m
Helderheidswaarde	3 - 1000 lx
Nalooptijd	10 s...15 min (stapsgewijs verstelbaar)

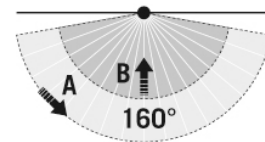
Toebehoren

Productnaam	Artikelnummer	Productbeschrijving	GTIN
Bevestiging			
FL WALL ARM 700 WH	EL10810527	Wandsteen voor schijnwerpers, 700 mm, inclusief adapter, wit	4015120810527
FL GROUND SPIKE WH	EL10810541	Grondspies voor schijnwerpers, inclusief adapter, wit	4015120810541

Maattekening



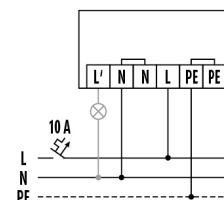
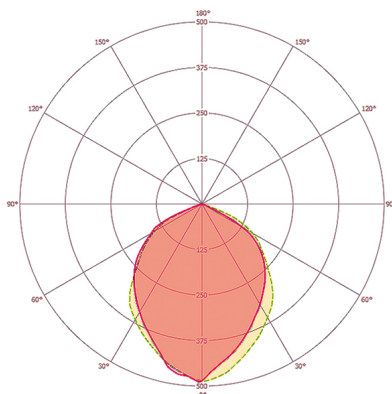
Detectiehoek



Detectieafstand

Dwars (A)	12 m
Frontaal (B)	5 m

Schakelschema



Standaardschema met optionele aansluiting van externe apparatuur

Gedetailleerde productbeschrijving

SUN AFL TR 5100 830 MD WH

Artikelnummer	GTIN
EL10810220	4015120810220

- LED-schijnwerper met behuizing van hoogwaardig spuitgietaluminium en geïntegreerde bewegingsmelder met een detectiebereik van 160° voor het comfortabel schakelen van de verlichting
- 50 W LED-lichtopbrengst komt overeen met 215 W gloeilamp, lichtkleur ca. 3000 K wit
- Hoge lichtopbrengst met 106 lm/W
- Zeer goede kleurweergave-index Ra 80
- Met snelmontagebeugel van rvs, extra gelakt, voor wand-, binnenhoek- en buitenhoekmontage
- Veilige montage door gescheiden aansluitdoos met gemakkelijk bereikbare aansluitklemmen
- Alle externe schroeven van rvs
- Levensduur L80B50 bij 25 °C 25000 h