

# 6.54 TOGE Schroefhuls TSM A

Zink Flake coating

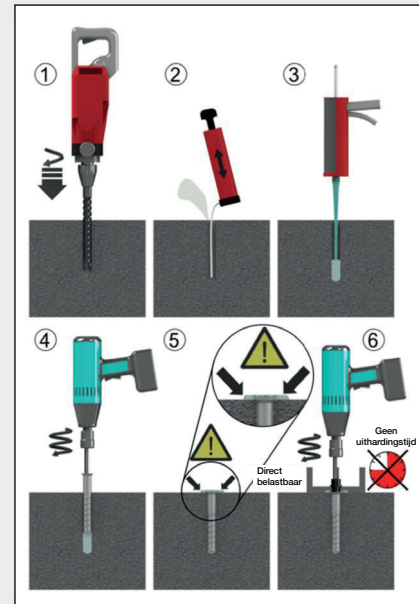


De Speciaal ontwikkeld door TOGE Duitsland voor het bevestigen in asfalt van tijdelijke rijbaan-scheidingen, aan rijbeveiligingen en vele andere toepassingen in asfalt. De TOGE asfalt Schroefhuls zijn voorzien van een flens aan de kop wat ervoor zorgt dat het asfalt niet belast word na de montage van bijv. de voetplaat van een vangrail. De schroefhuls word in combinatie met de injectiemortel ATA 2004 C geplaatst en zorgt voor een vloestofdicht boorgat. Er is geen uithardingstijd nodig voor die injectiemortel, de TSM A asfalt schroefhuls is direct belastbaar.

**De voordelen**

- 1 Snelle en veilige montage
- 2 Direct belastbaar
- 3 Substantiële veiligheidsreserves
- 4 Volledig demontabel
- 5 Hoge piekbelasting tot 80 kN

**De ondergronden**



**De montage**

- 1 Boorgat met aangegeven diameter en diepte boren.
- 2 Boorgat schoonmaken van boormeel
- 3 Vul het boorgat met de juiste hoeveelheid mortel.
- 4 Schroefhuls met slagmoersleutel indraaien tot de flens van de kop gelijk is met het asfalt.

6

## Goedkeuring en testrapport



## TOGE Schroefhuls TSM A

Zink Flake coating



Type	Artikelnr.	Boor Ø mm	Boorgat in constr. mm	Plaatsingsdiepte mm	Boorgatdiepte mm	Totale lengte mm	Schroefdraad x lengte mm	Verpakings inhoud
TSM A 16 x100 IM 10 x20 ZFC	T 216100	16	12	100	105	100	M 10 x 20	50
TSM A 22 x100 IM 16 x30 ZFC	T 222100	22	18	100	105	100	M 16 x 30	50
TSM A 22 x155 IM 16 x30 ZFC	T 222155	22	18	155	160	155	M 16 x 30	40

## Toebehoren

### TOGE Schroefhuls TSM A



Type	Artikelnr.	Geslacht voor boorgat Ø mm	Inhoud ml	Ten behoeve van koker ml	Buitendraad M	binnendraad M	Zeskant SW	Verpakingsinhoud
TOGE TSM MORTEL ASFALT ATA 2004 C	T 222015	-	385	-	-	-	-	1
TOGE SPUIPISTOOL VOOR ATA 2004	T 222016	-	-	385	-	-	-	1
TOGE MENGUIT VOOR ATA 2004	T 222300	-	-	-	-	-	-	1
BLAASBALG	7000009	8 - 35	-	-	-	-	-	1
TOGE INDRAAIZESKANT 12 MM voor TSM A	T 250000	-	-	-	-	-	12	1
TOGE REDUCEERBUS M 16- M 12 VOOR TSM A	T 250014	-	-	-	M 16	M 12	-	1
TOGE REDUCEERBUS M 16- M 10 VOOR TSM A	T 250015	-	-	-	M 16	M 10	-	1

## Technische gegevens

### TSM A

Buitendiameter	$d_o$	[mm]	10	22	22
			TSM A 16 x 100	TSM A 22 x 100	TSM A 22 x 155
Maximale piek belasting	F	[kN]	40	50	80
Minimale asfaltdikte	$h_{min}$	[mm]	150	150	200

## Verwerkingsgegevens

### TSM A

Buitendiameter	$d_o$	[mm]	10	22	22
			TSM A 16 x 100	TSM A 22 x 100	TSM A 22 x 155
Plaatsingsdiepte	$h_{nom}$	[mm]	100	100	155
Boordiepte	$h_1$	$\geq$ [mm]	105	105	160
Boorgat in constructie	$d_f$	$\leq$ [mm]	12	18	18
Hoeveelheid knepen ATA 2004 C per boorgat in stuks		[st]	1	1 - 2	2 - 3
Boorgaten per ATA 2004 C koker in stuks		[st]	27	25	17

Buitendiameter	Temperatuur van de ondergrond	°C	> 0	> 10	> 20	> 30	> 40
	Verwerkingstijd	min	180	120	30	20	12
	Uithardingstijd <sup>2</sup>	uur	72	24	10	6	4

