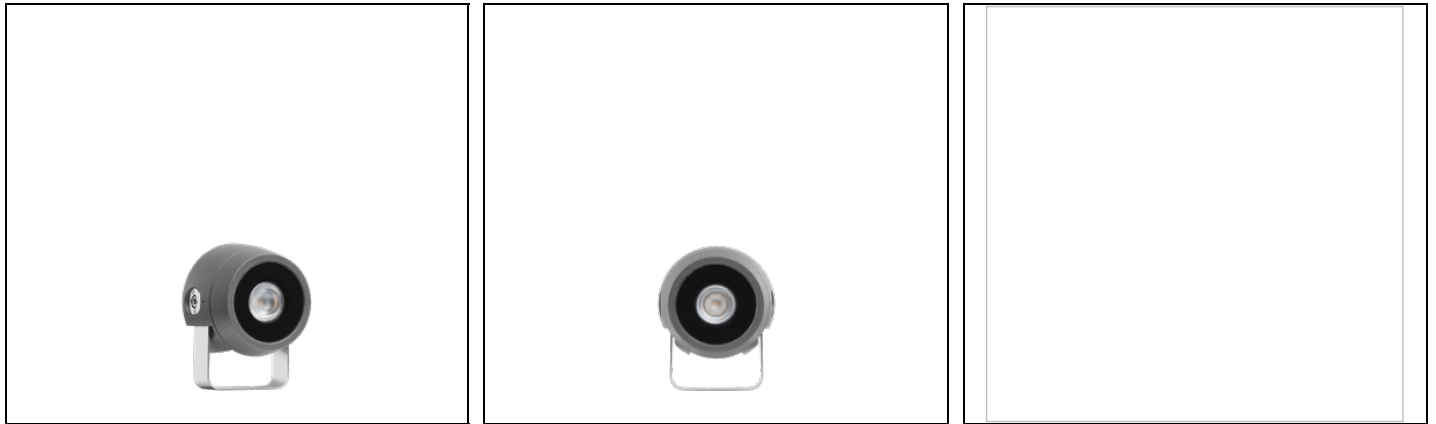


TYK+ 10 RM ELL

Bestelnr. 3112348



Omschrijving

Schijnwerper voor binnen en buiten bestaande uit:

- Behuizing van spuitgietaaluminium gelakt met polyester poederlak na chemische conversiebehandeling van het oppervlak ISO 9227/12944 - ISO 9223 (C5)
- Afscherming van vlak, gehard, extrahelder glas, aan de binnenkant bedrukt
- De afscherming is onlosmakelijk verbonden met de behuizing met een siliconenpakking bestand tegen hoge temperaturen
- Optische groep bestaande uit lenzen van technopolymeer met zeer hoge licht-doorgave
- Optiegroep speciaal voor architectonische verlichting ontworpen; de combinatie van intern ontwikkelde optieken en lichtbronnen zorgt voor een nauwkeurige lichtverdeling zonder kleuraberratie
- Pakking van slijtvast siliconen, met zeer hoge elastische terugveer-capaciteit
- Scheurbestendige kabelklem in vernikkeld messing M16x1,5 voor kabels van Ø 5 mm tot Ø 10 mm
- Schroeven van roestvrij staal
- RVS wandbeugel voor montage aan de muur
- Compleet met RVS goniometer met schaalverdeling voor de afstelling van de richting
- De accessoire ronde lichtafscherming is compatibel met de versies met een concentrerende C/I lens
- Neem voor de versies ELL 35x65 / 65x35 contact op de afdeling verkoop
- TYK+ 10 RM versies zijn klasse III, zonder uitgangskabel. Wordt geleverd exclusief driver, deze dient apart besteld te worden
- IP66 waterdichte DALI2-dimbare voedingsunits zijn te verkrijgen in gelakte doos van spuitaluminium, of op IP20 metalen platen gemonteerd voor inbouw in waterdichte schakelapparatuur
- De elektrische verbinding tussen de voedingsunits en de bijbehorende schijnwerper mag een maximale kabellengte van 20 m hebben

Om een constante actualisering van haar producten te bevorderen, behoudt PERFORMANCE IN LIGHTING zich het recht voor om zonder voorafgaande kennisgeving, wijzigingen aan te brengen. Daarom is het altijd aan te raden om de laatste versie te lezen die op de website www.performanceinlighting.com is gepubliceerd. Geleverde lumenoutput en stroomverbruik, inclusief verliezen, zijn onderhevig aan een tolerantie van +/-7%. Tenzij anders vermeld, gelden de waarden bij een omgevingstemperatuur van 25°C. De garantievoorwaarden zijn beschikbaar op <https://www.performanceinlighting.com/qr/company/led-warranty>

Product gegevens

ETIM Groep:	EG000027	ETIM Klasse:	EC001744
-------------	----------	--------------	----------

Algemene informatie

Lamphouder:	LED	Lichtbron:	LED
Nominale lichtstroom [lm]:	1180	Reële lichtstroom [lm]:	657.33
Armatuur wattage [W]:	15 W	Specifieke lichtstroom [lm/W]:	44
CRI:	80	Kleurtemperatuur [K]:	3000
Kleur / Afwerking:	AN-g6 / Antraciet / Structuur mat	IP waarde:	IP66
Impact resistance / impact energy:	IK06 1J xx3	Beschermingsklasse:	III
Optiek:	ELL - Elliptische	Stralings-hoek:	70°x9°
Nettogewicht [kg]:	1.018	Totale diameter [mm]:	105
Totale lengte [mm]:	105	Totale breedte [mm]:	131
Totale hoogte [mm]:	65		

Mechanische eigenschappen

Vorm:	Rond \leq 150 mm	Materiaal behuizing:	Aluminium
Materiaal afscherming:	Glas	Laterale oppervlakte [m ²]:	0.01
Bovenaanzicht oppervlakte [m ²]:	0.01		

Elektrische eigenschappen

Spanningstype:	DC
----------------	----

Installatie

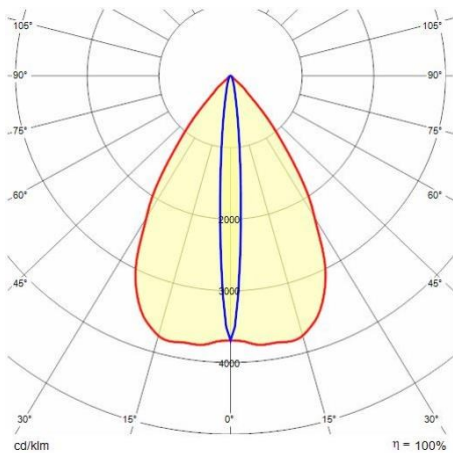
Plaats van toepassing:	Outdoor	Montage type:	Architecturale schijnwerpers
Min. Omgevingstemperatuur [°C]:	-20	Max. Omgevingstemperatuur [°C]:	40
Glas temperatuur [°C]:	55		

Verlichtings functies

MacAdam:	3	Lumenbehoud:	L90B10@50000h
Distributie licht emissie:	Direct	Lumen intensiteit klasse:	G'6
Geen lichtvervuiling (ULR = 0%):			

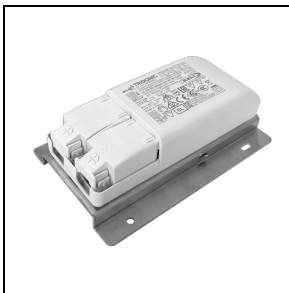
Om een constante actualisering van haar producten te bevorderen, behoudt PERFORMANCE IN LIGHTING zich het recht voor om zonder voorafgaande kennisgeving, wijzigingen aan te brengen. Daarom is het altijd aan te raden om de laatste versie te lezen die op de website www.performanceinlighting.com is gepubliceerd. Geleverde lumenoutput en stroomverbruik, inclusief verliezen, zijn onderhevig aan een tolerantie van +/-7%. Tenzij anders vermeld, gelden de waarden bij een omgevingstemperatuur van 25°C. De garantievoorwaarden zijn beschikbaar op <https://www.performanceinlighting.com/qr/company/led-warranty>

Fotometrische gegevens

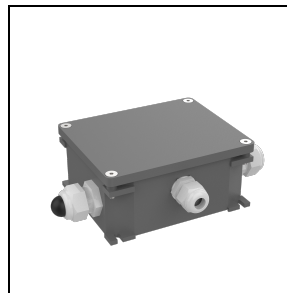


Voorschakelapparatuur

TYK+ 10 RM



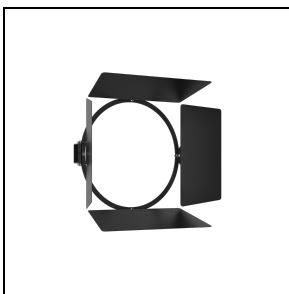
3112413
DRIVER UNIT 20 W 1A - 1CH - DALI



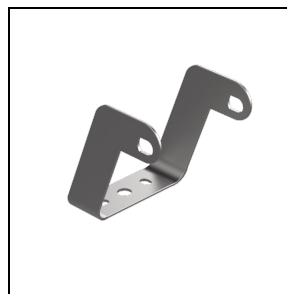
3112468
Driver Box 20 W 1A - 1CH - DALI
■ AN-g6 / Antraciet

Optionele accessoires

TYK+ 10



3112969
Barndoors in zwart gelakte staalplaat
■ BK-81 / Zwart



3108556
Extra rotatiebeugel +25°/-90°
■ INOX / RVS

Om een constante actualisering van haar producten te bevorderen, behoudt PERFORMANCE in LIGHTING zich het recht voor om zonder voorafgaande kennisgeving, wijzigingen aan te brengen. Daarom is het altijd aan te raden om de laatste versie te lezen die op de website www.performanceinlighting.com is gepubliceerd. Geleverde lumenoutput en stroomverbruik, inclusief verliezen, zijn onderhevig aan een tolerantie van +/-7%. Tenzij anders vermeld, gelden de waarden bij een omgevingstemperatuur van 25°C. De garantievoorwaarden zijn beschikbaar op <https://www.performanceinlighting.com/qr/company/led-warranty>



700191

Grondspies

■ BK-81 / Zwart

Om een constante actualisering van haar producten te bevorderen, behoudt PERFORMANCE IN LIGHTING zich het recht voor om zonder voorafgaande kennisgeving, wijzigingen aan te brengen. Daarom is het altijd aan te raden om de laatste versie te lezen die op de website www.performanceinlighting.com is gepubliceerd. Geleverde lumenoutput en stroomverbruik, inclusief verliezen, zijn onderhevig aan een tolerantie van +/-7%. Tenzij anders vermeld, gelden de waarden bij een omgevingstemperatuur van 25°C. De garantievoorwaarden zijn beschikbaar op <https://www.performanceinlighting.com/qr/company/led-warranty>