

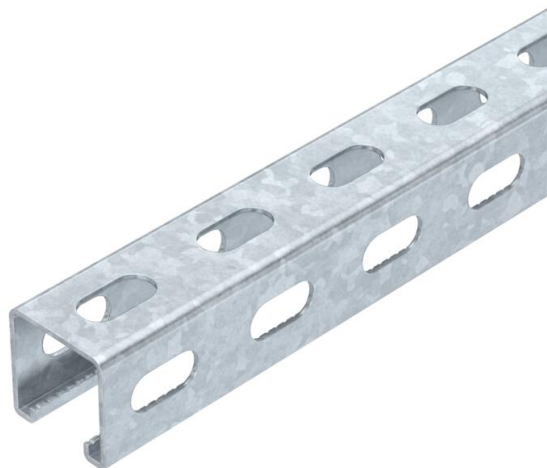
Technisch specificatieblad

Montagerail, MS4141, sleufbreedte 22 mm, FT, zijperforatie

Artikelnummer: 1123005



Zware C-profielrails voor individuele installatie van draagconstructies voor bijv. kabelgoten of als console voor schakelkasten. Ook toepasbaar voor kabelinstallatie in combinatie met beugelklampen met U-voet.



St Staal

FT thermisch verzinkt

Stamgegevens

Artikelnummer	1123005
Type	MSL4141PP6000FT
Omschrijving 1	Profielrail
Omschrijving 2	met zijperforatie, sleuf 22 mm
Fabrikant	OBO
Dimensie	6000x41x41
Materiaal	Staal
Oppervlak	thermisch verzinkt
Oppervlaktenorm	DIN EN ISO 1461
Kleinste verkoop-eenheid	6
Eenheid van hoeveelheid	Meter
Gewicht	191,5 kg
Eenheid gewicht	kg/100 m
CO ₂ -voetafdruk (GWP) van wieg tot poort	4,3731 kg CO ₂ e / 1 Meter

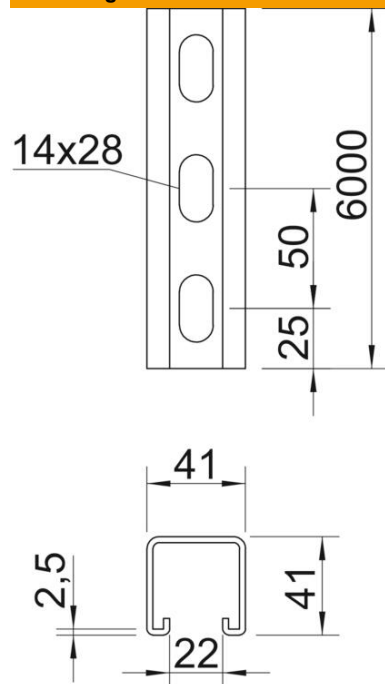
Technisch specificatieblad

Montagerail, MS4141, sleufbreedte 22 mm, FT, zijperforatie

Artikelnummer: 1123005



Afmetingen



Lengte	6.000 mm
Breedte	41 mm
Hoogte	41 mm
Maat L	6.000 mm

Technische gegevens

Afbreekbaar	nee
Soort perforatie	3 zijden geperforeerd
Uitvoering	Enkel profiel
Boorgatafstand centrisch	50 mm
Functiebehoud	ja
Gatgrootte	14x28 mm
Materiaaldikte	2 mm
Met perforatie	ja
Met vertanding	ja
Profielvorm	C-profiel
Sleufbreedte	22 mm
Statische waarde A	2,01 cm ²
Statische waarde Iy	5,13 cm ⁴
Statische waarde Iz	5,88 cm ⁴
Statische waarde Wy	2,49 cm ³
Statische waarde Wz	2,88 cm ³