

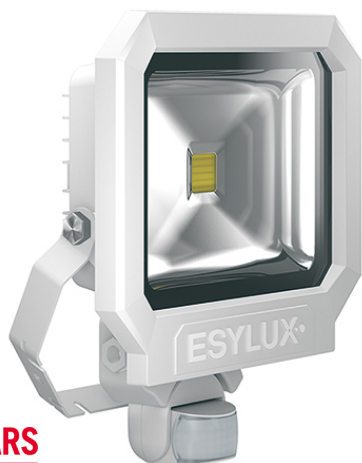
## SUN AFL TR 3400 830 MD WH

### Artikelnummer

EL10810121

### GTIN

4015120810121



### Technische gegevens

#### ALGEMEEN

Apparaatcategorie	Schijnwerpers
Productinformatie	De schijnwerpers zijn bedoeld voor gebruik buitenshuis. Bij gebruik binnen (bijv. onder het plafond) kan de warmte eventueel niet voldoende worden afgevoerd. Intens zonlicht gedurende een langere periode kan de kleurschakering veranderen.
Gebruikersinterface	Potentiometer
Op afstand te bedienen	-
Conformiteit	CE, EAC, RoHS, AEEA
Garantie	3 jaar

#### BEVESTIGING

Montagevariant	Opbouw
Montageplaats	Wand
Type aansluiting	Schroefklem
Aansluitbare kabeldiameter	1,5 - 2,5 mm <sup>2</sup>
Aantal contacten	3

#### BEHUIZING

Afmetingen	Lengte 250 mm x Breedte 290 mm x Hoogte 86 mm
Gewicht	1880 g
Materiaal	Onder druk gegoten aluminium en UV-gestabiliseerde kunststof
Beschermingsgraad	IP65
Toegestane omgevingstemperatuur	-25 °C...+40 °C
Slagvastheid	IK08
Kleur	wit, overeenkomstig RAL 9016

### Productbeschrijving

- LED-schijnwerper met behuizing van hoogwaardig spuitgietaluminium en geïntegreerde bewegingsmelder met een detectiebereik van 160° voor het comfortabel schakelen van de verlichting
- 30 W LED-lichtopbrengst komt overeen met 139 W gloeilamp, lichtkleur ca. 3000 K wit
- Hoge lichtopbrengst met 113 lm/W, zeer goede kleurweergave-index Ra 80

#### Biedt speciale productfuncties zoals:

- Overspanningsbeveiliging tot 2,5 kV
- Geïntegreerde bewegingsmelder
- Nuldoorgangschakeling

#### ELEKTRISCHE UITVOERING

Besturingssysteem	ON/OFF
Beschermingsklasse	I
Nom. spanning	230 V ~ / 50 Hz
Inschakelstroom	2,6 A / 290 µs
Lekstroom	0,215 mA
Stand-byverbruik	0,5 W

#### VERLICHTING

Diffusor	helder
Lichtuittreiding	direct
Stralingshoek	110 °
Flikkerfactor	<20 %
Nominaal vermogen P	30 W
Lichtstroom - min	3400 lm
Lichtstroom - max	3400 lm
Lichtopbrengst - max	113 lm/w
Kleurtemperatuur	3000 K
Kleurweergave-index Ra	> 80
Kleurtolerantie	2 SDCM
Levensduur L70B10 bij 25 °C	45000 h
Levensduur L70B50 bij 25 °C	45000 h
Levensduur L80B10 bij 25 °C	30000 h
Levensduur L80B50 bij 25 °C	30000 h
Levensduur L90B10 bij 25 °C	15000 h
Levensduur L90B50 bij 25 °C	15000 h

#### SENSOREN

Detectiehoek	160°
--------------	------

## SUN AFL TR 3400 830 MD WH

Artikelnummer	GTIN
EL10810121	4015120810121

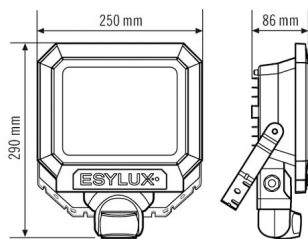
Detectieafstand schuin	12 m
Detectieafstand frontaal	5 m
Aanpassing bereik	Mechanisch met meegeleverd op maat te knippen lensmasker
Detectiebereik	201 m <sup>2</sup>

Aanbevolen Montagehoogte	2,5 m
Max. Aanbevolen Montagehoogte	4 m
Helderheidswaarde	3 - 1000 lx
Nalooptijd	10 s...15 min (stapsgewijs verstelbaar)

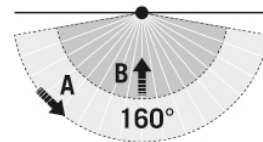
### Toebehoren

Productnaam	Artikelnummer	Productbeschrijving	GTIN
<b>Bevestiging</b>			
FL WALL ARM 700 WH	EL10810527	Wandsteen voor schijnwerpers, 700 mm, inclusief adapter, wit	4015120810527
FL GROUND SPIKE WH	EL10810541	Grondspies voor schijnwerpers, inclusief adapter, wit	4015120810541

### Maattekening



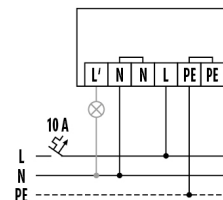
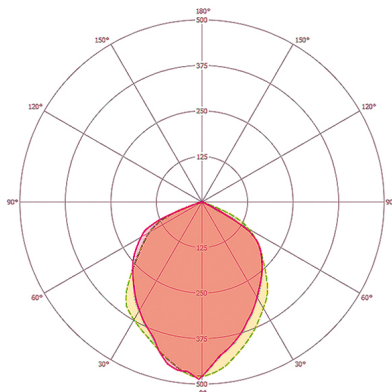
### Detectiehoek



### Detectieafstand

Dwars (A)	12 m
Frontaal (B)	5 m

### Schakelschema



Standaardschema met optionele aansluiting van externe apparatuur

### Gedetailleerde productbeschrijving

## SUN AFL TR 3400 830 MD WH

Artikelnummer	GTIN
EL10810121	4015120810121

- LED-schijnwerper met behuizing van hoogwaardig spuitgietaluminium en geïntegreerde bewegingsmelder met een detectiebereik van 160° voor het comfortabel schakelen van de verlichting
- 30 W LED-lichtopbrengst komt overeen met 139 W gloeilamp, lichtkleur ca. 3000 K wit
- Hoge lichtopbrengst met 113 lm/W
- Zeer goede kleurweergave-index Ra 80
- Met snelmontagebeugel van rvs, extra gelakt, voor wand-, binnenhoek- en buitenhoekmontage
- Veilige montage door gescheiden aansluitdoos met gemakkelijk bereikbare aansluitklemmen
- Alle externe schroeven van rvs
- Levensduur L80B50 bij 25 °C 30000 h