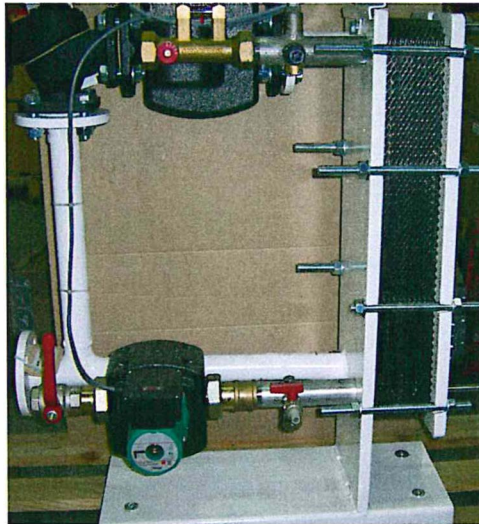
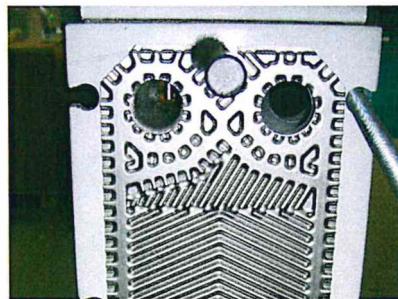


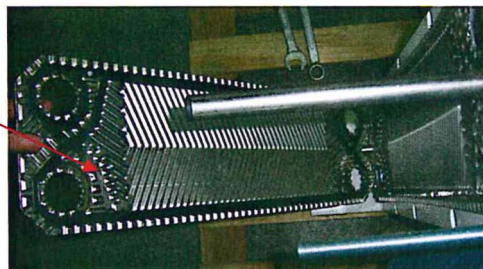
Samenstellen van een Warmwater bereider



Begin met het monteren van de startplaat .
Deze is te herkennen doordat alle vier gaten zijn voorzien van een pakking
Plaats deze met de pakkingen tegen de witte vaste plaat

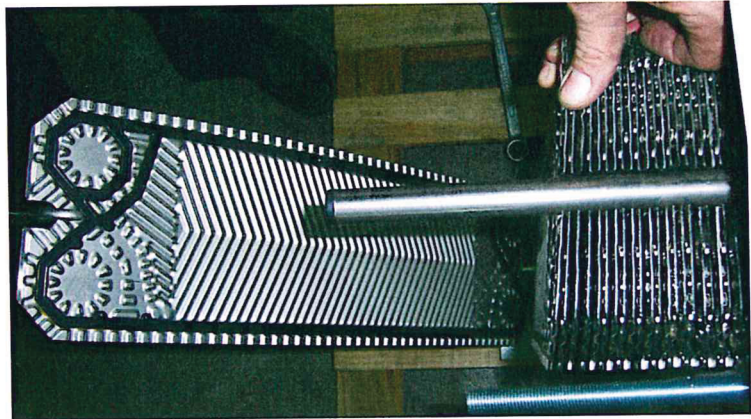


Ga nu verder met de volgende platen .
Let op !! de eerste plaat moet eerst CV water doorlaten , dus aan die kant mag
geen pakking zitten

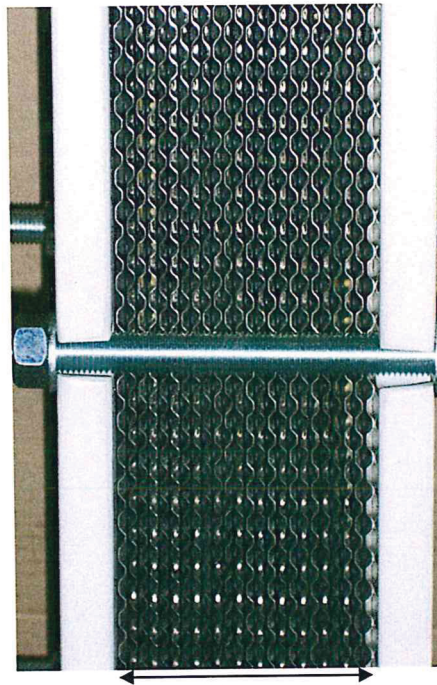


Let op dat de platen afwisselend met de punt naar boven en de volgende met de
punt naar beneden wordt gemonteerd.

Plaats het aantal platen (dat vermeld staat op de order) tussen de start –en eindplaat



Om te controleren of alle platen goed zitten kun naar het raster kijken
Het moet een honing raster zijn , zou een plaat verkeerd zitten zul je dat meteen herkennen.



Trek nu de bouten aan tot op de voorgeschreven afstand .

Voor deze platen geldt een dikte van 3,1 mm per plaat, dus bij bijv 24 platen (22 inclusief begin- en eindplaat) moet de dikte van het totale pakket dan $24 \times 3,1 = 74,4$ mm zijn.

Daarna unit afpersen , Let op dat het cv water en het warm water apart moeten worden afgetest

0" t

elco heating solutions

Warmwaterbereider

Type
Type warmtewisselaar
DubbelWandig / EnkelWandig

Bouwjaar / maand
Serienummer

Maximum werkdruk (bar)	10
Maximum werktemperatuur (°C)	110



t r t
E

