

# Productinformatieblad

Specificaties



## Harmony RUM - Universeel insteekrelais - 3M/V - 120V AC 10A - Met LED

RUMC32F7

EAN Code: 3606480626968

**Prijs: 11,95 EUR**

### Hoofd

range of product	Harmony elektromechanische relais
naam serie	RUM series
product or component type	Insteekrelais
relaistype	Universal relay
type en samenstelling contacten	3 C/O
status LED	Met
control type	Vergrendelbare testtoets
spanning stuurkring	120 V AC 50/60 Hz
lthe conventionele thermische stroom in behuizing	10 A bij -40...55 °C

### Complementair

Uimp toegekende schokgolfspanning	4 kV (1,2/50 µs)
minimale schakelcapaciteit	170 mW bij 10 mA, 17 V
elektrische duurzaamheid	100000 cycles voor resistief laden
gemiddeld verbruik in VA	3 bij 60 Hz
werkingstijd	20 ms bij nominale spanning
nominale operationele spanningsgrenzen	96...132 V AC
Ui nom. isolatiespanning	250 V conform aan IEC 300 V conform aan CSA 300 V conform aan UL
resettijd	20 ms bij nominale spanning
maximale schakelspanning	250 V conform aan IEC
spanningsverliesgrens	>= 0,15 Uc AC
le toegekende bedrijfstrom	10 A bij 277 V AC conform aan UL 10 A bij 30 V GELIJKSTROOM conform aan UL 10 A bij 277 V AC (zelfde polariteit) conform aan CSA 10 A bij 30 V GELIJKSTROOM conform aan CSA 5 A bij 250 V AC (NC) conform aan IEC 5 A bij 28 V GELIJKSTROOM (NC) conform aan IEC 10 A bij 250 V AC (NO) conform aan IEC 10 A bij 28 V GELIJKSTROOM (NO) conform aan IEC
laststroom	10 A bij 250 V AC 10 A bij 28 V DC
gemiddelde weerstand	1700 Ohm bij 20 °C +/- 15 %
maximale schakelcapaciteit	2500 VA/280 W

De weergegeven prijs is de adviesprijs in euro excl. BTW. Deze kan onderhevig zijn aan korting. Neem contact op met uw lokale distributeur of detailhandel voor de daadwerkelijke prijs

mechanical durability	5000000 cycles
betrouwbaarheidsgegevens veiligheid	B10d = 100000
werkingsnelheid	<= 18000 cycli/uur geen belasting <= 1200 cycli/uur belast
gebruikscoëfficiënt	20 %
compatibility code	RUM
doorslagvastheid	1500 V AC tussen contacten met micro loskoppeling isolatie 2500 V AC tussen spoel en contact met versterkt isolatie 2000 V AC tussen polen met "basic" isolatie
beschermingscategorie	RT I
pollution degree	2
werkingspositie	Eender welke positie
testniveaus	Niveau A groepmontage
product presentatie	Compleet product
contact materiaal	AgNi
vorm pin	Cilindervormig
net weight	0,086 kg

## Omgeving

omgevingsluchttemperatuur voor werking	-40...55 °C
IP beschermingsgraad	IP40
standards	IEC 61810-1 CSA C22.2 Nr 14 UL 508
product certifications	EAC UL CSA
ambient air temperature for storage	-40...85 °C
trillingsweerstand	3 gn, amplitude = +/- 1 mm (f = 10...150 Hz)5 cycli in bedrijf 4 gn, amplitude = +/- 1 mm (f = 10...150 Hz)5 cycli niet in bedrijf
schokbestendigheid	10 gn (duur = 11 ms) voor in bedrijf conform aan IEC 60068-2-27 10 gn (duur = 11 ms) voor niet in werking conform aan IEC 60068-2-27

## Verpakkingseenheid

Unit Type of Package 1	PCE
Number of Units in Package 1	1
Package 1 Height	3,500 cm
Package 1 Width	3,500 cm
Package 1 Length	7,000 cm
Package 1 Weight	92,000 g
Unit Type of Package 2	BB1
Number of Units in Package 2	10
Package 2 Height	4,000 cm
Package 2 Width	14,600 cm
Package 2 Length	20,000 cm

<b>Package 2 Weight</b>	983,000 g
<b>Unit Type of Package 3</b>	S02
<b>Number of Units in Package 3</b>	60
<b>Package 3 Height</b>	15,000 cm
<b>Package 3 Width</b>	30,000 cm
<b>Package 3 Length</b>	40,000 cm
<b>Package 3 Weight</b>	6,158 kg

Schneider Electric wil tegen 2050 de Net Zero-status hebben bereikt via partnerschappen in de toeleveringsketen, materialen met een lagere impact en circulariteit via onze doorlopende campagne "Use Better, Use Longer, Use Again" om de levensduur van producten en de recycleerbaarheid te verlengen.

[Uitleg van Environmental Data](#) >

[Hoe evalueren we de duurzaamheid van producten?](#) >

### Milieuoetafdruk

Totale levenscyclus ecologische voetafdruk	34
--	----

## Use Better

### Materialen en verpakking

Pakket met gerecycleerd karton	Ja
--------------------------------	----

Verpakkingen zonder kunststof	Ja
-------------------------------	----

<a href="#">EU-richtlijn RoHS</a>	Voldoet pro-actief (Product valt niet onder de EU RoHS juridische scope)
-----------------------------------	--

REACH-regelgeving	<a href="#">REACH-verklaring</a>
-------------------	----------------------------------

## Use Again

### Herverpakken en herfabriceren

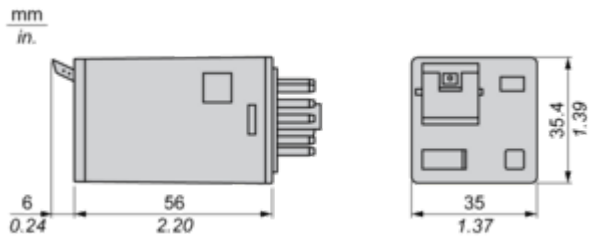
Circulair Profiel	Geen specifieke recycling vereist
-------------------	-----------------------------------

Terugname	No
-----------	----

Dimensions Drawings

Dimensions

---



Connections and Schema

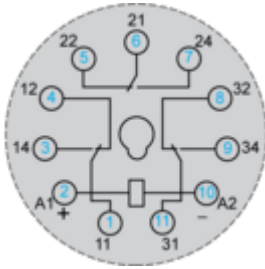
Wiring Diagram

---



Wiring Diagram

---



Symbols shown in blue correspond to Nema marking.

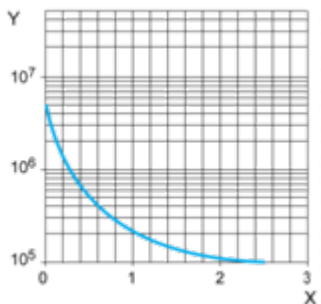
Performance Curves

**Electrical Durability of Contacts**

---

**Durability (inductive load) = durability (resistive load) x reduction coefficient.**

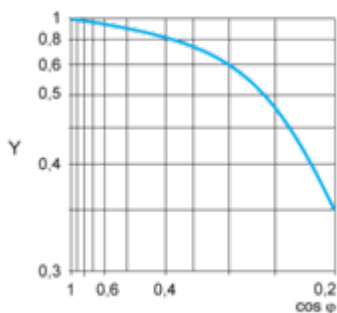
Resistive AC load



X Switching capacity (kVA)

Y Durability (Number of operating cycles)

Reduction coefficient for inductive AC load (depending on power factor cos φ)



Y Reduction coefficient (A)

Maximum switching capacity on resistive DC load



X Voltage DC

Y Current DC

**Note :** These are typical curves, actual durability depends on load, environment, duty cycle, etc.

Technical Illustration

Dimensions

---

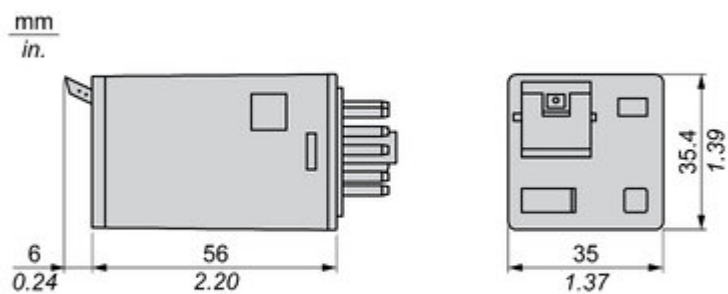
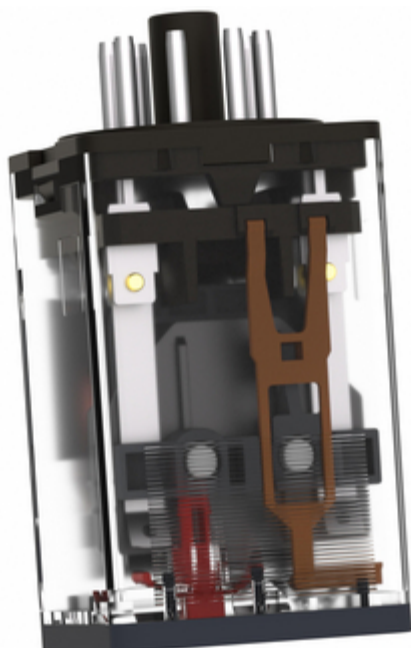


Image of product / Alternate images

Alternative

---





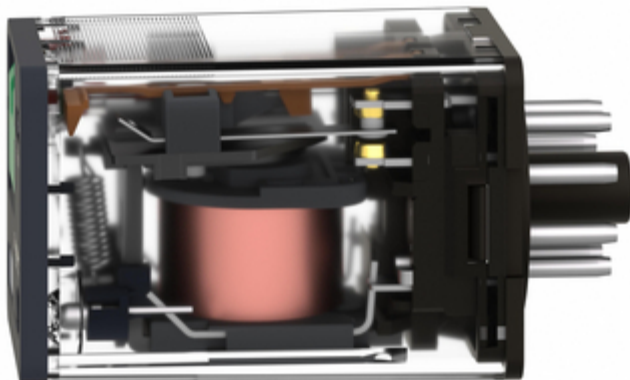


Image of product in real life situation

