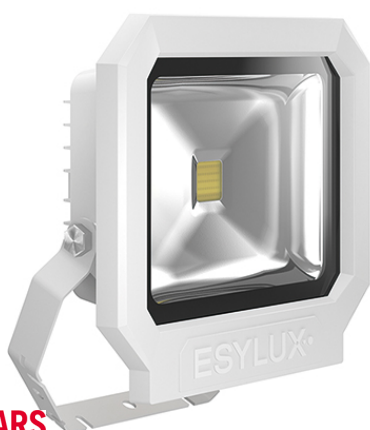


SUN OFL TR 5100 830 WH

| | |
|----------------------|---------------|
| Artikelnummer | GTIN |
| EL10810206 | 4015120810206 |



Technische gegevens

ALGEMEEN

| | |
|------------------------|--|
| Apparaatcategorie | Schijnwerpers |
| Productinformatie | De schijnwerpers zijn bedoeld voor gebruik buitenshuis. Bij gebruik binnen (bijv. onder het plafond) kan de warmte eventueel niet voldoende worden afgevoerd. Intens zonlicht gedurende een langere periode kan de kleurschakering veranderen. |
| Op afstand te bedienen | - |
| Conformiteit | CE, EAC, RoHS, AEEA |
| Garantie | 3 jaar |

BEVESTIGING

| | |
|----------------------------|---------------------------|
| Montagevariant | Opbouw |
| Montageplaats | Wand |
| Type aansluiting | Schroefklem |
| Aansluitbare kabeldiameter | 1,5 - 2,5 mm ² |
| Aantal contacten | 3 |

BEHUIZING

| | |
|---------------------------------|--|
| Afmetingen | Lengte 252 mm x Breedte 267 mm x Hoogte 86 mm |
| Gewicht | 1830 g |
| Materiaal | Onder druk gegoten aluminium en UV-gestabiliseerde kunststof |
| Beschermingsgraad | IP65 |
| Toegestane omgevingstemperatuur | -25 °C...+50 °C |
| Slagvastheid | IK08 |
| Kleur | wit, overeenkomstig RAL 9016 |

Productbeschrijving

- LED-schijnwerper van hoogwaardige behuizing van onder druk gegoten aluminium
- 50 W LED-lichtopbrengst komt overeen met 215 W gloeilamp, lichtkleur ca. 3000 K wit
- Hoge lichtopbrengst met 106 lm/W, zeer goede kleurweergave-index Ra 80

Biedt speciale productfuncties zoals:

- Overspanningsbeveiliging tot 2,5 kV

ELEKTRISCHE UITVOERING

| | |
|--------------------|-----------------|
| Besturingssysteem | ON/OFF |
| Beschermingsklasse | I |
| Nom. spanning | 230 V ~ / 50 Hz |
| Inschakelstroom | 2,6 A / 322 μs |
| Lekstroom | 0,235 mA |

VERLICHTING

| | |
|-----------------------------|----------|
| Diffusor | helder |
| Lichtuittreding | direct |
| Stralingshoek | 110 ° |
| Flikkerfactor | <20 % |
| Nominaal vermogen P | 48 W |
| Lichtstroom - min | 5100 lm |
| Lichtstroom - max | 5100 lm |
| Lichtopbrengst - max | 106 lm/w |
| Kleurtemperatuur | 3100 K |
| Kleurweergave-index Ra | > 80 |
| Kleurtolerantie | 3 SDCM |
| Levensduur L70B10 bij 25 °C | 40000 h |
| Levensduur L70B50 bij 25 °C | 40000 h |
| Levensduur L80B10 bij 25 °C | 25000 h |
| Levensduur L80B50 bij 25 °C | 25000 h |
| Levensduur L90B10 bij 25 °C | 15000 h |
| Levensduur L90B50 bij 25 °C | 15000 h |

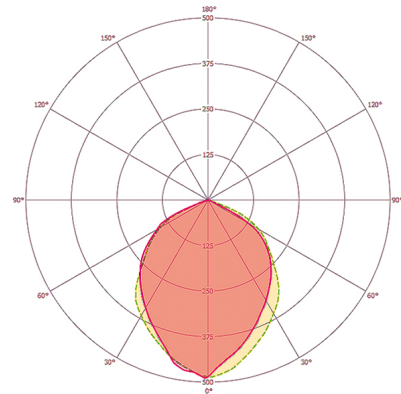
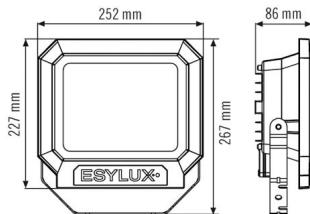
SUN OFL TR 5100 830 WH

| | |
|----------------------|---------------|
| Artikelnummer | GTIN |
| EL10810206 | 4015120810206 |

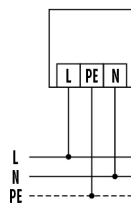
Toebehoren

| Productnaam | Artikelnummer | Productbeschrijving | GTIN |
|--------------------|---------------|--|---------------|
| Bevestiging | | | |
| FL WALL ARM 700 WH | EL10810527 | Wandsteun voor schijnwerpers, 700 mm, inclusief adapter, wit | 4015120810527 |
| FL GROUND SPIKE WH | EL10810541 | Grondspies voor schijnwerpers, inclusief adapter, wit | 4015120810541 |

Maattekening

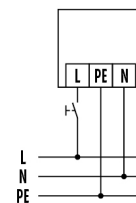


Schakelschema



Standardschema

Schakelschema



Standardschema met aan/uit-schakelaar

Gedetailleerde productbeschrijving

- LED-schijnwerper van hoogwaardige behuizing van onder druk gegoten aluminium
- 50 W LED-lichtopbrengst komt overeen met 215 W gloeilamp, lichtkleur ca. 3000 K wit
- Hoge lichtopbrengst met 106 lm/W
- Zeer goede kleurweergave-index Ra 80
- Met snelmontagebeugel van rvs, extra gelakt, voor wand-, binnenhoek- en buitenhoekmontage
- Veilige montage door gescheiden aansluitdoos met gemakkelijk bereikbare aansluitklemmen
- Alle externe schroeven van rvs
- Levensduur L80B50 bij 25 °C 25000 h