

Webmodul CG-S



Webmodul CG-S LP-STAR

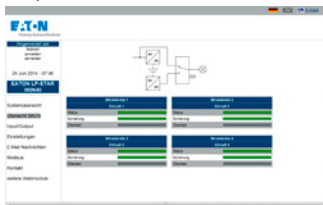
Webmodul LP-STAR zur Visualisierung und Überwachung eines LP-STAR-Gerätes über ein lokales Ethernet (LAN) oder Internet (WWW) mit handelsüblichem WEB-Browser. Ein Zugriff auf das Webmodul über Internet (WWW) muss bauseits entsprechend durch eine zuständige IT-Abteilung administriert und eingerichtet werden. Integriertes E-Mail-Programm für komfortable, ereignisbezogene Fehlerbenachrichtigung per E-Mail, an bis zu 5 E-Mail-Empfänger. Pro LP-STAR wird 1 Webmodul benötigt.

- Einfache Menüführung
- Durch handelsüblichem WEB-Browser sind beliebige Anzeigergeräte einsetzbar, z.B. Notebook, Tablet PC, iPad oder Smartphone
- Volle Visualisierung und Überwachung einer LP-STAR über lokales Ethernet (LAN) mit handelsüblichem WEB-Browser, keine extra Software für alle Funktionen notwendig
- Abfrage und Anzeige aller aktuellen Betriebszustände
- Lokalisierte Störungsanzeigen pro Notlicht-Stromkreis und SL/RZ-Leuchten mit Zielortangabe im Klartext in Verbindung mit Funktionstest
- Ständig aktuelle Angaben über Ladeeinrichtung und Batterie
- Paralleler Zugriff von verschiedenen PC-Arbeitsplätzen auf ein Webmodul möglich (max. 8)
- Integriertes E-Mail-Programm je WEB-Modul für komfortable Fehlermeldungen über E-Mail
- Verschlüsselter E-Mail-Versand nach Art der Fehler bzw. Funktionstest einstellbar
- Bis zu 5 E-Mail-Empfänger programmierbar
- Einstellbarer Aktualisierungszyklus des WEB-Browser über das Webmodul
- Authentisierter Zugriff über Administrator-Konto mit Passwortschutz
- Verschlüsselte Übertragung
- Parametrierbare Gast-Konten für eingeschränkten Zugriff mit Passwortschutz
- Statische oder dynamische (DHCP) IP-Adressvergabe möglich
- Unterstützt IPv4/IPv6 (Internet Protokoll version 4/version 6)
- Beliebige viele Webmodule parallel betreibbar
- Übersichtsanzeige aller aktiven Webmodule im lokalen Ethernet mit Statusanzeige und Hyperlinkfunktion
- Unabhängiger Parallelbetrieb einer CGVision Visualisierung möglich

Beispiel: Gerätestatus



Beispiel: Stromkreisstatus



Versorgungsspannung Gerät	24 V DC
Leistungsaufnahme	< 1,1 W
Anschluss	RJ45
Schutzart	IP20
Gewicht	0,05 kg
Abmessungen	90 x 35 x 31
Gehäuse	Polycarbonat

Cyber Security

schauen Sie sich das White Paper "Cyber-Sicherheitsbetrachtungen für die Informations- und Kommunikationstechnik" auf unserer Website im Downloadbereich des Produktes an. www.ceag.de

Bestellangaben

Typ	Lieferumfang	Bestell-Nr.
Webmodul CG-S (LP-STAR intern)	Modul zur DIN-Tragschienenmontage, inkl. Anschlussleitung ohne Patchleitung RJ45, ab Werk montiert	40071361450
Webmodul CG-S (LP-STAR)	Modul zur DIN-Tragschienenmontage, inkl. Anschlussleitung ohne Patchleitung RJ45, zur Nachrüstung	40071361383

Anschlussbeispiel:

Direkter Zugriff über IP-Adresse, z.B.: 192.168.100.5

