
Inhaltsverzeichnis

Produkt	Artikelnummer	EAN
COMBI Kit, 1/2-3/4-1", ROLOCK	12605	4004625385227

Stammdaten

Bezeichnung Variante	COMBI Kit, 1/2-3/4-1", ROLOCK
Artikelnummer	12605
EAN/GTIN	4004625385227
Artikeltyp	Artikel-Set
RO Produktbereich	Installation
RO Produktlinie	Aufweiten, Aushalsen, Bördeln
RO Produktgruppe	Aushalsen
Nettogewicht	4,445 kg
Bruttogewicht	4,445 kg
Länge	40,000 cm
Breite	16,000 cm
Höhe	5,200 cm
Versandgewicht	4,445 kg
Verpackungsvolumen	4,428 cm ³
Ursprungsland	DE - Deutschland
Ursprungsregion	Hessen
Zolltarifnummer	82055980
Artikelbesonderheit	Kernsortiment
Produkthierarchie	Aushalser (RO)
Materialgruppe	Rabattgruppe 3
Rabattgruppe 2023	B
Produktgruppe	Fittingswerkzeuge
Warengruppe	Aufweiten
RO SERVICE+	Nein
Gültig ab	2025-01-01
Gültig bis	2025-12-31
Mengeneinheit/Bestelleinheit	Stück
Basis-Mengeneinheit/Inhaltseinheit	Stück
Mindestbestellmengenvielfaches	1
Höchstmenge	keine Höchstmenge
Verpackungsmenge	1
Mindestmenge	1
REACH-Konformität	enthält besorgniserregende Substanz in einer Konzentration von mehr als 0,1 Massenprozent
REACH Prüfung Datum	2021-10-01
WEEE / ElektroG	Nein

Stammdaten

RoHS Kennzeichnung	RoHS nicht anwendbar
CE-Kennzeichnung	Nein
Sicherheitsdatenblätter	Nein
Stoffe	CAS Nummer: 7439-92-1
ECHA-Kandidatenliste	Ja

Technische Daten

Arbeitsbereich Durchmesser Zoll	1/2 – 1 Zoll
Anzahl der Expanderköpfe	3
Anzahl Aushalshaken	4
Segmente pro Expanderkopf	6
eClass Code	21043890
Klassencode ECLASS	ACD233
SCIP Nummer	1e2c016e-08b2-4f3a-8d4b-ade92a0d2cf0
Batteriegesetz betroffen	Nein
CE-Kennzeichnung	Nein
Batteriegesetz gemeldet	Ja
Sicherheitsdatenblätter	Nein
Stoffe	CAS Nummer: 7439-92-1
ECHA-Kandidatenliste	Ja
WEEE / ElektroG	Nein
Batteriekennzeichen	Ja

Marketing

Neutrale Bezeichnung	Combi Kit
Anwendungsvorteile	<ul style="list-style-type: none">• Erhöhte Sicherheit durch Reduzierung von Verbindungsstellen - Geringeres Risiko durch potentielle Leckagen• Aushalser und Expander in einem Koffer - Aushalsungen können mit dem Expander kalibriert werden• Bis zu 67% Einsparung von Lötstellen, Lotmaterial und Energie gegenüber dem Einsatz von Lötfittingen
Einsatzbereich	Zum Aushalsen von Kupferrohren in der Sanitär/Heizungs- und Kälte/Klima-Branche von 1/2-3/4-1 Zoll.
Produktbeschreibung	COMBI KIT Set, 1/2-3/4-1 Zoll bietet einen Arbeitsbereich von 1/2 - 1 Zoll und verfügt über 3 Expanderköpfe und Aushalshaken für präzises Arbeiten.
Marketingtext	Mit dem COMBI KIT können in der Sanitär/Heizungs- und Kälte/ Klima-Branche Aushalsungen an Kupferrohren mit einem Durchmesser von 1/2-3/4-1 Zoll erstellen und mit der Expanderzange kalibrieren.

Marketing

Lieferumfang	ROLOCK EPT Expanderzange Expanderkopf ROLOCK, 1/2" Expanderkopf ROLOCK, 3/4" Expanderkopf ROLOCK, 1" Aushalser, 1/2" Aushalser, 3/4" Aushalser, 1" Aushalsratsche Vierkant Adapter für Aushalsratsche UNIDRILL Automatik 28 Aushals-Nockenzange Stahlblechkasten mit Einlage für Combi Kit
--------------	---

ETIM 8.0

Einstellbar	No
ETIM 8 Code	EC011084
ETIM 8 Klassenname	Nockenzange

ETIM 9.0

Einstellbar	No
ETIM 9 Code	EC011084
ETIM 9 Klassenname	Nockenzange

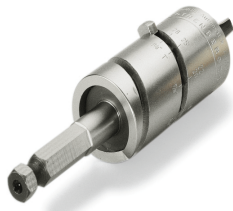
ETIM 10.0

ETIM 10 Klassenname	Nockenzange
ETIM 10 Code	EC011084
Einstellbar	No

Medien

Hauptbild	 MamfileID: 29814 3323_combi_kit_o_12_22_mm_main_image_4617.tiff
Produktbild	 MamfileID: 30106 4039_img_9623.tif
Detailbild	 MamfileID: 32118 920_4578_aushals_nockenzange_22080_p02.tif

Medien



MamfileID: 30105
4038_01_0022111_08302_n2.tif



MamfileID: 30107
4040_expander_detail1.tif