



TrueBlend inbouw

RC455X 40S/940 DLO ELD3 W6 L1497 W200B30

TrueBlend inbouw, Recessed, 32.5 W, 1497X150 mm, B30, 4000 lm, 4000 K, CRI>90, UGR16, Wieland, TP(b), ELD3h/EL-DC

Bij het specificeren van verlichting voor hoogwaardige kantoortoepassingen moeten technische bestekschrijvers rekening houden met een grote verscheidenheid aan vereisten en beperkingen met betrekking tot het type plafond en de voorkeuren van klanten/architecten. Het flexibele assortiment Philips TrueBlend-armaturen biedt architecten een ruime keuze aan vormgeving en uitstraling, is mechanisch geschikt voor veel verschillende plafondtypen en heeft een ruim aanbod optieken. Philips TrueBlend is gebaseerd op flexibiliteit en ruime keuzemogelijkheden; ons nieuwe assortiment inbouwarmaturen voor kantoren is perfect geschikt voor uw niet-standaard plafond of renovatieproject waarbij de nieuwe armaturen in het gat van bestaande armaturen moeten passen. Dankzij de grote verscheidenheid aan optieken en het beste rendement in zijn klasse, gecombineerd met onze welzijnsgerichte spectra en Interact-connectiviteit, biedt deze reeks een ruime keuze als het gaat om prestaties en uitstraling. TrueBlend helpt energie te besparen en biedt het juiste lichtniveau. De reeks voldoet niet alleen aan de WELL Building Standard voor licht, maar heeft ook de UGR<19-classificatie en voldoet daarmee aan alle kantoonormen (OC). Deze armatuurfamilie is verkrijgbaar in verschillende lengtes, lichtrendementen, optieken, behuizingskleuren, beugelhoogtes en connectoren. Dit biedt de ultieme ontwerpflexibiliteit en onbeperkte mogelijkheden. TrueBlend-armaturen bieden een zeer hoog rendement, uitstekende lichtkwaliteit (CRI>90), evenals upgrademogelijkheden en reparatiebaarheid voor een lange levensduur. Ze zijn ook ontworpen met het oog op recyclebaarheid, wat ze tot een echt circulaire, groene keuze maakt. TrueBlend is dus een alles-in-één-oplossing met superieure verlichtingsspecificaties en een duurzame benadering van hoogwaardige kantoorverlichting.

Waarschuwingen en veiligheid

- Dit product is geclassificeerd als IP20 en biedt geen bescherming tegen het binnendringen van water. Daarom raden we nadrukkelijk aan om de omgeving waarin de armatuur wordt geïnstalleerd, voldoende te controleren.
- Als het bovenstaande advies niet in acht wordt genomen en de armaturen worden blootgesteld aan binnendringend water, kan Philips/Signify niet garanderen dat de armatuur veilig wordt uitgeschakeld en vervalt de productgarantie.

Product gegevens

| Algemene informatie | |
|----------------------------|--|
| Type lichtbron | 40S [LED module, system flux 4000 lm] |
| Aantal VSA's | 1 unit |
| Driver/VSA inbegrepen | Ja |
| Lamptype | LED |
| Servicetag | Ja |
| Waardeschaal | Best |
| Klasse van onderhoudsgemak | Klasse B, armatuur is voorzien van enkele onderdelen waaraan onderhoud kan worden gepleegd (wanneer dat nodig is): driver, regeleenheden, bescherming tegen schakelpeiken, frontpaneel en mechanische onderdelen |
| Garantieperiode | 5 jaar |
| Sustainability rating | Lighting for circularity |

Gegevens lichttechniek

| | |
|---------------------------------------|---|
| Lichtvervuiling naar boven (ULR) | 0 |
| Lichtstroom | 4.000 lm |
| Gecorreleerde kleurtemperatuur (nom.) | 4000 K |
| Lichtrendement (gespec.) (nom.) | 123 lm/W |
| Kleurweergave-index (CRI) | >90 |
| Kleur lichtbron | 940 neutraalwit |
| Optiektype | Brede bundel, voldoet aan kantoornormen |
| Bundelspreiding armatuur | 76° x 74° |
| Unified Glare Rating (UGR) | 16 |

Bedrijfs- en elektrische gegevens

| | |
|---|---|
| Ingangsspanning | 220 tot 240 V |
| Ingangsfrequentie | 50 to 60 Hz |
| Aanloopstroom | 25,1 A |
| Aanlooptijd inschakelpiek | 214 ms |
| Energieverbruik | 32,5 W |
| Arbeidsfactor | 0.9 |
| Aansluiting | Wieland/Adels-connector 6-polig (4-polig netspanning en 2-polig regelsignaal) |
| Kabel | - |
| Aantal producten op MCB van 16 A type B | 22 |
| Geschikt voor willekeurige schakeling | Nee |
| IEC beschermingsklasse | Veiligheidsklasse I |
| Totale harmonische vervorming | 20 % |

| Bedrading | |
|---------------|---------|
| Connectortype | Wieland |

Dimbaarheid en regelsystemen

| | |
|-------------------------------------|---|
| Dimbaar | Ja |
| Driver/voedingsunit/transformatoren | Voedingsunit met DALI-interface, DC-compatibel voor centrale noodverlichting (geïntegreerd) |
| Constance lichtopbrengst | Nee |
| DALI-standaard | DALI-2™ |
| Maximaal dimniveau | 1% |
| Ingebouwde regeling | - |

Eigenschappen behuizing en afmetingen

| | |
|--|---|
| Materiaal behuizing | Staal |
| Reflectormateriaal | Staal |
| Materiaal optiek | Polymethylmethacrylaat |
| Materiaal optische lichtkap/lens | Polymethylmethacrylaat |
| Fixation materiaal | Staal |
| Kleur behuizing | Wit |
| Bevestigingsvoorziening | - |
| Vorm optische lichtkap/lens | Vlak |
| Afwerking optische lichtkap/lens | Diffuse lensoptiek |
| Reflectorafwerking | Witte reflector |
| Totale lengte | 1.497 mm |
| Totale breedte | 300 mm |
| Totale hoogte | 100 mm |
| Afmetingen (hoogte x breedte x diepte) | 100 x 300 x 1497 mm |
| Beschermingsklasse | IP 20 [Bescherming tegen vingers] |
| IK-classificatie | IK03 [0,3 J] |
| Montage | Montagebeugel - vaste hoogte 30 mm - voor C/U-profielen |
| Type lichtkap | Acrylaat schaal/lichtkap, mat |
| Nettogewicht (per stuk) | 6,260 kg |

Werking op noodstroom

| | |
|---|--------|
| Noodstroom | 520 lm |
| Opgenomen vermogen tijdens centrale DC-noodverlichting | 6 W |
| Gespecificeerde levensduur van de noodverlichting (indien volledig opgeladen) | 3 hr |
| Centrale noodpost | Ja |

TrueBlend inbouw

| | |
|------------------------|---|
| Noodverlichting | Noodverlichting gedurende 3 uur, Pro-uitvoering Centrale gelijkstroomwerking centrale noodverlichting |
|------------------------|---|

Keurmerken en classificaties

| | |
|--|--|
| Gloeidraadtest | Temperatuur 850 °C, duur 30 s |
| Brandbaarheidsmarkering | Voor montage op normaal brandbare oppervlakken |
| CE-markering | Ja |
| ENEC-markering | ENEC-markering |
| Fotobiologisch risico | Photobiological risk group 1 @200mm to EN62778 |
| Conform EU RoHS-richtlijn | Ja |
| Brandbaarheidscategorie van de diffuser | TP(b) diffuser flammability class |
| Prestaties bij omgevingstemperatuur Tq | 25 °C |
| Bereik omgevingstemperatuur | +10 tot +35 °C |

Initiële prestaties (conform IEC)

| | |
|--|------------------------|
| Tolerantie lichtstroom | +/-10% |
| Aanvankelijke kleurkwaliteit | (0.38, 0.38) SDCM ≤3.0 |
| Tolerantie energieverbruik | +/-10% |
| Initiële Tolerantie kleurweergave-index | +/-2 |

Prestaties gedurende de tijd (conform IEC)

| | |
|---|---------|
| Uitvalpercentage van regel-VSA bij mediaan bruikbare levensduur van 50.000 uur | 0,025 % |
|---|---------|

| | |
|--|-----|
| Uitvalpercentage voorschakelapparatuur bij mediaan bruikbare levensduur van 100.000 uur | 5 % |
|--|-----|

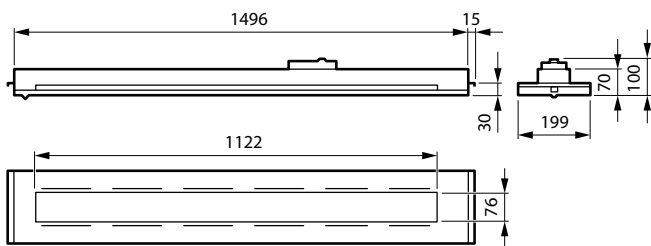
| | |
|---|-----|
| Lumenbehoud (EN-IEC 62722-2-1) bij mediaan bruikbare levensduur van 50.000 uur | L90 |
|---|-----|

| | |
|--|-----|
| Lumenbehoud (EN-IEC 62722-2-1) bij mediaan bruikbare levensduur van 100.000 uur | L80 |
|--|-----|

Productgegevens

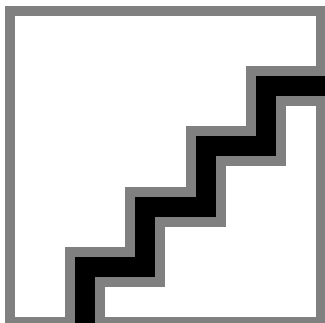
| | |
|---|--|
| Productnaam voor bestelling | RC455X 40S/940 DLO ELD3 W6 L1497 W200B30 |
| Volledige productnaam | RC455X 40S/940 DLO ELD3 W6 L1497 W200B30 |
| Full EOC | 872016962152700 |
| Bestelcode | 8720169621527 |
| Materiaaln. (12NC) | 910505103928 |
| Lokale code | 8720169621527 |
| Numerator - Aantal per pak | 1 |
| EAN/UPC - product/behuizing | 8720169621527 |
| Numerator - Dozen per buitendoos | 1 |
| EAN/UPC - Case | 8720169621527 |
| Code productfamilie | RC455B [TrueBlend Recessed Bandraster] |

Maatschets



TrueBlend inbouw

Fotometrische gegevens



Polar Normal (separate) - RC450BI - 910505103928

