

Productinformatieblad

Specificaties



Uitgang dv/dt filter voor Altivar frequentieregelaar - 20A - IP20

VW3A5303

EAN Code: 3606480736704

Prijs: 419,50 EUR

Hoofd

product or component type	Dv/dt filter
bereik compatibiliteit	Easy Altivar 610 Altivar Process ATV900 Altivar Process ATV600 Altivar Machine ATV340
productspecifieke toepassing	Uitgangsfiler
[In] rated current	25 A
compatibiliteit product	ATV630 variabele snelheidsaandrijving wandmontage - 7,5 kW, 380...480 V ATV630 variabele snelheidsaandrijving wandmontage - 11 kW, 380...480 V ATV630 variabele snelheidsaandrijving wandmontage - 4 kW, 200...240 V ATV650 variabele snelheidsaandrijving wandmontage - 7,5 kW, 380...480 V ATV650 variabele snelheidsaandrijving wandmontage - 11 kW, 380...480 V ATV610 variabele snelheidsaandrijving - 7,5 kW, 380...415 V ATV610 variabele snelheidsaandrijving - 11 kW, 380...415 V ATV610 variabele snelheidsaandrijving - 15 kW, 380...415 V ATV930 variabele snelheidsaandrijving wandmontage - 7,5 kW, 380...480 V ATV930 variabele snelheidsaandrijving wandmontage - 11 kW, 380...480 V ATV930 variabele snelheidsaandrijving wandmontage - 4 kW, 200...240 V ATV950 variabele snelheidsaandrijving wandmontage - 7,5 kW, 380...480 V ATV950 variabele snelheidsaandrijving wandmontage - 11 kW, 380...480 V
verkoop per ondeelbare hoeveelheid	1
elektrische aansluiting	Aansluitblok, aansluitingsmogelijkheid: 10 mm ² / AWG 8

Complementair

Maximale motorkabellengte	500 m niet-afgeschermd kabel 300 m afgeschermd kabel
dv/dt	3000 V/ μ s max. bij 200...240 V 3000 V/ μ s max. bij 380...480 V
thermische verliezen	49 W bij 4 kHz
uitgangsfrequentie	100 Hz
omgevingsluchttemperatuur voor werking	-10...50 °C (zonder stroomdeclassering) 50...60 °C (met stroomdeclassering 1,5 % per °C)
bedrijfshoogte	0...1000 m zonder stroomdeclassering 1000...4000 m met stroomdeclassering 1 % per 100 m
width	295 mm
height	535 mm
depth	215 mm
net weight	12 kg

Omgeving

De weergegeven prijs is de adviesprijs in euro excl. BTW. Deze kan onderhevig zijn aan korting. Neem contact op met uw lokale distributeur of detailhandel voor de daadwerkelijke prijs

IP beschermingsgraad	IP20 IP21 (Met kit VW3A53902)
-----------------------------	----------------------------------

ambient air temperature for storage	-40...70 °C
--	-------------

Verpakkingseenheid

Unit Type of Package 1	PCE
-------------------------------	-----

Number of Units in Package 1	1
-------------------------------------	---

Package 1 Height	52,000 cm
-------------------------	-----------

Package 1 Width	60,000 cm
------------------------	-----------

Package 1 Length	80,000 cm
-------------------------	-----------

Package 1 Weight	26,000 kg
-------------------------	-----------

Environmental Data

Schneider Electric wil tegen 2050 de Net Zero-status hebben bereikt via partnerschappen in de toeleveringsketen, materialen met een lagere impact en circulariteit via onze doorlopende campagne "Use Better, Use Longer, Use Again" om de levensduur van producten en de recycleerbaarheid te verlengen.

[Uitleg van Environmental Data](#) >

[Hoe evalueren we de duurzaamheid van producten?](#) >

Use Better

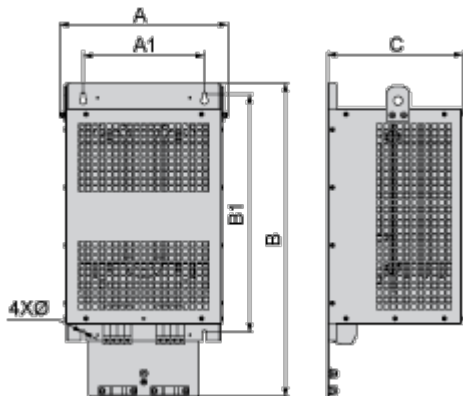
 Materialen en verpakking	
Pakket met gerecycleerd karton	Nee
Verpakkingen zonder kunststof	Nee
EU-richtlijn RoHS	Voldoet pro-actief (Product valt niet onder de EU RoHS juridische scope)
REACH-regelgeving	REACH-verklaring

Use Again

 Herverpakken en herfabriceren	
Terugname	No

Dimensions Drawings

Dimensions



Dimensions in mm

A	B	C	A1	B1	Ø
285	520	215	210	411	7

Dimensions in in.

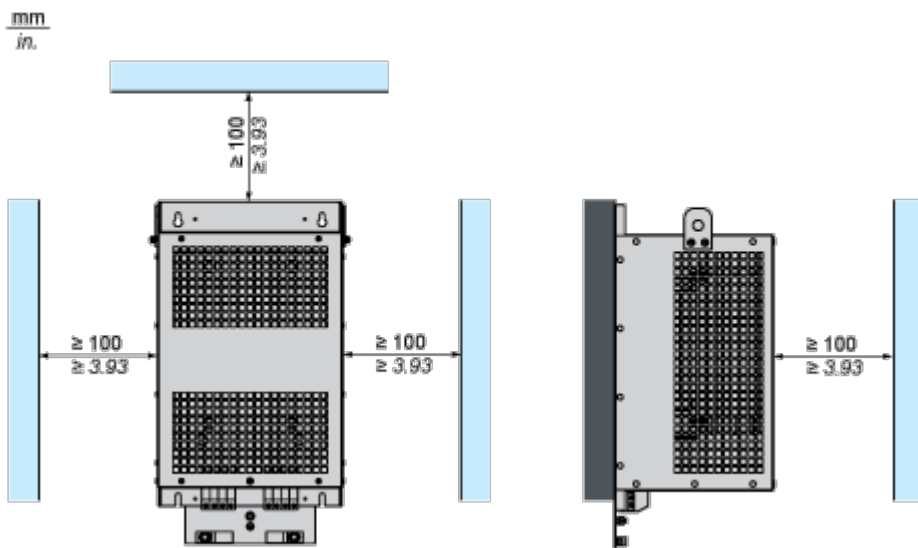
A	B	C	A1	B1	Ø
11.2	20.5	8.5	8.3	16.2	0.28

Mounting and Clearance

Mounting and Clearance

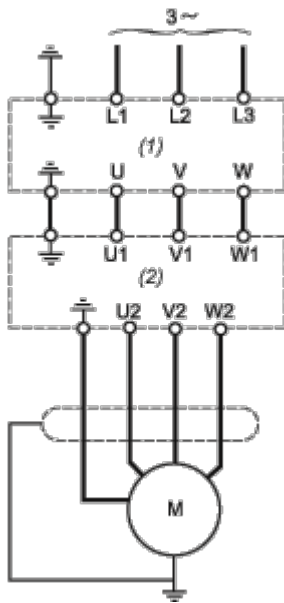


(1) Filter



Connections and Schema

Recommended Schema



- (1) Drive
- (2) Filter