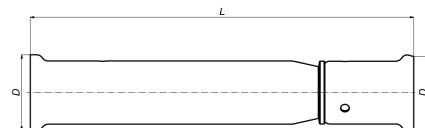


52P16: Easymounting/ raccord de réparation 16



Informations commerciales

Ce raccord est la solution quand vous avez fait – accidentellement – un trou dans une conduite. Avec ce raccord coulissant vous pouvez réparer rapidement cette calamité. Trancher, enlever le tube percé, connecter le raccord aux 2 bouts, sertir et le tour est joué.

Dimensions de base de l'unité

| | |
|-----------|----------|
| Hauteur | 16 mm |
| Longueur | 126 mm |
| Largeur | 16 mm |
| Poids net | 0,109 kg |

Certificats

ATG, DVGW Wasser, ETA, KIWA, ÖVGW Wasser, WRAS, KOMO, STF, ÖN EN 21003-2/-3, GOST-R, ITC, TSU, QB (CSTBat), AFNOR, ACS, PZH, DNV-GL, Sans 21003, Kontrol Biro, EMI

Applications

Eau potable, Chauffage, Air comprimé, refroidissement, Sanitaire

Solutions

Installations de bâtiments, Industrie, Infra, Construction navale

Caractéristiques techniques

| | | | |
|---|--------------------|---|-----------------------|
| Matériau raccordement 1 | Laiton | Rayon du coude | 0 millimètre |
| Qualité du matériau raccordement 1 | CuZn40Pb2 (CW617N) | Diamètre extérieur du tube raccordement 1 | 16 millimètre |
| Protection de surface raccordement 1 | Non traité | Diamètre extérieur du tube raccordement 2 | 16 millimètre |
| Traitement de surface raccordement 1 | Non traité | Longueur | 126 millimètre |
| Matériau raccordement 2 | Laiton | Longueur raccordement 1 | 20,8 millimètre |
| Qualité du matériau raccordement 2 | CuZn40Pb2 (CW617N) | Longueur de travail raccordement 1 | 20,8 millimètre |
| Protection de surface raccordement 2 | Non traité | Longueur raccordement 2 | 99,7 millimètre |
| Traitement de surface raccordement 2 | Non traité | Longueur de travail raccordement 2 | 99,7 millimètre |
| Forme | Droit | Largeur de clé | 0 millimètre |
| Réduit | ✗ | Diamètre de clé universelle | 0 millimètre |
| Excentrique | ✗ | Température moyenne (fonctionnement continu) | -10 70 degrés Celsius |
| Lié au système | ✓ | Pression de service maximale à 20 °C | 16 bar |
| Raccordement 1 | Manchon comprimé | Standard Dimension Ratio (SDR) | 0 |
| Code contour connection 1 | TH | | |
| Raccordement 2 | Manchon comprimé | | |
| Code contour connexion 2 | TH | | |
| Raccord de couleur principale | Laiton | | |
| Matériau d'étanchéité | EPDM | | |
| Avec butée | ✓ | | |
| Résistant à la traction | ✗ | | |
| Avec isolation thermique | ✗ | | |
| Classe de rigidité annulaire | Autre | | |
| Avec matériau d'étanchéité | ✓ | | |
| Fermé | ✗ | | |
| Avec robinet de distribution | ✗ | | |
| Avec purgeur d'air | ✗ | | |
| Essais FM | ✗ | | |
| Essais LPCB | ✗ | | |
| Label de qualité ULC | ✗ | | |
| Contrôle UL | ✗ | | |
| Certificat DIN-CERTCO | ✗ | | |
| Certifié VdS | ✗ | | |
| Avec homologation TÜV | ✗ | | |
| Label de qualité DVGW pour le gaz | ✗ | | |
| Label de qualité DVGW pour l'eau | ✓ | | |
| Label de contrôle KIWA | ✓ | | |
| Équipements au gaz QA | ✗ | | |
| Label de contrôle KOMO | ✓ | | |
| Homologation selon BBR/EKS | ✗ | | |