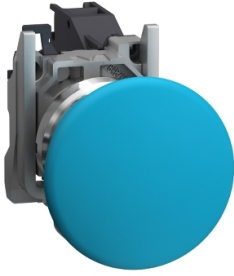


Productinformatieblad

Specificaties



Explosive atmosphere - blue mushroom pushbutton

XB4BC61GEX

EAN Code: 3606489485702

Prijs: 87,35 EUR

Hoofd

range of product	Harmony XB4
product or component type	Complete drukknop
device short name	XB4
kraag materiaal	Verchroomd metaal
materiaal bevestigingskraag	Zamak
bevestigingsdiameter	22 mm
verkoop per ondeelbare hoeveelheid	1
stof zone	Zone 21 - 22
gas zone	Zone 1 - 2
type operator	terugverend
operator profiel	Blauw paddestoel Ø 40
type en samenstelling contacten	1 NO

Complementair

breedte	46,2 mm
height	30 mm
depth	96,5 mm
net weight	0,126 kg
montage apparaat	Bevestigingsgat - diameter: 22,5 mm +/-0.2 mm In overeenstemming met IEC 60947-1
bevestigingspunt	>= 30 x 40 mm (steunpaneel) - dikte: 1...6 mm
inbouwdiepte	58 mm
markering	II 2 GD Ex tb IIIC Db Ex db eb IIC Gb
vorm van kop signaleringsseenheid	Rond
werking contacten	Slow-break
positieve opening	Zonder
bedrijfstraject	1,657 mm (engagement point) 4,622 mm (changing state point) 4,452 mm (totale reis)
bedieningskracht	3,962 N
mechanical durability	5000000 cycles

De weergegeven prijs is de adviesprijs in euro excl. BTW. Deze kan onderhevig zijn aan korting. Neem contact op met uw lokale distributeur of detailhandel voor de daadwerkelijke prijs

aansluitingen - aansluitklemmen	Schroefklem aansluitingen, 2 x 1,5 mm ² met kabeluiteinde In overeenstemming met IEC 60947-1 Schroefklem aansluitingen, 1 x 2,5 mm ² zonder kabeluiteinde In overeenstemming met IEC 60947-1
aandraaimoment	0,8...1,2 N.m In overeenstemming met IEC 60947-1
Ith conventionele thermische stroom in vrije lucht	10 A In overeenstemming met IEC 60947-5-1
Ui nom isolatiespanning	415 V
Ie nom. bedrijfstrom	1,9 A om 380 V, AC, A600 In overeenstemming met IEC 60947-5-1 3 A om 240 V, AC, A600 In overeenstemming met IEC 60947-5-1 6 A om 120 V, AC, A600 In overeenstemming met IEC 60947-5-1 0,27 A om 250 V, GELIJKSTROOM, Q300 In overeenstemming met IEC 60947-5-1 0,55 A om 125 V, GELIJKSTROOM, Q300 In overeenstemming met IEC 60947-5-1 2,87 A om 24 V, GELIJKSTROOM, Q300 In overeenstemming met IEC 60947-5-1

Omgeving

beschermende behandeling	TH
ambient air temperature for storage	-40...70 °C
ambient air temperature for operation	-20...75 °C
IP beschermingsgraad	IP65 In overeenstemming met IEC 60529
standards	IEC 60079-0:2009 EN/IEC 60079-1:2009 IEC 60079-7:2009 IEC 60079-31:2009 UL 60079-0 UL 60079-1 UL 60079-31 ANSI/ISA 12.12.01 CSA C22.2 Nr 213
product certifications	INERIS 04ATEX9004U

Verpakkingseenheid

Eenheidstype_van_verpakking_1	PCE
Aantal_eenheden_in_verpakking_1	1
verpakking_1_hoogte	9,6 cm
verpakking_1_breedte	3,0 cm
verpakking_1_lengte	4,6 cm
verpakking_1_gewicht	130,0 g

Environmental Data

Schneider Electric wil tegen 2050 de Net Zero-status hebben bereikt via partnerschappen in de toeleveringsketen, materialen met een lagere impact en circulariteit via onze doorlopende campagne "Use Better, Use Longer, Use Again" om de levensduur van producten en de recycleerbaarheid te verlengen.

[Uitleg van Environmental Data](#) >

[Hoe evalueren we de duurzaamheid van producten?](#) >

Milieuoetafdruk

Totale levenscyclus ecologische voetafdruk 1

Milieuprofiel van product (PEP) [Milieuprofiel van het product](#)

Use Better

Materialen en verpakking

Pakket met gerecycleerd karton Ja

Verpakkingen zonder kunststof Nee

[EU-richtlijn RoHS](#)

Voldoet pro-actief (Product valt niet onder de EU RoHS juridische scope)

Use Again

Herverpakken en herfabriceren

Circulair Profiel [Informatie over einde levensduur](#)

Terugname No

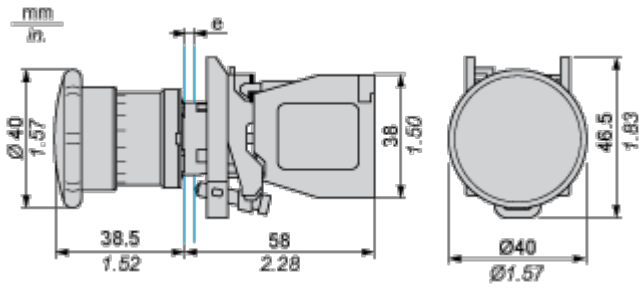
WEEE Label



Het product moet op markten van de Europese Unie worden afgevoerd volgens specifieke afvalinzamelingsregels en mag nooit in een gewone vuilnisbak terechtkomen.

Dimensions Drawings

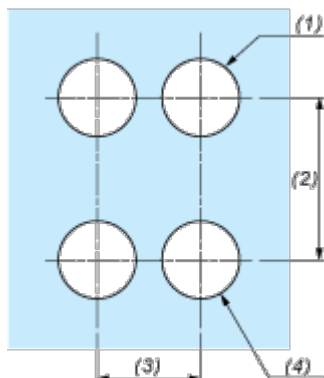
Dimensions



e : support thickness: 1 to 6 mm / 0.04 to 0.24 in.

Mounting and Clearance

Panel Cut-out for Pushbuttons, Switches and Pilot Lights (Finished Holes, Ready for Installation)

Connection by Screw Clamp Terminals

- (1) Diameter on finished panel or support
- (2) 40 mm min. / 1.57 in. min.
- (3) 30 mm min. / 1.18 in. min.
- (4) $\varnothing 22.5 \text{ mm} / 0.89 \text{ in. recommended } (\varnothing 22.3 \text{ mm }_0^{+0.4} / 0.88 \text{ in. }_0^{+0.016})$

Technical Illustration

Dimensions

