

Technisch Gegevensblad

SMH3...MS6

3-aderige verbindingsmof

voor 3-aderige kabel gearmeerd tot 7.2 kV

Verbindingsmoffen SMH3...MS6 zijn geschikt voor gepantserde 3-aderige kunststof geïsoleerde kabels (PVC, PE, VPE, EPR) zonder buitenste geleidende laag. Ze maken het mogelijk om kabels van verschillende diameters en adermaterialen ook bij verschillende kabelconstructie te verbinden. Geschikt voor persverbinders.

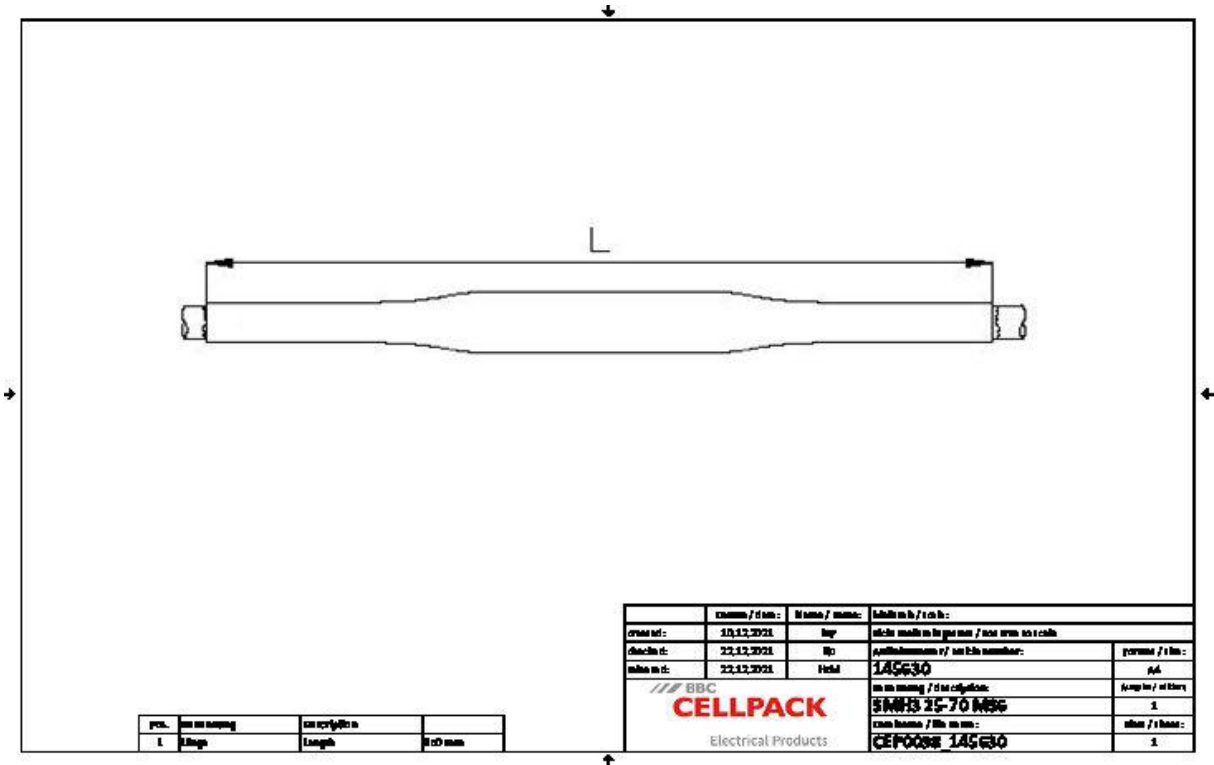


Produktbeschrijving

Artikelbeschrijving	SMH3 25-70 MS6
Artikelnummer	145630
Optioneel toebehoren	Verbinders (zie Verbindingstechniek)
Eigenschappen	Compacte afmetingen
	Groot diameterbereik
	Direct operationeel
	Grote mechanische sterkte
	Makkelijke en snelle montage
Toepassing	Binnen
	Buiten
	Aarde
	Water
	Installatiekanalen

Technisch Gegevensblad

Technische gegevens



Spanningsniveaus	U0/U (Um) 3,6/6 (7,2) kV - 3,8/6,6 (7,2) kV
Diameter connector max	20 mm
Length Connector 12kV max	110 mm
Lengte L	850 mm
Nominal cross section Polymeric cable armoured min	25 mm ²
Nominal cross section Polymeric cable armoured max	70 mm ²

Technisch Gegevensblad

Logistieke gegevens

Levering	Dikwandige warmtekrimp-buitenkabel met thermoplastische lijm
	Binnenmantelmof
	Kopergaasslang, koperen vlechtwerkbus
	Rolveer
	Reinigingsdoek
	Schuurlinnen
	Montagehandleiding
Duurzaamheid aanvullende teksten	Onbeperkt houdbaar
Douanetariefnummer	39173900
EAN/GTIN	4010311004280

Verpakkingsgegevens

Alternatieve maateenheid	Stuk	Zak1		
Basishoeveelheid	1	1		
Basis maateenheid	Stuk	Stuk		
Lengte (mm)	931	931		
Breedte (mm)	191	191		
Hoogte (mm)	135	135		
Netto gewicht (kg)	1.084	1.084		
Bruto gewicht (kg)	1.084	1.084		