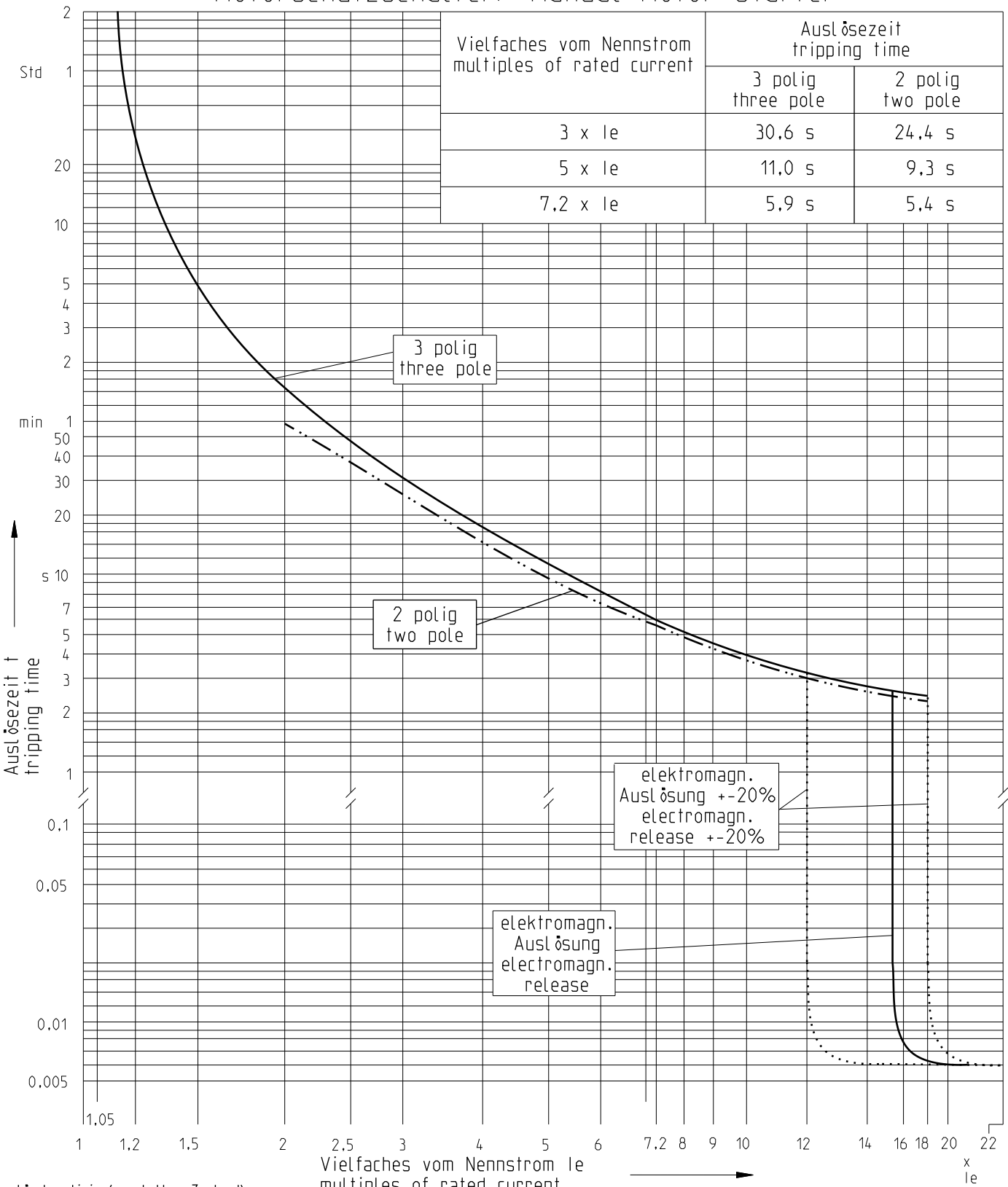


# MS165 - 30,0 ... 42,0A Motorschutzschalter / Manual Motor Starter



Vielfaches vom Nennstrom multiples of rated current	Auslösezeit tripping time	
	3 polig three pole	2 polig two pole
3 x Ie	30.6 s	24.4 s
5 x Ie	11.0 s	9.3 s
7.2 x Ie	5.9 s	5.4 s

Auslösekennlinie (aus kaltem Zustand)  
 Die Ansprechwerte der elektromagn. Auslöser beziehen sich auf Skala Maximum I<sub>e,max</sub>  
 Für Nennströme (3-polig) zwischen dem 3- und 8-fachen des Einstellwertes beträgt die Toleranz der Auslösezeit ±20%  
 Tripping characteristic (from cold state)  
 The values of the electromagn. release refer to scale maximum  
 For currents (3-pole) between 3 and 8 times the current setting the tolerance of the tripping time is ±20%

F5

We reserve all rights in this document and in the information contained therein. Reproduction, use or disclosure to third parties without express authority is strictly forbidden. © Copyright 2018 ABB.

Für dieses Dokument und den darin dargestellten Gegenstand behalten wir uns alle Rechte vor. Vervielfältigung, Bekanntgabe an Dritte oder Verwertung seines Inhalts sind ohne unsere ausdrückliche Zustimmung verboten. © Copyright 2018 ABB.

Proprietary and Secret Information	<i>Created by</i> Corinna Raule		<i>Checked by</i> Corinna Raule		<i>Approved by</i> Guido Niewoehner			
	<i>Created on</i> 2018-10-02		<i>Checked on</i> 2018-10-30		<i>Approved on</i> 2018-11-05			
	<i>ECN number</i> ECN000091958	<i>ECN date</i> 2018-11-13	<i>Department</i> CLD		Scale %			
	<i>Revision</i> C	<i>NoM</i> 1	<i>PRU</i> DESTO					
	<i>Partname</i> MODEL NAME C.2			<i>Drawing</i>		1SAM400505_05 C.2		
		<i>Title (DE)</i> Auslösekennlinie MS165			<i>Format</i> A4	<i>Language</i> DE/EN	<i>Sheet No.</i> 05	<i>No. Sheets</i> 09 (C)
		<i>Title (en)</i> Tripping characteristic MS165		1SAM400505				

保守文件， 经手人赋有保密义务； 未经授权而披露， 权利人享有追偿权利

1

2

3

4

A

B

C

D