

Sokkel voor drukknop NO, 6 A, met amberkleurige led met E10-lampvoet, schroefbevestiging

170-74001

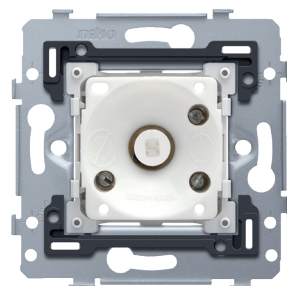
4 jaar
garantie

Mechanisme voor een drukknop NO, 6 A, met schroefbevestiging. Deze drukknop is voorzien van een amberkleurige led met een E10-lampvoetje. Een afwerkingsset en een afdekplaat in een kleur naar keuze moet afzonderlijk besteld worden. Het contactmateriaal bevat cadmiumoxide.

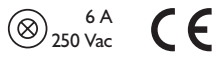
Technische gegevens

Sokkel voor drukknop NO, 6 A, met amberkleurige led met E10-lampvoet, schroefbevestiging.

- Maximale nominale waarde vermogenschakelaar: 6 A (beperkt door nationale regelgeving voor installaties)
- Slagvastheid: De combinatie van een mechanisme, een centraalplaat en een afdekplaat heeft een slagweerstand van IK06
- Materiaal sokkel
 - slagvaste, stofwerende en vormvaste polycarbonaat
 - lichtgrijs RAL7035
- Inbouwraam
 - metaaldikte 1 mm
 - na het snijden verzinkt op alle zijden, ook op de snijzijden
 - met 4 inloopsleuven met schroefgat van 7 mm
 - met 4 schroefgaten (aangeduid met schroefsymbool) met diameter van 3 mm voor montage op panelen
- Bevestigingswijze
 - met schroeven, voor eenvoudige bevestiging in inbouwdoos met grijpvlakken
- Centerafstand
 - horizontale koppeling en verticale koppeling met centerafstand 71 mm
 - horizontaal koppelen van meerdere sokkels verloopt snel en perfect door omhooggeplooide zwaluwstaarten aan de linker- en rechterzijde
 - extra robuustheid door omhooggeplooiden randen aan de buitenzijde van de sokkel en de doorzetting naar binnen toe
- Opzetboord: Het inbouwraam is bovenaan en onderaan voorzien van een donkergrijze opzetboord van kunststof. Deze boord is vervaardigd uit pc+asa en is via een smeltproces met het inbouwraam verbonden. De hoeken van de twee opzetboorden zijn voorzien van rechthoekige openingen (7,9 x 1,5 mm) waarin zich telkens een multipositionele snaphaak bevindt. De 4 rechthoekige openingen zorgen ervoor dat bij onzorgvuldig pleisterwerk de afdekplaat steeds vlak tegen de muur bevestigd kan worden dankzij de snaphaken. Dit werkt in twee richtingen: als de inbouwdoos uit het pleisterwerk steekt, vangen de multipositionele snaphaken een speling tussen 1 à 1,2 mm op; als de inbouwdoos te diep in het pleisterwerk verzonken is, dan kunnen de snaphaken een speling tot 1,8 mm opvangen. De opzetboorden zijn eveneens voorzien van 4 ronde openingen die ervoor zorgen dat de afdekplaat correct gepositioneerd kan worden ten opzichte van de centraalplaat.
- Extra klem



- voorzien van een derde aansluitklem die toelaat een verlichtingseenheid aan te sluiten
- Draadaansluiting
 - elke connectorblok is voorzien van kooiklemmen met onverliesbare schroeven met een sleufkop (sleuf 1 x 4,5 mm)
 - elke schroef heeft een schroevendraaiergeleiding die voorkomt dat de schroevendraaier van de schroefkop glijdt
- Omgevingstemperatuur: -5 – +40 °C
- Keurmerken: KEMA
- Markering: CE



Aansluitschema

