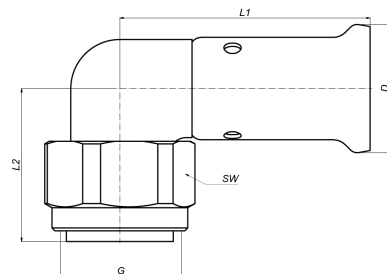


34P-2005: Coude 90° Press à raccord à visser d'étanchéité plate 20x3/4"



Informations commerciales

Le corps du raccord se compose de laiton CW617N. Les raccords offrent des avantages majeurs en termes de corrosion et sont plus respectueux de l'environnement.

- Le raccord est pourvu d'une bague de séparation afin d'éviter tout contact galvanique entre l'aluminium du tube et le laiton du raccord, excluant de ce fait l'électrolyse.
- Ce raccord est aussi pourvu de joints toriques en EPDM et d'un manchon en acier inoxydable avec 3 regards.
- Afin d'éviter toute erreur de montage, les manchons à sertir en acier inoxydable comporte la mesure et le type de profil à sertir avec lequel il peut être sertir

Dimensions de base de l'unité

Hauteur	33 mm
Longueur	66 mm
Largeur	52 mm
Poids net	0,118 kg

Certificats

ATG, DVGW Wasser, ETA, KIWA, ÖVGW Wasser, WRAS, KOMO, STF, ÖN EN 21003-2/-3, GOST-R, ITC, TSU, QB (CSTBat), AFNOR, ACS, PZH, DNV-GL, Sans 21003, Kontrol Biro, EMI

Applications

Eau potable, Chauffage, Air comprimé, refroidissement, Sanitaire

Solutions

Installations de bâtiments, Industrie, Infra, Construction navale

Caractéristiques techniques

Matériau raccordement 1	Laiton	Rayon du coude	20 millimètre
Qualité du matériau raccordement 1	CuZn40Pb2 (CW617N)	Diamètre extérieur du tube raccordement 1	20 millimètre
Protection de surface raccordement 1	Non traité	Longueur	66,3 millimètre
Traitement de surface raccordement 1	Non traité	Pression de service maximale à 20 °C	16 bar
Matériau raccordement 2	Laiton	Standard Dimension Ratio (SDR)	0
Qualité du matériau raccordement 2	CuZn40Pb2 (CW617N)		
Protection de surface raccordement 2	Non traité		
Traitement de surface raccordement 2	Non traité		
Forme	Coude		
Réduit	✗		
Excentrique	✗		
Lié au système	✓		
Raccordement 1	Manchon comprimé		
Code contour connection 1	TH		
Raccordement 2	Écrou-raccord		
Raccord de couleur principale	Laiton		
Matériau d'étanchéité	EPDM		
Avec butée	✓		
Auto-étanche	✗		
Classe de rigidité annulaire	Autre		
Fermé	✗		
Essais FM	✗		
Essais LPCB	✗		
Label de qualité ULC	✗		
Contrôle UL	✗		
Certifié VdS	✗		
Label de contrôle KIWA	✓		
Équipements au gaz QA	✗		