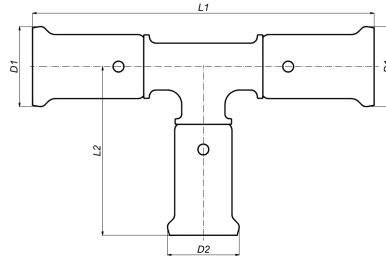
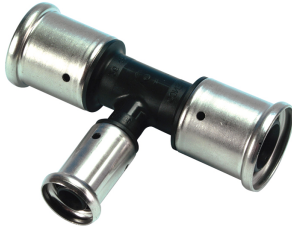


10PK-161416: T-Reduziert 16x14x16



Kommerzielle Informationen

PVDF-Pressfittings in Kombination mit Mehrschichtverbundrohren: ein völlig korrosionsfreies System. Die Kunststoffpressfittings werden im Spritzgussverfahren aus PVDF (Polyvinylidenfluorid) hergestellt.

- Äußerst druck- und temperaturbeständig
- Hervorragende mechanische Festigkeit
- Enorme Flexibilität: ermöglicht Biegung bis zu 10°
- Perfekt für Wasser und Lebensmittel geeignet
- Extrem hohe chemische und Korrosionsbeständigkeit
- Verlegung in Beton ist möglich ohne zusätzliche Schutzmaßnahmen

Zertifikate

ATG, QB (CSTBat), DVGW Wasser, ETA, KIWA, ÖVGW Wasser, SINTEF, WRAS, KOMO, ÖN EN 21003-2/-3, GOST-R, ITC, TSU, AFNOR, PZH, STF, ACS, DNV-GL, Aenor, Sans 21003, Kontrol Biro, EMI

Anwendungen

Trinkwasser, Heizung, Druckluft, Kühlung, Demineralisiertes Wasser, Sanitär



Lösungen

Gebäudeinstallation, Industrie, Tiefbau, Schiffbau

Technische Eigenschaften

Werkstoff des Anschlusses 1	Polyvinylidenfluorid (PVDF)	Winkel	90 Grad
Oberflächenschutz Anschluss 1	unbehandelt	Rohraußendurchmesser Anschluss 1	16 Millimeter
Oberflächenbehandlung Anschluss 1	unbehandelt	Wanddicke Anschluss 1	0,7 Millimeter
Werkstoff des Anschlusses 2	Polyvinylidenfluorid (PVDF)	Rohraußendurchmesser Anschluss 2	14 Millimeter
Oberflächenschutz Anschluss 2	unbehandelt	Wanddicke Anschluss 2	0,75 Millimeter
Oberflächenbehandlung Anschluss 2	unbehandelt	Rohraußendurchmesser Anschluss 3	16 Millimeter
Werkstoff des Anschlusses 3	Polyvinylidenfluorid (PVDF)	Wanddicke Anschluss 3	0,7 Millimeter
Oberflächenbehandlung Anschluss 3	unbehandelt	Länge Anschluss 1	47,25 Millimeter
Ausführung	T-Stück	Arbeitslänge Anschluss 1	20,25 Millimeter
Fließende Ausführung (mit Innenradius)	✘	Länge Anschluss 2	47 Millimeter
Reduzierend	✓	Arbeitslänge Anschluss 2	20 Millimeter
Systemgebunden	✓	Länge Anschluss 3	47,25 Millimeter
Anschluss 1	Pressmuffe	Arbeitslänge Anschluss 3	20,25 Millimeter
Konturcode Verbindung 1	TH	Schlüsselweite	0 Millimeter
Anschluss 2	Pressmuffe	Max. Arbeitsdruck bei 20 °C	16 Bar
Konturcode Verbindung 2	TH	Schlüsselweite Überwurfmutter	0 Millimeter
Anschluss 3	Pressmuffe	Mediumtemperatur (Dauerbetrieb)	-10 70 Grad Celsius
Konturcode Verbindung 3	TH	Standard Dimension Ratio (SDR)	0
Norm Flansch	sonstige		
Material Dichtung	Ethylen-Propylen-Dien-Kautschuk (EPDM)		
Hauptfarbe Fitting	schwarz		
Zugfest	✘		
Ringsteifigkeitsklasse	sonstige		
Mit Dichtungsmaterial	✓		
Mit Entleerungsventil	✘		
Mit Entlüfter	✘		
Mit thermischer Isolierung	✘		
Mit Stoßnocken	✓		
Verschlossen	✘		
FM-Prüfung	✘		
LPCB-Prüfung	✘		
ULC-Qualitätskennzeichen	✘		
UL-Prüfung	✘		
DIN-CERTCO-Zertifikat	✘		
VdS-geprüft	✘		
Mit TÜV-Zulassung	✘		
DVGW-Siegel für Gas	✘		
DVGW-Siegel für Wasser	✓		
KIWA-Prüfsiegel	✓		
Gastec QA Prüfung	✘		
KOMO-Prüfsiegel	✓		
Typenzulassung nach BBR/EKS	✘		

Verwandte Produkte

Produktcode	GTIN	Beschreibung	Bild
BE14	05414764009172	Henco Pressbacken (universal) BE/TH-Profil 14x2	
BE16	05414764009172	Henco Pressbacken (universal) BE/TH-Profil 16x2	

Produktcode	GTIN	Beschreibung
PRESSCHECK1432	05414764009172	Henco Instrument zur Überprüfung ob die Pressung korrekt ausgeführt Ø14-32

Bild

