

# 1 RJ11-Anschluss UTP, flache Ausführung, inkl. Unterputzrahmen 71 x 71 mm mit Schraubbefestigung

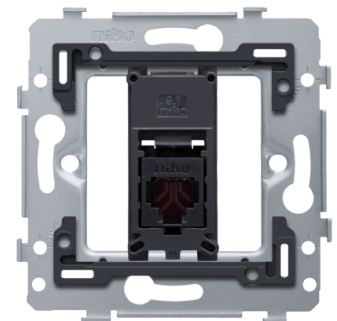
**170-75213**



Dieser Mechanismus mit einem (1) RJ11-Verbindungspunkt wird für den Anschluss von einem (1) Telefon verwendet. Er ist sternförmig zum zentralen Kabelverzweiger angeschlossen. Die Innenabmessungen des Unterputzrahmens betragen 45 x 45 mm und die Außenabmessungen 71 x 71 mm. Zudem ist der Unterputzrahmen mit Schraubbefestigung ausgestattet. Abdeckung und Rahmen in der Farbe Ihrer Wahl müssen separat bestellt werden.

Dieser Artikel ist durch mindestens ein Patent (oder Patent Anmeldung) geschützt. Weitere Informationen zu Patenten finden Sie auf [www.niko.eu/innovation](http://www.niko.eu/innovation).

- der Metallsockel hält auch auf unebenen Wänden, bricht nicht und ist nicht anfällig für Spannungsrisse (kleine Risse)



## Technische Daten

Dieser Mechanismus mit einem (1) RJ11-Verbindungspunkt wird für den Anschluss von einem (1) Telefon verwendet. Er ist sternförmig zum zentralen Kabelverzweiger angeschlossen. Die Innenabmessungen des Unterputzrahmens betragen 45 x 45 mm und die Außenabmessungen 71 x 71 mm. Zudem ist der Unterputzrahmen mit Schraubbefestigung ausgestattet. Abdeckung und Rahmen in der Farbe Ihrer Wahl müssen separat bestellt werden.

Dieser Artikel ist durch mindestens ein Patent (oder Patent Anmeldung) geschützt. Weitere Informationen zu Patenten finden Sie auf [www.niko.eu/innovation](http://www.niko.eu/innovation).

- Schutzart: IP41 für die Zusammenstellung eines Mechanismus, einer Zentralplatte und einer Blende
- die Kombination aus einem Mechanismus, einer Abdeckung und einem Rahmen hat eine Stoßfestigkeit von IK06