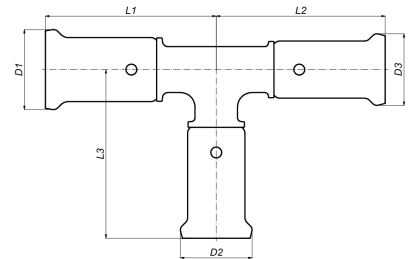


11PK-262016: T-2x Reduziert 26x20x16



Kommerzielle Informationen

PVDF-Pressfittings in Kombination mit Mehrschichtverbundrohren: ein völlig korrosionsfreies System. Die Kunststoffpressfittings werden im Spritzgussverfahren aus PVDF (Polyvinylidenfluorid) hergestellt.

- Äußerst druck- und temperaturbeständig
- Hervorragende mechanische Festigkeit
- Enorme Flexibilität: ermöglicht Biegung bis zu 10°
- Perfekt für Wasser und Lebensmittel geeignet
- Extrem hohe chemische und Korrosionsbeständigkeit
- Verlegung in Beton ist möglich ohne zusätzliche Schutzmaßnahmen

Grundmaße der Einheit

Höhe	325 mm
Länge	103 mm
Breite	690 mm
Nettogewicht	0,074 kg

Zertifikate

ATG, QB (CSTBat), DVGW Wasser, ETA, KIWA, ÖVGW Wasser, SINTEF, WRAS, KOMO, ÖN EN 21003-2/-3, GOST-R, ITC, TSU, AFNOR, PZH, STF, ACS, DNV-GL, Aenor, Sans 21003, Kontrol Biro, RISE, EMI

Anwendungen

Trinkwasser, Heizung, Druckluft, Kühlung, Demineralisiertes Wasser, Sanitär

Lösungen

Gebäudeinstallation, Industrie, Tiefbau, Schiffbau

Technische Eigenschaften

Werkstoff des Anschlusses 1	Polyvinylidenfluorid (PVDF)	Rohraußendurchmesser Anschluss 1	26 Millimeter
Oberflächenschutz Anschluss 1	unbehandelt	Wanddicke Anschluss 1	0,95 Millimeter
Oberflächenbehandlung Anschluss 1	unbehandelt	Rohraußendurchmesser Anschluss 2	20 Millimeter
Werkstoff des Anschlusses 2	Polyvinylidenfluorid (PVDF)	Wanddicke Anschluss 2	0,7 Millimeter
Oberflächenschutz Anschluss 2	unbehandelt	Rohraußendurchmesser Anschluss 3	16 Millimeter
Oberflächenbehandlung Anschluss 2	unbehandelt	Wanddicke Anschluss 3	0,7 Millimeter
Werkstoff des Anschlusses 3	Polyvinylidenfluorid (PVDF)	Länge Anschluss 1	51,5 Millimeter
Oberflächenbehandlung Anschluss 3	unbehandelt	Arbeitslänge Anschluss 1	24,5 Millimeter
Ausführung	T-Stück	Länge Anschluss 2	53 Millimeter
Fließende Ausführung (mit Innenradius)	✗	Arbeitslänge Anschluss 2	26 Millimeter
Reduzierend	✓	Länge Anschluss 3	51,5 Millimeter
Systemgebunden	✓	Arbeitslänge Anschluss 3	24,5 Millimeter
Anschluss 1	Pressmuffe	Schlüsselweite	0 Millimeter
Konturcode Verbindung 1	TH	Max. Arbeitsdruck bei 20 °C	16 Bar
Anschluss 2	Pressmuffe	Schlüsselweite Überwurfmutter	0 Millimeter
Konturcode Verbindung 2	TH	Mediumtemperatur (Dauerbetrieb)	-10 70 Grad Celsius
Anschluss 3	Pressmuffe	Standard Dimension Ratio (SDR)	0
Konturcode Verbindung 3	TH		
Norm Flansch	sonstige		
Material Dichtung	Ethylen-Propylen-Dien-Kautschuk (EPDM)		
Hauptfarbe Fitting	schwarz		
Zugfest	✗		
Ringsteifigkeitsklasse	sonstige		
Mit Dichtungsmaterial	✓		
Mit Entleerungsventil	✗		
Mit Entlüfter	✗		
Mit thermischer Isolierung	✗		
Mit Stoßnocken	✗		
Verschlossen	✗		
FM-Prüfung	✗		
LPCB-Prüfung	✗		
ULC-Qualitätskennzeichen	✗		
UL-Prüfung	✗		
DIN-CERTCO-Zertifikat	✗		
VdS-geprüft	✗		
DVGW-Siegel für Gas	✗		
DVGW-Siegel für Wasser	✓		
KIWA-Prüfsiegel	✓		
Gastec QA Prüfung	✗		
KOMO-Prüfsiegel	✓		
Typenzulassung nach BBR/EKS	✗		