

---

Inhaltsverzeichnis

Produkt	Artikelnummer	EAN
Adapter Doppelhahn f.ROTEST GW, m.Kuppl.	351265	4004625512654

**Stammdaten**

Bezeichnung Variante	Adapter Doppelhahn f.ROTEST GW, m.Kuppl.
Artikelnummer	351265
EAN/GTIN	4004625512654
Artikeltyp	Zubehör
RO Produktbereich	Service und Wartung
RO Produktlinie	Dichtheitsprüfung
RO Produktgruppe	Dichtheitsprüfgerät für Gas- und Wasserleitungen
Nettogewicht	0.245 kg
Bruttogewicht	0,250 kg
Länge	110,000 mm
Breite	110,000 mm
Höhe	30,000 mm
Versandgewicht	0,250 kg
Verpackungsvolumen	363
Ursprungsland	DE - Deutschland
Ursprungsregion	Hessen
Zolltarifnummer	84818081
Artikelbesonderheit	Kernsortiment
Produkthierarchie	Gasprüfstopfen- und Adapter NW 5
Materialgruppe	Rabattgruppe 3
Rabattgruppe 2023	B
Produktgruppe	Prüf-, Mess-, Einfriertechnik
Warengruppe	Prüfen
Lieferzeit in Arbeitstagen	10
RO SERVICE+	Nein
Gültig ab	2025-01-01
Gültig bis	2025-12-31
Mengeneinheit/Bestelleinheit	Stück
Basis-Mengeneinheit/Inhaltseinheit	Stück
Mindestbestellmengenvielfaches	1
Höchstmenge	keine Höchstmenge
Verpackungsmenge	1
Mindestmenge	1
REACH-Konformität	Keine Information
REACH Prüfung Datum	2021-10-01
WEEE / ElektroG	Nein

## Stammdaten

RoHS Kennzeichnung	RoHS nicht anwendbar
CE-Kennzeichnung	Nein
Sicherheitsdatenblätter	Nein

## Technische Daten

Niederdrucksensor	
Hochdrucksensor	
Leckmengensensor	
Batteriegesetz betroffen	Nein
CE-Kennzeichnung	Nein
Batteriegesetz gemeldet	Ja
Sicherheitsdatenblätter	Nein
WEEE / ElektroG	Nein
Batteriekennzeichen	Ja

## Marketing

Neutrale Bezeichnung	Adapter ROTEST
Anwendungsvorteile	<ul style="list-style-type: none"><li>• Adapterstück mit Doppelhahn schlauchtüllen- und Einfach Industrieanchlusskupplung</li></ul>
Einsatzbereich	Adapterstück für ROTEST GW Serie zur Dichtigkeitsprüfung von Leistungssystemen mit Industriekupplungssystemen
Produktbeschreibung	Adapter für die ROTEST GW Serie für schnelles und einfaches prüfen der Leitungssysteme mit Industriekupplungsanschlüssen
Marketingtext	Mit diesem Adapterstück für die ROTEST GW Serie lassen sich schnell und einfach Leitungssysteme mit Industriekupplungsanschlüssen prüfen.
Lieferumfang	Adapter mit NW5 Ventil

## ETIM 8.0

Geeignet für Rohrdurchmesser	64 mm
Ausrüstung mit Ventil	No
ETIM 8 Code	EC011048
ETIM 8 Klassenname	Druckstopfen

## ETIM 9.0

Geeignet für Rohrdurchmesser	64 mm
Ausrüstung mit Ventil	No
ETIM 9 Code	EC011048
ETIM 9 Klassenname	Druckstopfen

## ETIM 10.0

ETIM 10 Klassenname	Druckstopfen
ETIM 10 Code	EC011048
Suitable for outer diameter   EF018342	0 - 64 mm
Suitable for inner diameter   EF018341	0 - 64 mm
Ausrüstung mit Ventil	No

## Medien

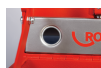
Hauptbild



MamfileID: 29568

2877\_rotest\_gw\_150\_4\_with\_5\_test\_plugs\_and\_supply\_end\_cap\_main\_image\_5452.tiff

Detailbild



MamfileID: 29566

2875\_rotest\_gw\_150\_4\_with\_5\_test\_plugs\_and\_supply\_end\_cap\_detail\_image\_5287.tiff



MamfileID: 29567

2876\_rotest\_gw\_150\_4\_with\_5\_test\_plugs\_and\_supply\_end\_cap\_detail\_image\_5288.tiff