

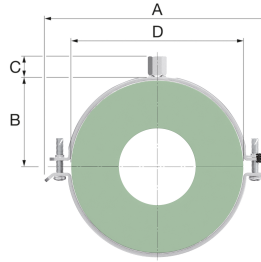
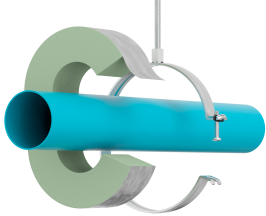
FastFix CC30 M8-M10x22(r.10-39772)

Zur Wand- und Deckenmontage von Rohrleitungen mit Elastomer-Isolierung zur Verhinderung von Wärmeverlusten.

- Isoliermanschette ist breiter als Schelle und kann dadurch leichter mit der Isolierung des Rohres verklebt werden.

Produktanwendung:

Kühlung



Nummer 10-39772

Type CC

Produkteigenschaften

Werkstoff der Schelle	Polyisocyanurate (PIR)	Rohraußendurchmesser	22 Millimeter
Anschlussvorrichtung	Innengewinde	Zulässige Nutzlast	150 Newton
Anschlussmaß	M8/M10	Max. Mediumtemperatur (Dauerbetrieb)	120 Grad Celsius
Anschlussvorrichtung		Min. Mediumtemperatur (Dauerbetrieb)	-200 Grad Celsius
Mit eingeschäumtem Bügel	✓	Dichte Isolierung	80 Kilogramm pro Kubikmeter
		Isolierstärke	30 Millimeter
		Isolierungslänge	20 Millimeter