

## WATER FAN horizontal UP-Seitenbrause - Bronze gebürstet

MEM

36 512 979



- druckvoller Flachstrahl
  - horizontaler Strahl
  - Abdeckplatte 240 x 60 mm
  - Strahl verstellbar
  - Anschluss 1/2"
  - Durchfluss max. 10 l/min
  - Dieses Produkt leistet einen Beitrag zur Erfüllung der Vorgaben von nachhaltigen Gebäudezertifizierungen, z.B. LEED®, BREEAM®, DGNB
- Passt zu MEM, CL.1, IMO, CYO**

Passt zu: MEM, LULU, CL.1, IMO, TARA, LISSÉ, MADISON, VAIA, META, CYO

Passt zu MEM, CL.1, IMO, CYO

	Bronze gebürstet	36 512 979-42
	Chrom	36 512 979-00
	Platin gebürstet	36 512 979-06
	Platin	36 512 979-08
	Dark Chrome	36 512 979-19
	Light Gold	36 512 979-26
	Light Gold gebürstet	36 512 979-27
	Messing gebürstet (23kt Gold)	36 512 979-28
	Schwarz matt	36 512 979-33
	Champagne gebürstet (22kt Gold)	36 512 979-46
	Champagne (22kt Gold)	36 512 979-47
	Chrom gebürstet	36 512 979-93
	Dark Platinum gebürstet	36 512 979-99

### Benötigtes Zubehör



- UP-Wandeinbaukasten -** 35 206 970 90
- Max. Einbautiefe 173 mm
  - Min. Einbautiefe 100 mm

### Empfohlenes Zubehör



- xGRID Befestigungssatz für die Integration in den Trockenbau -** 12 340 970 90

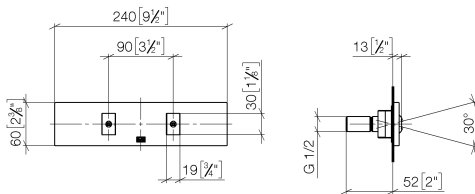
### Benötigtes Zubehör



- xGRID Montageschiene 555 mm -** 12 360 970 90

36 512 979

mm [inches]



**Durchflussdiagramm**



**Wurfweitendiagramm**



**Codes & Standards**

DIN 4109

ISO 3822

Ü-Zeichen



## WATER FAN horizontal UP-Seitenbrause - Bronze gebürstet

---

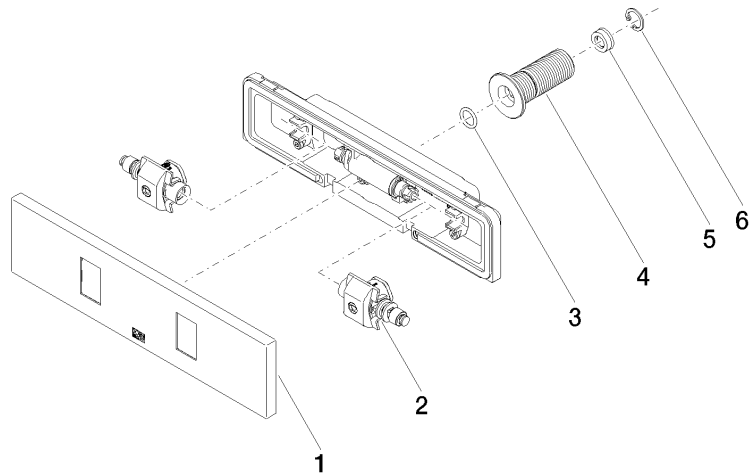
MEM

36 512 979

Zertifikate

---

LGA\_29





## WATER FAN horizontal UP-Seitenbrause - Bronze gebürstet

MEM

36 512 979

### Ersatzteilstückliste

Nr.	Artikelnummer	Benennung	Verbaumenge	Lieferzeit
	90 27 99 002 00-42	Einsatz	6	30