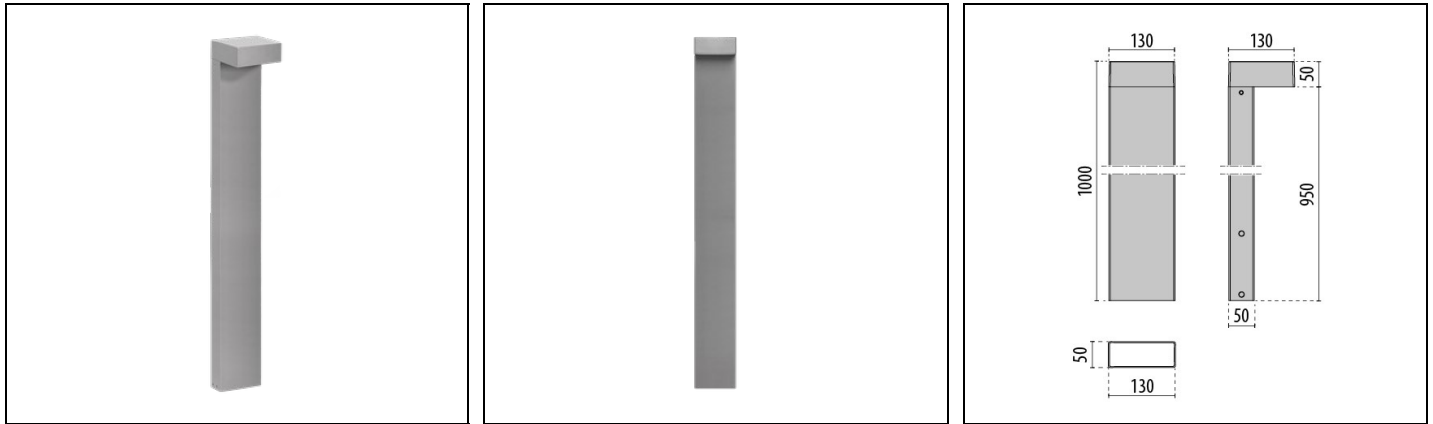


MIMIK 10 POST 1000 HU

Bestelnr. 3112996



Omschrijving

Bollard bestaande uit:

- Behuizing van spuitgietaluminium gelakt met polyester poederlak ISO 9227/12944 - ISO 9223 (C5)
- Afscherming van gehard glas met zeefdruk markering
- Reflector van gesatineerd zeer zuiver aluminium (Al 99.98)
- Pakking in slijtvast siliconen
- Armatuur inclusief driver
- Schroeven van roestvrij staal
- Mast van gelakt geëxtrudeerd aluminium ISO 9227/12944 - ISO 9223 (C5)
- Externe elektrische aansluiting met een waterdichte connector (QUICK), compleet met kabel
- Vloermontagevoeten dienen bij de 1000HU modellen separaat besteld te worden
- Geschikt voor toepassing op plaatsen waar de armaturen moeten voldoen aan de normen van lichtvervuiling
- Te openen en te onderhouden armatuur (Toekomstbestendig)

Om een constante actualisering van haar producten te bevorderen, behoudt PERFORMANCE iN LIGHTING zich het recht voor om zonder voorafgaande kennisgeving, wijzigingen aan te brengen. Daarom is het altijd aan te raden om de laatste versie te lezen die op de website www.performanceinlighting.com is gepubliceerd. Geleverde lumenoutput en stroomverbruik, inclusief verliezen, zijn onderhevig aan een tolerantie van +/-7%. Tenzij anders vermeld, gelden de waarden bij een omgevingstemperatuur van 25°C. De garantievoorwaarden zijn beschikbaar op <https://www.performanceinlighting.com/qr/company/led-warranty>

Product gegevens

ETIM Groep:	EG000027	ETIM Klasse:	EC000301
-------------	----------	--------------	----------

Algemene informatie

Lamphouder:	LED	Lichtbron:	LED
Nominale lichtstroom [lm]:	1076	Reële lichtstroom [lm]:	780
Armatuur wattage [W]:	10 W	Specifieke lichtstroom [lm/W]:	78
CRI:	80	Kleurtemperatuur [K]:	4000
Kleur / Afwerking:	GR-94 / Grijs metallic / Structuur mat	IP waarde:	IP65
Impact resistance / impact energy:	IK08 5J xx5	Beschermingsklasse:	I
Optiek:	CP/T3 - Voor fietsers en voetgangers Type III	Nettogewicht [kg]:	3.008
Totale lengte [mm]:	130	Totale breedte [mm]:	130
Totale hoogte [mm]:	1003		

Mechanische eigenschappen

Vorm:	Rechthoekig	Materiaal behuizing:	Aluminium
Materiaal afscherming:	Glas		

Elektrische eigenschappen

Spanningstype:	AC	Ingangsspanning [V AC]:	220/240
Ingangsfrequentie [Hz]:	50/60	Arbeidsfactor / COS Φ :	>0.9
Aanloopstroom [A/ μ s]:	5 / 50	C10 1.5 mm ² :	52
C16 2.5 mm ² :	85	B10 1.5 mm ² :	31
B16 2.5 mm ² :	50		

Installatie

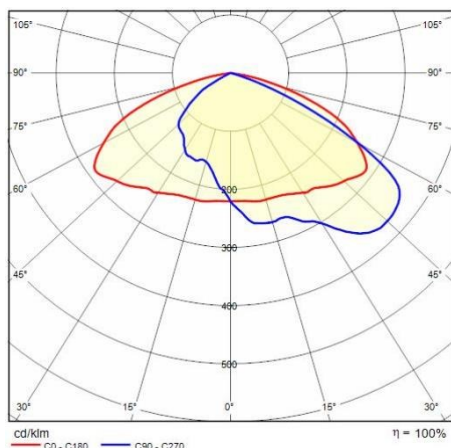
Plaats van toepassing:	Outdoor	Montage type:	Tuinmastjes
Min. Omgevingstemperatuur [°C]:	-20	Max. Omgevingstemperatuur [°C]:	35

Verlichtings functies

MacAdam:	5	Lumenbehoud:	L80B10@60000h
Distributie licht emissie:	Direct	Lumen intensiteit klasse:	G*3
Geen lichtvervuiling (ULR = 0%):		IPEA* (straat verlichting):	B
IPEA* (terreinen, rotondes):	B	IPEA* (fiets-, voetpad):	B
IPEA* (groen):	B	IPEA* (historische stadscentra):	B

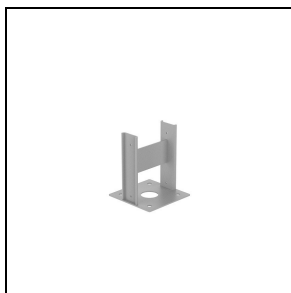
Om een constante actualisering van haar producten te bevorderen, behoudt PERFORMANCE IN LIGHTING zich het recht voor om zonder voorafgaande kennisgeving, wijzigingen aan te brengen. Daarom is het altijd aan te raden om de laatste versie te lezen die op de website www.performanceinlighting.com is gepubliceerd. Geleverde lumenoutput en stroomverbruik, inclusief verliezen, zijn onderhevig aan een tolerantie van +/-7%. Tenzij anders vermeld, gelden de waarden bij een omgevingstemperatuur van 25°C. De garantievoorwaarden zijn beschikbaar op <https://www.performanceinlighting.com/gr/company/led-warranty>

Fotometrische gegevens



Optionele accessoires

MIMIK 10 POST HU

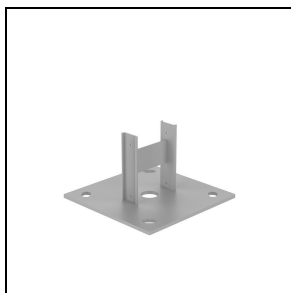


3112991

Plate HU MIMIK10 POST

■ GR-94 / Grijs metallic

MIMIK 10 POST FR



3112993

Plate FR MIMIK10 POST

■ GR-94 / Grijs metallic

Om een constante actualisering van haar producten te bevorderen, behoudt PERFORMANCE iN LIGHTING zich het recht voor om zonder voorafgaande kennisgeving, wijzigingen aan te brengen. Daarom is het altijd aan te raden om de laatste versie te lezen die op de website www.performanceinlighting.com is gepubliceerd. Geleverde lumenoutput en stroomverbruik, inclusief verliezen, zijn onderhevig aan een tolerantie van +/-7%. Tenzij anders vermeld, gelden de waarden bij een omgevingstemperatuur van 25°C. De garantievoorwaarden zijn beschikbaar op <https://www.performanceinlighting.com/qr/company/led-warranty>