

Technisch Gegevensblad

SMH1...5

Krimpverbindingsmof

voor kunststofkabels zonder armering

Universeel inzetbaar voor het verbinden van kunststof geïsoleerde kabels en leidingen met Isolaties van PVC, PE en VPE (bijv. N(A)YY, NYM, TT). Geschikt voor persverbinders op aluminium en koperen kabels.

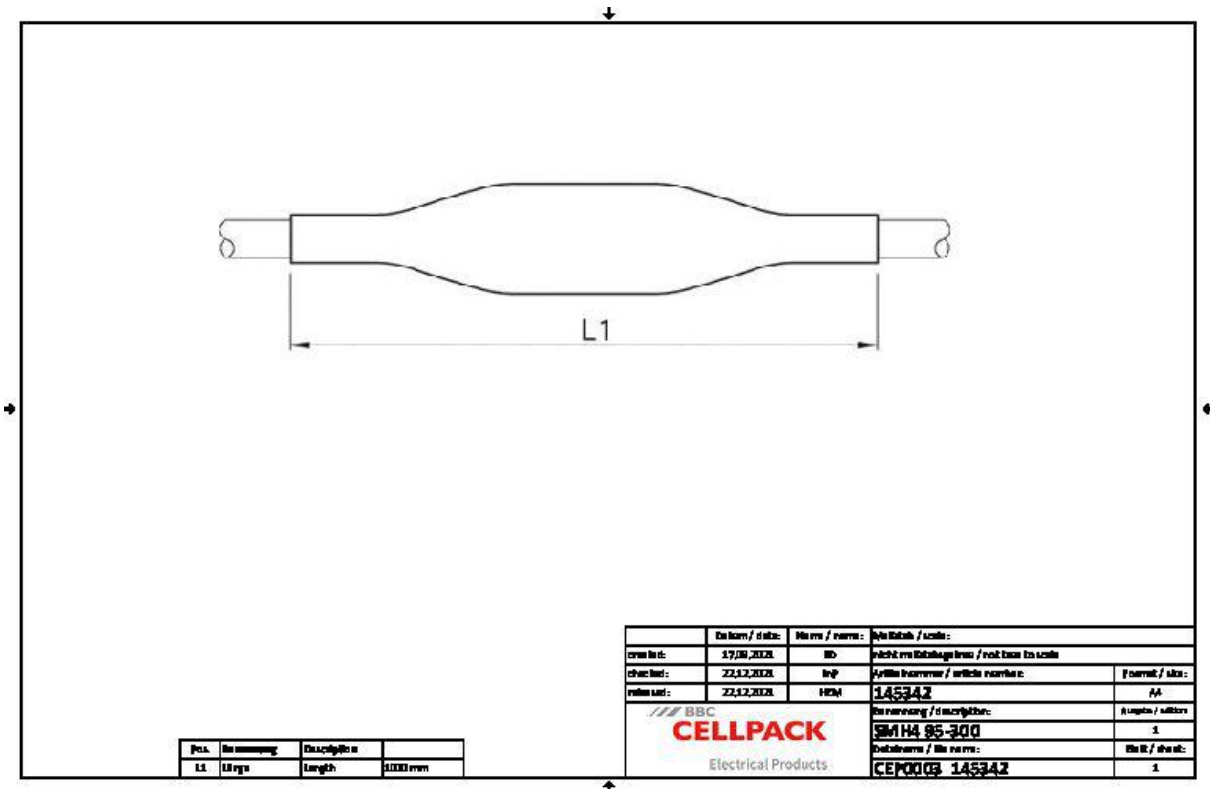


Produktbeschrijving

Artikelbeschrijving	SMH4 95-300
Artikelnummer	145342
Optioneel toebehoren	Pers verbinders (zie Verbindingstechniek)
Eigenschappen	Compacte afmetingen
	Groot leiding- en kabeldoorsnedebereik
	Bestand tegen chemische invloeden
	Bestand tegen aardalkali
	Bestand tegen UV-stralen
	Vrij van oplosmiddelen Eigenschappen
	Halogeenvrij
	Dwarswaterdicht
	Zeer hoge elektrische isolatiewaarden
	Grote mechanische sterkte
Toepassing	Binnen
	Buiten
	Aarde
	Water
	Installatiekanalen
	Kabelgoten

Technisch Gegevensblad

Technische gegevens



Pos.	De omschrijving	De lengte in	
L1	in mm	length	1000 mm

De datum / d'at:	De vers / versie:	De titel / scale:
17/08/2023	01	145342
22/12/2023	01	145342
22/12/2023	01	145342
BBC CELLPACK Electrical Products		De naam van de afzender / de afzender: SMH4 95-300 De naam van de afzender / de afzender: CEPACK 145342
		De naam van de afzender / de afzender: 1
		De naam van de afzender / de afzender: 1

Artikelbeschrijving	SMH4 95-300
Artikelnummer	145342
Spanningsniveaus	U0/U (Um) 0,6/1 (1,2) kV
Testrapporten	EN 50393
Lengte L1	1000 mm
Nominal cross section Polymeric cable unarmoured per conductor 4x min	95 mm ²
Nominal cross section Polymeric cable unarmoured per conductor 4x max	300 mm ²

Technisch Gegevensblad

Logistieke gegevens

Artikelbeschrijving	SMH4 95-300
Artikelnummer	145342
Levering	Buitenmof
	Binnenmoffen
	Reinigingsdoek
	Schuurlinnen
	Montagehandleiding
Duurzaamheid aanvullende teksten	Onbeperkt houdbaar
Douanetariefnummer	39173900
EAN/GTIN	4010311000305

Verpakkingsgegevens

Alternatieve maateenheid	Stuk	Zak1	Pallet EW	
Basishoeveelheid	1	1	50	
Basis maateenheid	Stuk	Stuk	Stuk	
Lengte (mm)	1073	1073	1200	
Breedte (mm)	187	187	800	
Hoogte (mm)	112	112	1130	
Netto gewicht (kg)	1.063	1.063	53.15	
Bruto gewicht (kg)	1.063	1.063	71.35	