

# Technisch Gegevensblad

---

## SMH1...5

### Krimpverbindingsmof

voor kunststofkabels zonder armering

Universeel inzetbaar voor het verbinden van kunststof geïsoleerde kabels en leidingen met Isolaties van PVC, PE en VPE (bijv. N(A)YY, NYM, TT). Geschikt voor persverbinders op aluminium en koperen kabels.

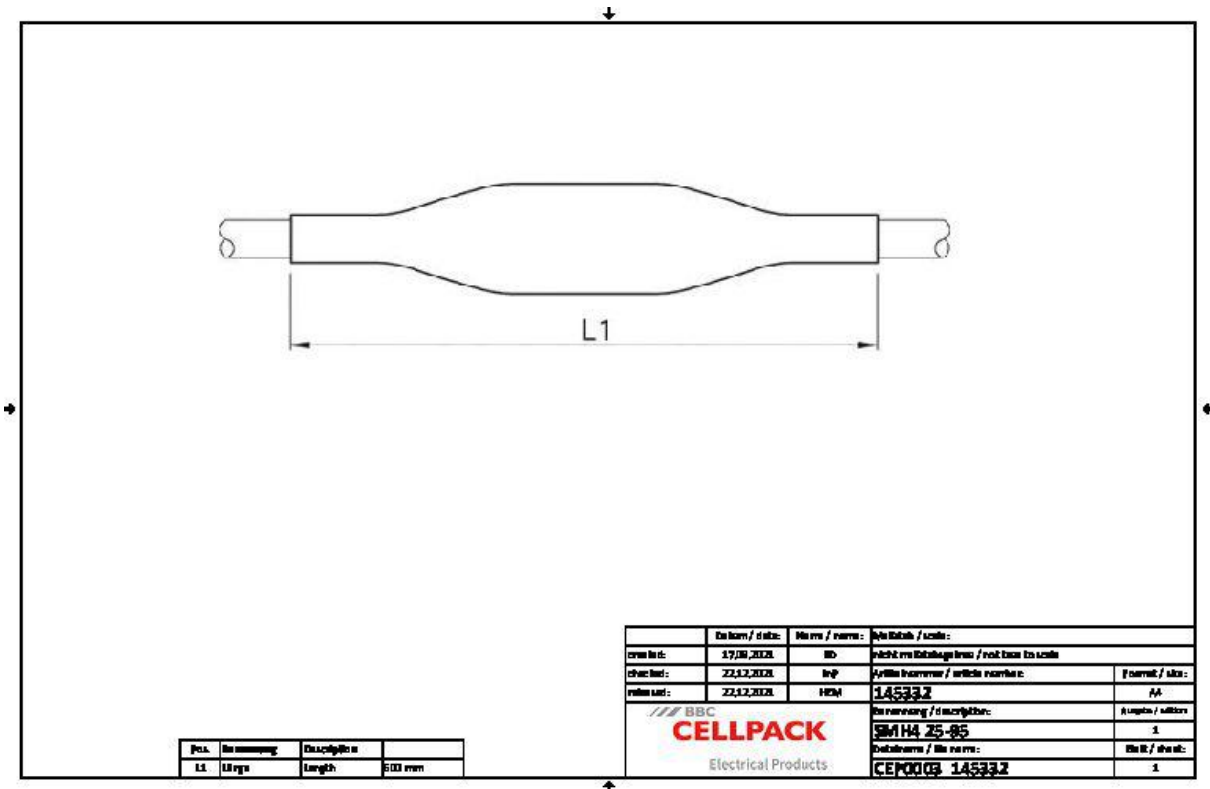


### Produktbeschrijving

Artikelbeschrijving	SMH4 25-95
Artikelnummer	145332
Optioneel toebehoren	Pers verbinders (zie Verbindingstechniek)
Eigenschappen	Compacte afmetingen
	Groot leiding- en kabeldoorsnedebereik
	Bestand tegen chemische invloeden
	Bestand tegen aardalkali
	Bestand tegen UV-stralen
	Vrij van oplosmiddelen Eigenschappen
	Halogeenvrij
	Dwarswaterdicht
	Zeer hoge elektrische isolatiewaarden
	Grote mechanische sterkte
Toepassing	Binnen
	Buiten
	Aarde
	Water
	Installatiekanalen
	Kabelgoten

# Technisch Gegevensblad

## Technische gegevens



Pos.	De omschrijving	De lengte in	
L1	lengte	600 mm	

De datum / de editie	De versie / de versie	De titel / de titel
17/08/2023	01	De titel van de tekening / de tekening
22/12/2023	01	De titel van de tekening / de titel van de tekening
22/12/2023	01	145332
BBC		De naam van de tekening / de tekening
<b>CELLPACK</b>		SMH4 25-95
Electrical Products		De naam van de tekening / de tekening
		CEP000 145332

Artikelbeschrijving	SMH4 25-95
Artikelnummer	145332
Spanningsniveaus	U0/U (Um) 0,6/1 (1,2) kV
Testrapporten	EN 50393
Lengte L1	600 mm
Nominal cross section Polymeric cable unarmoured per conductor 4x min	25 mm <sup>2</sup>
Nominal cross section Polymeric cable unarmoured per conductor 4x max	95 mm <sup>2</sup>

# Technisch Gegevensblad

---

## Logistieke gegevens

Artikelbeschrijving	SMH4 25-95
Artikelnummer	145332
Levering	Buitenmof
	Binnenmoffen
	Reinigingsdoek
	Schuurlinnen
	Montagehandleiding
Duurzaamheid aanvullende teksten	Onbeperkt houdbaar
Douanetariefnummer	39173900
EAN/GTIN	4010311000282

## Verpakkingsgegevens

Alternatieve maateenheid	Stuk	Zak1	Pallet EW	
Basishoeveelheid	1	1	200	
Basis maateenheid	Stuk	Stuk	Stuk	
Lengte (mm)	637	637	1200	
Breedte (mm)	153	153	800	
Hoogte (mm)	87	87	1130	
Netto gewicht (kg)	0.426	0.426	85.2	
Bruto gewicht (kg)	0.426	0.426	103.4	