

Technisch Gegevensblad

SMH1...5

Krimpverbindingsmof

voor kunststofkabels zonder armering

Universeel inzetbaar voor het verbinden van kunststof geïsoleerde kabels en leidingen met Isolaties van PVC, PE en VPE (bijv. N(A)YY, NYM, TT). Geschikt voor persverbinders op aluminium en koperen kabels.

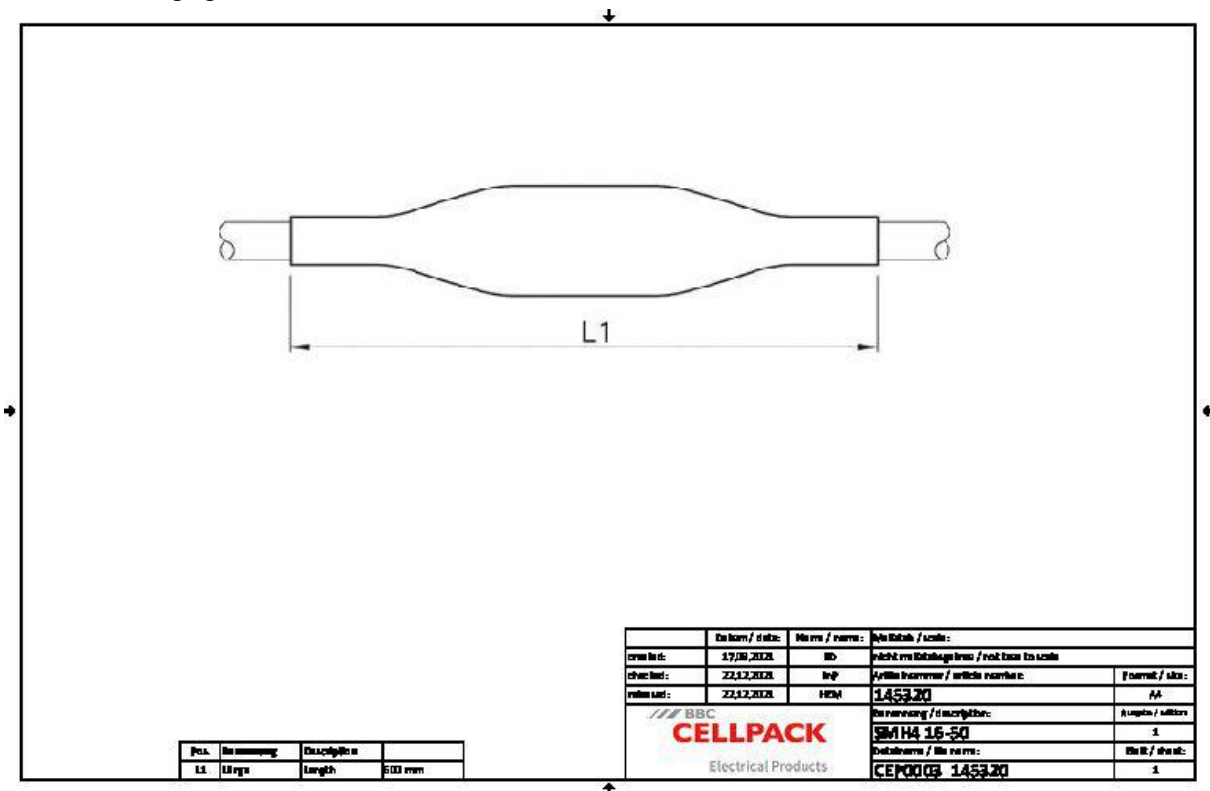


Produktbeschrijving

| | |
|----------------------|---|
| Artikelbeschrijving | SMH4 16-50 |
| Artikelnummer | 145320 |
| Optioneel toebehoren | Pers verbinders (zie Verbindingstechniek) |
| Eigenschappen | Compacte afmetingen |
| | Groot leiding- en kabeldoorsnedebereik |
| | Bestand tegen chemische invloeden |
| | Bestand tegen aardalkali |
| | Bestand tegen UV-stralen |
| | Vrij van oplosmiddelen Eigenschappen |
| | Halogeenvrij |
| | Dwarswaterdicht |
| | Zeer hoge elektrische isolatiewaarden |
| | Grote mechanische sterkte |
| Toepassing | Binnen |
| | Buiten |
| | Aarde |
| | Water |
| | Installatiekanalen |
| | Kabelgoten |

Technisch Gegevensblad

Technische gegevens



| | |
|---|--------------------------|
| Artikelbeschrijving | SMH4 16-50 |
| Artikelnummer | 145320 |
| Spanningsniveaus | U0/U (Um) 0,6/1 (1,2) kV |
| Testrapporten | EN 50393 |
| Lengte L1 | 600 mm |
| Nominal cross section Polymeric cable unarmoured per conductor 4x min | 16 mm ² |
| Nominal cross section Polymeric cable unarmoured per conductor 4x max | 50 mm ² |

Technisch Gegevensblad

Logistieke gegevens

| | |
|----------------------------------|--------------------|
| Artikelbeschrijving | SMH4 16-50 |
| Artikelnummer | 145320 |
| Levering | Buitenmof |
| | Binnenmoffen |
| | Reinigingsdoek |
| | Schuurlinnen |
| | Montagehandleiding |
| Duurzaamheid aanvullende teksten | Onbeperkt houdbaar |
| Douanetariefnummer | 39173900 |
| EAN/GTIN | 4010311000275 |

Verpakkingsgegevens

| Alternatieve maateenheid | Stuk | Zak1 | Karton | Pallet EW |
|--------------------------|-------|-------|--------|-----------|
| Basishoeveelheid | 1 | 1 | 5 | 210 |
| Basis maateenheid | Stuk | Stuk | Stuk | Stuk |
| Lengte (mm) | 630 | 630 | 730 | 1200 |
| Breedte (mm) | 124 | 124 | 165 | 800 |
| Hoogte (mm) | 57 | 57 | 149 | 1100 |
| Netto gewicht (kg) | 0.261 | 0.261 | 1.305 | 54.81 |
| Bruto gewicht (kg) | 0.261 | 0.261 | 1.605 | 73.01 |