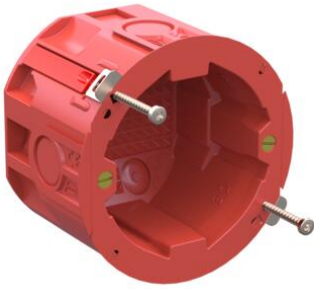


CLT-inbouwdozen voor houten wanden

**UHW50-CLT BW / RD CLT-inbouwdoos brandwerend, rookwerend**

- Brandwerendheid getest in een standaard metalstudwand.
- Geschikt voor massieve houten wanden.
- Tevens toepasbaar in hollewanden met een minimale plaatdikte van 30 mm.
- Muurvaste montage in houten wanden, dankzij unieke wigconstructie.

Artikelnr.:	AT1497
EAN:	8712259573670
Halogeenvrij	Ja
Verpakkingshoeveelheid	25 st.
Ø Gatzaag	76 mm
Hart-op-hart-maat	71 mm
Diepte (binnenmaat)	50 mm
Brandwerend	Ja
Montagewijze	Overig
Beschermingsgraad (IP)	IP20
Materiaal	Kunststof
Breedte	
Lengte	
Diameter	76 mm
Kleur	Rood
Uitvoering	Enkel
Oppervlaktebescherming	Geen (onbehandeld)
Uitvoering deksel, paneel	Zonder
Inwendige diepte	50 mm
Beschermingsgraad (NEMA)	-
Functiebehoud	E60
Uitrusting met	Zonder
Vorm	Rond
Voor kabeldiameter	6 - 10 mm
Buisvergrendeling	Ja
Bouwworm	Toestel-verbingsdoos/-kast (rond/vierkant)
Aantal invoeren	2
Winddicht	Ja
Voor buisdiameter	-
Max. aderdoorsnede	6 mm ²
Achterinvoer	Nee
Transparant deksel	Nee
Dekselbevestiging	-
Verzegelbaar	Nee
Met afscherming	Nee
Uitgerust met een draaibare ring	Nee
Koppelbaar	Ja
Voor aantal inbouwsokkels	1
Bevestiging schakelmateriaal	Vastschroeven
Met schroeven	Ja
Aantal niet-verstelbare bevestigingsnokken	

Aantal verstelbare apparaatbevestigingsnokken	
Behuizingsdoorvoer via uitbreekopening	Ja
Behuizingdoorvoer door afdichtingsmembraan	Nee
Behuizingdoorvoer door aftakkingen (gasafvoerpijpen)	Nee
Behuizingdoorvoer door trappenmembraan	Nee
Buisvergrendeling optioneel	Nee
Aantal meegeleverde hulzen	
Aantal polen klem	
Klem met vaste positie	Nee
Armatuurhaakbevestiging	Nee
Spruit	Zonder
Speciale toepassing	Brandbescherming, brandbeveiliging, brandbestrijding
Met scheidingswand	Ja
Voldoet aan BS 4662	Ja
Verzending	25

Inbouwdoos vastzetten in hout? De CLT-inbouwdozen van Attema monteert u muurvast in massieve en semi-massieve wanden. Met de CLT inbouwdozen van Attema is er nu een geschikte oplossing voor de montage van schakelmateriaal in massieve wanden. De spanvoetjes van de standaard UHW50 dozen zijn vervangen door een innovatieve wigconstructie. Naast de standaard UHW50-CLT doos is er een Perilex-versie. Beide uitvoeringen worden ook geleverd in een brandwerende uitvoering. De inzetstukken voor lucht- of geluidwerende toepassing zijn uiteraard ook in deze UHW50 dozen toepasbaar.

- Inbouwdoos vastzetten in een houten wand.
- Muurvaste montage in houten wanden, dankzij unieke wigconstructie.
- Direct vastschroeven in een voorgefreesd gat van Ø 76 mm.
- Bevestiging met PZ1-schroef.
- Ook geschikt voor montage in semi-massieve wanden met een plaatdikte vanaf 30 mm, zoals OSB of gipsvezelplaten.
- Naast de Standaard-editie, ook beschikbaar in: Brandwerend, Brandwerend en rookdicht, Perilex