



## Henco Pro-Fit

Teleskop-Kupplung



# Henco Pro-Fit

Lernen Sie die allererste **Teleskop-Kupplung** kennen, die auf der Henco Pro-Fit Push-fit-Lösung basiert.

Mit der Henco Pro-Fit Teleskop-Kupplung profitieren Sie von den folgenden Eigenschaften:

## **Schnelle Installation**

- Keine Pressmaschine erforderlich

## **Vielseitig**

- Erhältlich für Durchmesser 16mm und 20mm

## **Robust und doch leicht**

- Armatur aus hochwertigem Kunststoff

## **Fehlerfreie Installation**

- Kein Einsatz erforderlich
- Gut sichtbare Kontrollfenster mit roter Anzeige

## **Leicht klappbar**

- Fitting sollte nicht abgeklebt werden, sondern nur mit Betonkappen versehen werden, um das Eindringen von Betonfeuchte zu verhindern.



Diese Teleskop-Kupplung sorgt dafür, dass **zwei Henco Mehrschichtrohre mit gleichem Durchmesser miteinander verbunden werden können**. Dabei muss der genaue Abstand zwischen den beiden Rohren bei der Installation nicht beachtet werden, da die Armatur verlängerbar ist. Wenn die gewünschte Länge erreicht ist, kann dieser Abstand durch Aufschrauben der Überwurfmutter von Hand bis zur Stoppmarkierung fixiert werden.



## Zusätzliche technische Informationen

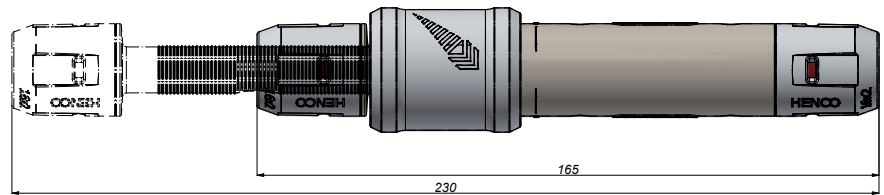


### Typ: 53HPK

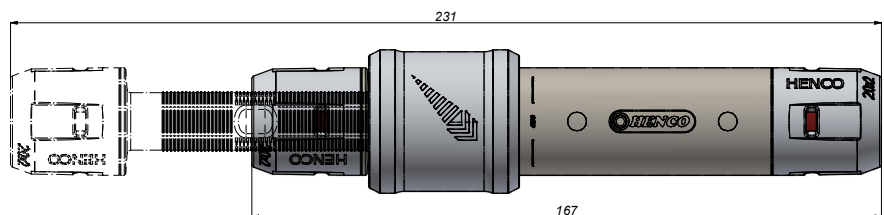
Henco Pro-Fit Teleskop-Kupplung

Artikelnummer	Größe	Maximaler Abstand zwischen 2 Rohren	Tasche/Schachtel
53HPK-16	16 mm x 16 mm	188 mm	5 Stk. / 50 Stk.
53HPK-20	20 mm x 20 mm	187 mm	5 Stk. / 40 Stk.

#### 53HPK-16



#### 53HPK-20



### Typ: HPK-BK



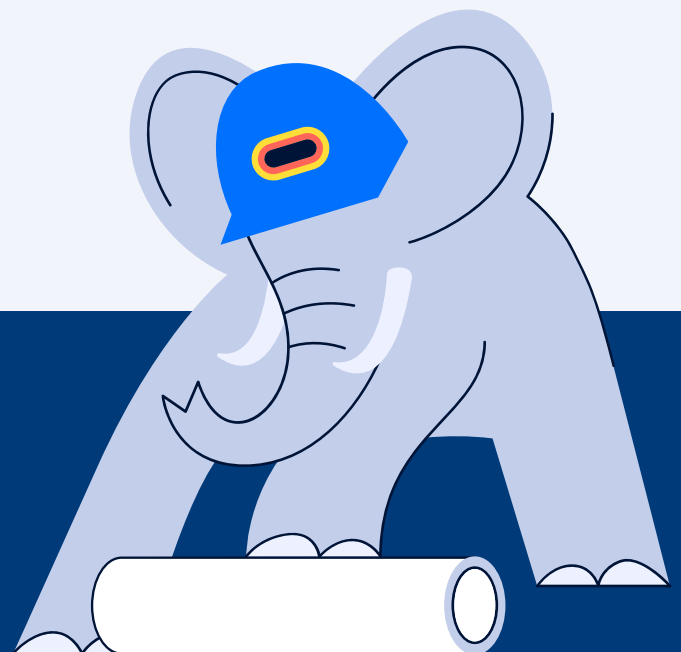
Betonkappe für Henco Pro-Fit, um das Eindringen von Betonfeuchte zu verhindern

Artikelnummer		Tasche
HPK-BK16	Betonkappe für Henco Pro-Fit Serie 16 mm	10 Stk.
HPK-BK20	Betonkappe für Henco Pro-Fit Serie 20 mm	10 Stk.





# We care to connect



## MyHenco

Das Beste von Henco,  
jederzeit verfügbar.



Registrieren  
Sie sich jetzt  
**kostenlos.**