

7.05 CELO Chemisch Anker VA

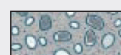


Glas capsules geschikt voor gebruik in niet gescheurd beton.

De voordelen

- 1 Verkrijgbaar in diverse diameters, lengtes en kwaliteiten
- 2 Spanningsvrije bevestiging
- 3 Voorzien van ETA goedkeuringen
- 4 De glascapsules langer houdbaar zelfs minimaal 30 maanden
- 5 Exacte hoeveelheid mortel per boorgat.

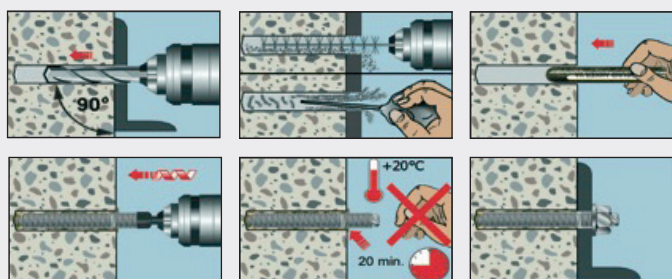
De ondergronden



Niet gescheurd
beton

De montage

- 1 Boorgat met aangegeven diameter en diepte boren
- 2 Boorgat schoonmaken van boormeel
- 3 Plaats de glascapsule in het boorgat
- 4 Ankerstang draaiende en kloppend plaatsen
- 5 Overtollige mortel verwijderen
- 6 Laat de mortel uitharden, alvorens het anker belast kan worden
- 7 Anker nadat deze zijn uitgehard op moment aandraaien moment aandraaien.



7

CELO Chemisch Anker VA



Type	Artikel nr.	Voor Ankerstang	Boor Ø mm	Boorgat in constr. mm	Plaatsingsdiepte mm	Boorgatdiepte mm	Verpakingsinhoud	Inhoud overdoos
VA M 8	703080	M 8	10	9	80	80	10	200
VA M 10	703081	M 10	12	12	90	90	10	200
VA M 12	703082	M 12	14	14	110	110	10	200
VA M 14	703083	M 14	16	16	120	120	10	500
VA M 16	703084	M 16	18	18	125	125	10	200
VA M 20	703085	M 20	25	22	170	170	5	50
VA M 24	703086	M 24	28	26	210	210	5	50
VA M 30	703087	M 30	35	33	280	280	5	25

* zonder goedkeuring

Ankerstangen, ankerstangen met binnendraad en toebehoren

Elektrolytisch verzinkt; thermisch verzinkt; roestvast staal A4, HCR



Deze ankerstangen in combinatie met glascapsule of compoundankers, met uitzondering van de binnendraadhulzen deze alleen toepasbaar met compoundankers.

De voordelen

- 1 Verkrijgbaar in diverse diameters, lengtes en kwaliteiten
- 2 Spanningsvrije bevestiging
- 3 Voorzien van ETA goedkeuringen
- 4 De glascapsules langer houdbaar zelfs minimaal 30 maanden.
- 5 Exacte hoeveelheid mortel per boorgat.

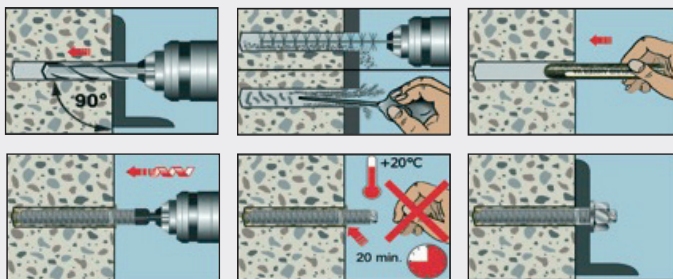
De ondergronden



Niet gescheurd
beton

De montage

- 1 Boorgat met aangegeven diameter en diepte boren
- 2 Boorgat schoonmaken van boormeel
- 3 Plaats de glascapsule in het boorgat
- 4 Ankerstang draaiende en kloppend plaatsen
- 5 Overtollige mortel verwijderen
- 6 Laat de mortel uitharden, alvorens het anker belast kan worden
- 7 Anker nadat deze zijn uitgehard op moment aandraaien.



Goedkeuring en testrapport

Klik op het plaatje voor rapport



MKT Ankerstang VA

Elektrolytisch verzinkt, RVS A4, Thermisch verzinkt



Type	Afmeting	Klemdikte mm	Artikelnummer ELVZ	Artikelnummer RVS A4	Artikelnummer TH. VERZ.	Verpakingsinhoud
M 8/110	M 8	20	M 504161	M 703550	M 703530	10
M 8/150	M 8	60	M 504175	-	-	10
M 10/115	M 10	15	M 504166	M 703556	-	10
M 10/130	M 10	30	M 504163	M 703551	M 703531	10
M 10/165	M 10	65	M 504172	M 703557	-	10
M 10/190	M 10	90	M 504174	M 703558	M 703540	10
M 12/135	M 12	10	-	M 703559	-	10
M 12/160	M 12	35	M 504165	M 703552	M 703532	10
M 12/190	M 12	65	-	-	M 703520	10
M 12/180	M 12	55	-	M 703560	-	10
M 12/210	M 12	85	M 504177	M 703561	M 703536	10
M 12/220	M 12	95	M 504176	M 703562	M 703542	10
M 12/250	M 12	125	M 504178	M 703564	-	10
M 12/300	M 12	175	M 504180	M 703565	-	10
M 14/170	M 14	35	M 504181	M 703566	-	10
M 16/150	M 16	5	-	M 703567	-	10
M 16/165	M 16	20	M 504182	M 703563	M 703537	10
M 16/190	M 16	45	M 504167	M 703553	M 703533	10
M 16/210	M 16	65	-	M 703568	M 703538	10
M 16/230	M 16	85	M 504168	M 703574	M 703541	10
M 16/250	M 16	105	M 504184	M 703569	M 703539	10
M 16/300	M 16	155	M 504185	M 703570	-	10
M 20/220	M 20	20	M 504164	M 703576	M 703544	10
M 20/260	M 20	60	M 504169	M 703554	M 703534	10
M 20/300	M 20	100	M 504171	-	-	10
M 24/260	M 24	15	M 504162	M 703571	M 703546	5
M 24/300	M 24	55	M 504160	M 703555	M 703535	5
M 30/380	M 30	70	M 504170	M 703572	-	5

MKT Ankerstang met binnendraad V-IG

Elektrolytisch verzinkt, RVS A4



Type	Artikelnr. ELVZ	Artikelnr. RVS A4	Geschikt voor capsule	Binnendraad	Boor Ø mm	Plaatsingsdiepte mm	Boorgatdiepte mm	Totale lengte mm	Verpakingsinhoud
V-IG 8	M241051	M241551	M 12	M 8 x 25	14	90	90	90	10
V-IG 10	M242051	M242551	M 14	M 10 x 30	16	90	90	90	10
V-IG 12	M243051	M243551	M 16	M 12 x 35	18	100	100	100	10
V-IG 16	M245051	M245551	M 22	M 16 x 40	25	120	120	120	10

CELO Blaasbalg, MKT Reinigingsborstel



Type	Artikelnr.	Geschikt voor boorgat Ø mm	Uitvoering	Verpakkings inhoud
BLAASBALG	7000009	8 - 35	-	1
STB-H 12 MM	M299140	8 - 12	Kunststof	1
STB-H 18 MM	M299180	10 - 18	Kunststof	1
STB-H 20 MM*	M299200	18	Staal	1
STB-H 28 MM	M299280	20 - 28	Kunststof	1

* Uitlopend

Zetwerktuig

t.b.v. het zetten van ankerstangen



Type	Artikelnr.	Geschikt voor Ø mm	Verpakkings inhoud
ZETWERKTUIG M 8	703008	8	1
ZETWERKTUIG M 10	703010	10	1
ZETWERKTUIG M 12	703012	12	1
ZETWERKTUIG M 16	703016	16	1
ZETWERKTUIG M 20	703020	20	1

Technische gegevens

Gescheurd beton

Buitendiameter in mm	9	11	13	17	22	24	33
Draad/bout	M 8	M 10	M 12	M 16	M 20	M 24	M 30
Hartafstand in mm (reductie =1) Scr	240	270	330	380	510	630	700
Randafstand in mm (reductie =1) Ccr	120	135	165	190	255	315	350
Minimale hartafstand in mm Smin	60	70	85	95	130	160	280
Minimale randafstand in mm Cmin	60	70	85	95	130	160	140
Betondikte in mm	110	120	150	160	220	300	330
Plaatsingsdiepte in mm	80	90	110	125	170	210	280
Toelaatbaar buigmoment in Nm staal 5.8 elvz	8.8	16.5	30.8	79.1	156.6	273.6	642.0
Toelaatbaar buigmoment in Nm rvs A4	10.1	18.8	34.3	88.8	175.8	306.6	402.0

Niet gescheurd beton

Buitendiameter in mm	9	11	13	17	22	24	33
Draad/bout	M 8	M 10	M 12	M 16	M 20	M 24	M 30
Gebruiksbelasting trek* in kN elvz	3,6	4,8	6,4	9,9	15,9	23,8	60,0
Gebruiksbelasting afschuif* in kN elvz	4,4	7,2	10,4	19,8	31,3	45,6	60,0
Gebruiksbelasting afschuif* in kN rvs A4	5,0	7,8	11,9	22,4	35,3	50,8	60,0

* Betonkwaliteit C 20/25 - C 50/60

