



## TrueBlend inbouw

### RC453B 28S/940 MXO ELP3 W6 L1195 W298B30

TrueBlend inbouw, Recessed, 28 W, 1195X298 mm, B30, 2800 lm, 4000 K, CRI>90, UGR19, Wieland, TP(b), ELP3h/EL-DC

Bij het specificeren van verlichting voor hoogwaardige kantoortoepassingen moeten technische bestekschrijvers rekening houden met een grote verscheidenheid aan vereisten en beperkingen met betrekking tot het type plafond en de voorkeuren van klanten/architecten. Het flexibele assortiment Philips TrueBlend-armaturen biedt architecten een ruime keuze aan vormgeving en uitstraling, is mechanisch geschikt voor veel verschillende plafondtypen en heeft een ruim aanbod optieken. Philips TrueBlend is gebaseerd op flexibiliteit en ruime keuzemogelijkheden; ons nieuwe assortiment inbouwarmaturen voor kantoren is perfect geschikt voor uw niet-standaard plafond of renovatieproject waarbij de nieuwe armaturen in het gat van bestaande armaturen moeten passen. Dankzij de grote verscheidenheid aan optieken en het beste rendement in zijn klasse, gecombineerd met onze welzijnsgerichte spectra en Interact-connectiviteit, biedt deze reeks een ruime keuze als het gaat om prestaties en uitstraling. TrueBlend helpt energie te besparen en biedt het juiste lichtniveau. De reeks voldoet niet alleen aan de WELL Building Standard voor licht, maar heeft ook de UGR<19-classificatie en voldoet daarmee aan alle kantoonormen (OC). Deze armatuurfamilie is verkrijgbaar in verschillende lengtes, lichtrendementen, optieken, behuizingskleuren, beugelhoogtes en connectoren. Dit biedt de ultieme ontwerpflexibiliteit en onbeperkte mogelijkheden. TrueBlend-armaturen bieden een zeer hoog rendement, uitstekende lichtkwaliteit (CRI>90), evenals upgrademogelijkheden en repareerbaarheid voor een lange levensduur. Ze zijn ook ontworpen met het oog op recyclebaarheid, wat ze tot een echt circulaire, groene keuze maakt. TrueBlend is dus een alles-in-één-oplossing met superieure verlichtingsspecificaties en een duurzame benadering van hoogwaardige kantoorverlichting.

## Waarschuwingen en veiligheid

- Dit product is geclassificeerd als IP20 en biedt geen bescherming tegen het binnendringen van water. Daarom raden we nadrukkelijk aan om de omgeving waarin de armatuur wordt geïnstalleerd, voldoende te controleren.
- Als het bovenstaande advies niet in acht wordt genomen en de armaturen worden blootgesteld aan binnendringend water, kan Philips/Signify niet garanderen dat de armatuur veilig wordt uitgeschakeld en vervalt de productgarantie.

## Product gegevens

Algemene informatie	
Type lichtbron	28S [LED module, system flux 2800 lm]
Aantal VSA's	1 unit
Driver/VSA inbegrepen	Ja
Lamptype	LED
Servicetag	Ja
Waardeschaal	Best
Klasse van onderhoudsgemak	Klasse B, armatuur is voorzien van enkele onderdelen waaraan onderhoud kan worden gepleegd (wanneer dat nodig is): driver, regeleenheden, bescherming tegen schakelpeiken, frontpaneel en mechanische onderdelen
Garantieperiode	5 jaar
Sustainability rating	Lighting for circularity
Gegevens lichttechniek	
Lichtvervuiling naar boven (ULR)	0
Lichtstroom	2.800 lm
Gecorreleerde kleurtemperatuur (nom.)	4000 K
Lichtrendement (gespec.) (nom.)	100 lm/W
Kleurweergave-index (CRI)	>90
Kleur lichtbron	940 neutraalwit
Optiektype	Brede bundel
Bundelspreiding armatuur	76° x 74°
Unified Glare Rating (UGR)	19
Bedrijfs- en elektrische gegevens	
Ingangsspanning	220 tot 240 V
Ingangsfrequentie	50 to 60 Hz
Aanloopstroom	23,1 A
Aanlooptijd inschakelpiek	221 ms
Energieverbruik	28 W
Arbeidsfactor	0.9
Aansluiting	Wieland/Adels-connector 6-polig (4-polig netspanning en 2-polig regelsignaal)
Kabel	-
Aantal producten op MCB van 16 A type B	22
Geschikt voor willekeurige schakeling	Nee
IEC beschermingsklasse	Veiligheidsklasse I
Totale harmonische vervorming	20 %

Bedrading	
Connectortype	Wieland
Dimbaarheid en regelsystemen	
Dimbaar	Ja
Driver/voedingsunit/transformatoren	Voedingsunit met DALI-interface, DC-compatibel voor centrale noodverlichting (geïntegreerd)
Constance lichtopbrengst	Nee
DALI-standaard	DALI-2™
Maximaal dimniveau	1%
Ingebouwde regeling	-
Eigenschappen behuizing en afmetingen	
Materiaal behuizing	Staal
Reflectormateriaal	Staal
Materiaal optiek	Polystyreen
Materiaal optische lichtkap/lens	Polystyreen
Fixation materiaal	Staal
Kleur behuizing	Wit
Bevestigingsvoorziening	-
Vorm optische lichtkap/lens	Vlak
Afwerking optische lichtkap/lens	Micro-zeshoekige optiek
Reflectorafwerking	Witte reflector
Totale lengte	1.195 mm
Totale breedte	298 mm
Totale hoogte	100 mm
Afmetingen (hoogte x breedte x diepte)	100 x 298 x 1195 mm
Beschermingsklasse	IP 20 [Bescherming tegen vingers]
IK-classificatie	IK03 [0,3 J]
Montage	Montagebeugel - vaste hoogte 30 mm - voor C/U-profielen
Type lichtkap	Micro-zeshoekige optiek
Netgewicht (per stuk)	6,170 kg
Werking op noodstroom	
Noodstroom	405 lm
Opgenomen vermogen tijdens centrale DC-noodverlichting	6 W
Gespecificeerde levensduur van de noodverlichting (indien volledig opgeladen)	3 hr
Centrale noodpost	Ja

## TrueBlend inbouw

<b>Noodverlichting</b>	Noodverlichting gedurende 3 uur, Pro-uitvoering Centrale gelijkstroomwerking centrale noodverlichting
------------------------	---

### Keurmerken en classificaties

<b>Gloeidraadtest</b>	Temperatuur 850 °C, duur 30 s
<b>Brandbaarheidsmarkering</b>	Voor montage op normaal brandbare oppervlakken
<b>CE-markering</b>	Ja
<b>ENEC-markering</b>	ENEC-markering
<b>Fotobiologisch risico</b>	Photobiological risk group 1 @200mm to EN62778
<b>Conform EU RoHS-richtlijn</b>	Ja
<b>Prestaties bij omgevingstemperatuur Tq</b>	25 °C
<b>Bereik omgevingstemperatuur</b>	+10 tot +35 °C

### Initiële prestaties (conform IEC)

<b>Tolerantie lichtstroom</b>	+/-10%
<b>Aanvankelijke kleurkwaliteit</b>	(0.38, 0.38) SDCM ≤3.0
<b>Tolerantie energieverbruik</b>	+/-10%
<b>Init. Color Rendering Index Tolerance</b>	+/-2

### Prestaties gedurende de tijd (conform IEC)

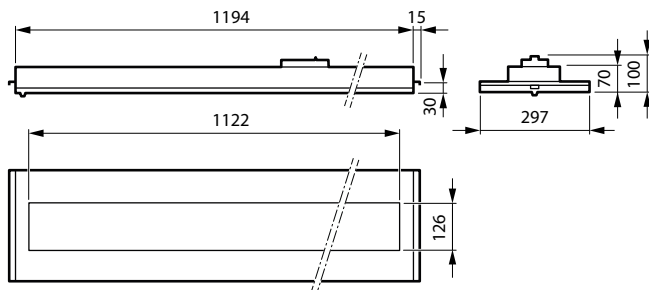
<b>Uitvalpercentage van regel-VSA bij mediaan nuttige levensduur van 50.000 uur</b>	0,025 %
---	---------

<b>Uitvalpercentage voorschakelapparatuur bij mediane levensduur van 100.000 uur</b>	5 %
<b>Lumenbehoud (EN-IEC 62722-2-1) bij mediaan nuttige levensduur* van 50.000 uur</b>	L90
<b>Lumenbehoud (EN-IEC 62722-2-1) bij mediane gebruiksduur* 100000 h</b>	L80

### Productgegevens

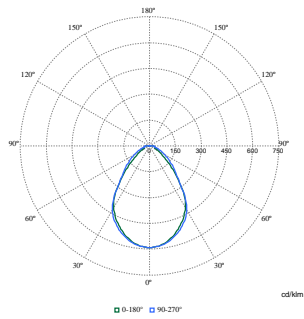
<b>Productnaam voor bestelling</b>	RC453B 28S/940 MXO ELP3 W6 L1195 W298B30
<b>Volledige productnaam</b>	RC453B 28S/940 MXO ELP3 W6 L1195 W298B30
<b>Full EOC</b>	872016962207400
<b>Bestelcode</b>	8720169622074
<b>Materiaalnr. (12NC)</b>	910505103983
<b>Lokale code</b>	8720169622074
<b>Numerator - Aantal per pak</b>	1
<b>EAN/UPC - product/behuizing</b>	8720169622074
<b>Numerator - Dozen per buitendoos</b>	1
<b>EAN/UPC - Case</b>	8720169622074
<b>Code productfamilie</b>	RC455B [TrueBlend Recessed Bandraster]

## Maatschets



# TrueBlend inbouw

## Fotometrische gegevens



Polar Normal (separate) - RC450BI - 910505103983

