

WATER FAN horizontal UP-Seitenbrause - Light Gold gebürstet

MEM

36 512 979



- druckvoller Flachstrahl
 - horizontaler Strahl
 - Abdeckplatte 240 x 60 mm
 - Strahl verstellbar
 - Anschluss 1/2"
 - Durchfluss max. 10 l/min
 - Dieses Produkt leistet einen Beitrag zur Erfüllung der Vorgaben von nachhaltigen Gebäudezertifizierungen, z.B. LEED®, BREEAM®, DGNB
- Passt zu MEM, CL.1, IMO, CYO**

Passt zu: MEM, LULU, CL.1, IMO, TARA, LISSÉ, MADISON, VAIA, META, CYO

Passt zu MEM, CL.1, IMO, CYO

	Light Gold gebürstet	36 512 979-27
	Chrom	36 512 979-00
	Platin gebürstet	36 512 979-06
	Platin	36 512 979-08
	Dark Chrome	36 512 979-19
	Light Gold	36 512 979-26
	Messing gebürstet (23kt Gold)	36 512 979-28
	Schwarz matt	36 512 979-33
	Bronze gebürstet	36 512 979-42
	Champagne gebürstet (22kt Gold)	36 512 979-46
	Champagne (22kt Gold)	36 512 979-47
	Chrom gebürstet	36 512 979-93
	Dark Platinum gebürstet	36 512 979-99

Benötigtes Zubehör



- UP-Wandeinbaukasten -**
- Max. Einbautiefe 173 mm
 - Min. Einbautiefe 100 mm

35 206 970 90

Empfohlenes Zubehör



- xGRID Befestigungssatz für die Integration in den Trockenbau -**

12 340 970 90

Benötigtes Zubehör



xGRID Montageschiene 555 mm - 12 360 970 90

36 512 979

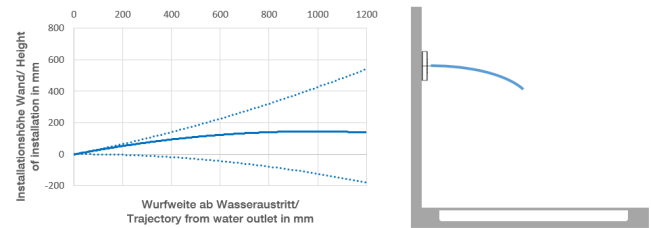
mm [inches]



Durchflussdiagramm



Wurfweitendiagramm



Codes & Standards

DIN 4109

ISO 3822

Ü-Zeichen



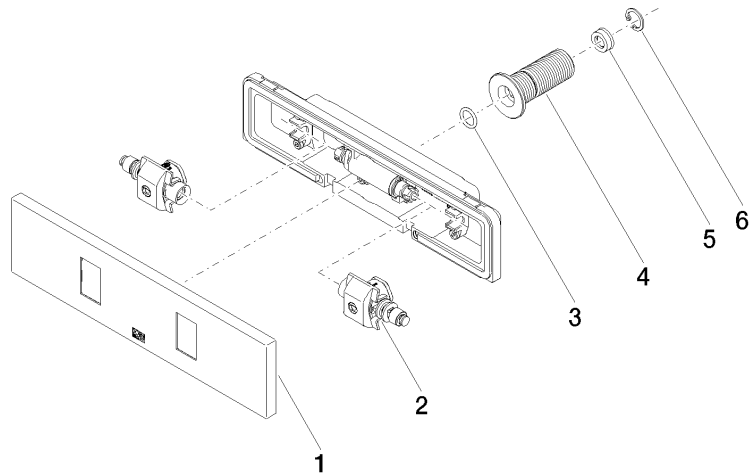
WATER FAN horizontal UP-Seitenbrause - Light Gold gebürstet

MEM

36 512 979

Zertifikate

LGA_29





WATER FAN horizontal UP-Seitenbrause - Light Gold gebürstet

MEM

36 512 979

Ersatzteilstückliste