






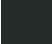
IMO Wannenauslauf für Wandmontage - Chrom gebürstet

IMO

13 801 670

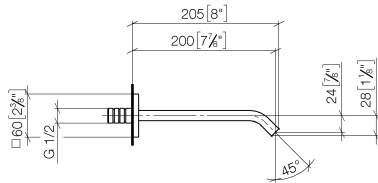


- Ausladung 200 mm
- rechteckiger Normalstrahl
- Bohrungsdurchmesser 37 mm
- Anschluss 1/2"
- Durchfluss max. 25,1 l/min bei 3 bar Fließdruck

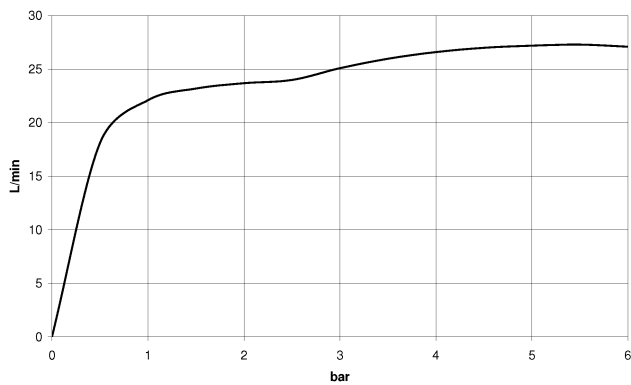
	Chrom gebürstet	13 801 670-93
	Chrom	13 801 670-00
	Platin gebürstet	13 801 670-06
	Dark Chrome	13 801 670-19
	Light Gold gebürstet	13 801 670-27
	Schwarz matt	13 801 670-33

13 801 670

mm [inches]



Durchflussdiagramm



Codes & Standards

ASME A112.18.1

cUPC

Scottish Water
Byelaws

UK Water Supply
Regulations



IMO Wannenauslauf für Wandmontage - Chrom gebürstet

IMO

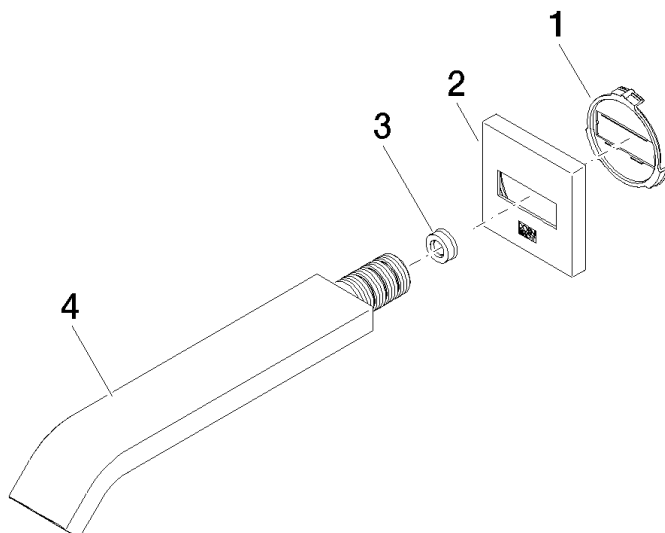
13 801 670

Zertifikate

IAPMO_4976

WRAS_2005

Ersatzteile für die
anderen
Oberflächenvarianten
finden Sie hier:
Chrom





IMO Wannenauslauf für Wandmontage - Chrom gebürstet

IMO

13 801 670

Ersatzteilstückliste

Nr.	Artikelnummer	Benennung	Verbaumenge	Lieferzeit
	09 18 40 139 90	Halter 51x 6,5 x 51 mm -	4	2