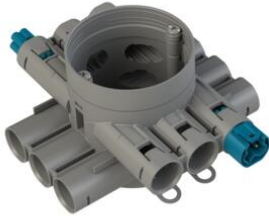


## Stekerbare centraaldozen



## CW75-RT, gekoppelde rookmelder - Tussendoos

- Toepasbaar in holle plafondconstructies.
- Geschikt voor rachelplafonds en metalstudplafonds.
- Attema connectoren Installeren 2.0.
- Gekoppelde rookmelders AT8610 - AT8611 - AT8612

Artikelnr.:	AT8611
EAN:	8712259599670
Verpakkingshoeveelheid	1 st.
Ø Gatzaag	76 mm
Hoogte (buitenmaat)	79 mm
Brandwerend	Nee
Montagewijze	Hol plafond
Beschermingsgraad (IP)	-
Materiaal	Kunststof
Breedte	
Lengte	
Diameter	76 mm
Halogenvrij	Ja
Kleur	Grijs
Uitvoering	Enkel
Oppervlaktebescherming	-
Uitvoering deksel, paneel	Montagedeksel
Inwendige diepte	77 mm
Beschermingsgraad (NEMA)	-
Functiebehoud	Zonder
Uitrusting met	Overig
Vorm	Rond
Diepte	79 - 79 mm
Buisvergrendeling	Ja
Bouwworm	Centraaldoos
Aantal invoeren	12
Winddicht	Nee
Voor buisdiameter	16/19 mm
Max. aderdoorsnede	2.5 mm <sup>2</sup>
Achterinvoer	Nee
Transparant deksel	Nee
Dekselbevestiging	Geschroefd
Verzegelbaar	Nee
Met afscherming	Nee
Uitgerust met een draibare ring	Nee
Koppelbaar	Nee
Voor aantal inbouwsokkels	
Bevestiging schakelmateriaal	-
Met schroeven	Nee
Aantal niet-verstelbare bevestigingsnokken	
Aantal verstelbare apparaatbevestigingsnokken	

Behuizingsdoorvoer via uitbreekopening	Nee
Behuizingdoorvoer door afdichtingsmembraan	Nee
Behuizingdoorvoer door aftakkingen (gasafvoerpijpen)	Nee
Behuizingdoorvoer door trappenmembraan	Nee
Buisvergrendeling optioneel	Nee
Aantal meegeleverde hulzen	
Aantal polen klem	
Klem met vaste positie	Nee
Armatuurhaakbevestiging	Ja
Spruit	Tunnelaansluitstuk (koppelstuk)
Speciale toepassing	Overig
Met scheidingswand	Ja
Voldoet aan BS 4662	Ja

De CW75 stekerbare centraaldoos is ideaal toepasbaar in holle plafondconstructies, zoals rachel- en metal stud plafonds. Uitgerust met de innovatieve Attema Installeren 2.0 connectoren en beschikbaar in zowel een standaard als brandwerende uitvoeringen, biedt dit assortiment stekerbare centraaldozen een flexibele en veilige oplossing voor elke installatie.