

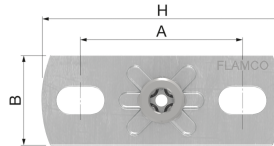
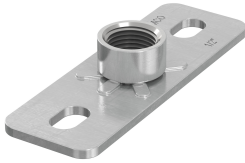
FastFix Befestig.platte GP M10-120x40

Für die Wandmontage von Rohrschellen mittels Gewindestange. Auch für Festpunktkonstruktionen verwendbar.

- Langlöcher zur Befestigung.
- GP-Montageplatten können auch für die Verwendung in Festpunktkonstruktionen in Kombination mit KB-Haubenschellen verwendet werden.

Produktanwendung:

Trinkwasser, Erdgas, Heizung, Kühlung, Druckluft, Vakuum



Nummer 10-39433

Type GP

Produkteigenschaften

Anschlussvorrichtung	Innengewinde (metrisch)	Anzahl der Befestigungslöcher	2
Anschlussmaß	M10	Anzahl der Anschlussvorrichtungen	1
Anschlussvorrichtung		Breite	120 Millimeter
Mittenabstand Anschlussvorrichtung	✕	Stärke	40 Millimeter
verstellbar		Länge	14 Millimeter