

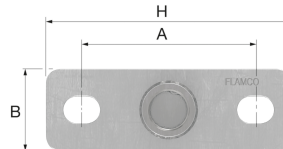
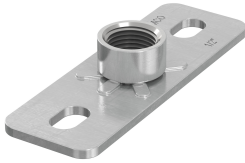
## FastFix Befestig.platte GPS G 1/2"-120x40

Für die Wandmontage von Rohrschellen mittels Gewindestange. Auch für Festpunktkonstruktionen verwendbar.

- Langlöcher zur Befestigung.
- GP-Montageplatten können auch für die Verwendung in Festpunktkonstruktionen in Kombination mit KB-Haubenschellen verwendet werden.

### Produktanwendung:

Trinkwasser, Erdgas, Heizung, Kühlung, Druckluft, Vakuum



**Nummer 10-39437**

Type GPS

## Produkteigenschaften

Anschlussvorrichtung	Innengewinde zylindrisch (BSPP)	Anzahl der Befestigungslöcher	2
Anschlussmaß	1/2 Zoll	Anzahl der Anschlussvorrichtungen	1
Anschlussvorrichtung		Breite	40 Millimeter
Mittenabstand Anschlussvorrichtung verstellbar	✘	Stärke	120 Millimeter
		Länge	19 Millimeter