

Technisch specificatieblad

Montagerail MS4022, zwaar, sleuf 18 mm, FT

Artikelnummer: 6007244



Profielrail MS4022 voor toepassing als sport in zware verticale ladder.
Maximale sportbelasting 175 kg De passende beugelklem is het type 2056U.



St Staal

FT thermisch verzinkt

Stamgegevens

Artikelnummer	6007244
Type	MS4022P0492FT
Omschrijving 1	Profielrail
Omschrijving 2	voor U-profiel
Fabrikant	OBO
Dimensie	492x40x22,5
Materiaal	Staal
Oppervlak	thermisch verzinkt
Oppervlakenorm	DIN EN ISO 1461
Kleinste verkoop-eenheid	1
Eenheid van hoeveelheid	Stuk
Gewicht	81,5 kg
Eenheid gewicht	kg/100 st.
CO ₂ -voetafdruk (GWP) van wieg tot poort	1,6393 kg CO ₂ e / 1 Stuk

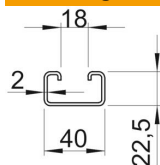
Technisch specificatieblad

Montagerail MS4022, zwaar, sleuf 18 mm, FT

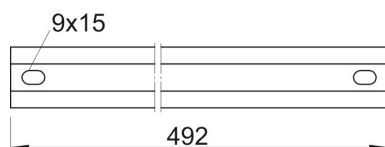
Artikelnummer: 6007244



Afmetingen



Afmetingen BxH	40x22,5 mm
Lengte	492 mm
Breedte	40 mm
Hoogte	22,5 mm



Technische gegevens

Soort perforatie	Achterzijde geperforeerd
Uitvoering	Enkel profiel
Materiaaldikte	2 mm
Profielvorm	C-profiel
Sleufbreedte	18 mm