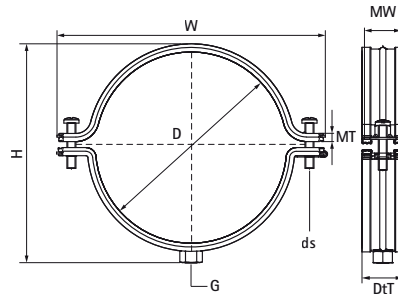


Walraven Aero® (M8)

(F0503)

voor spiraalvormige ventilatiekanalen



Voordelen & kenmerken

- Met snelsluiting
- gepatenteerd ontwerp
- Rubberen voering is verbonden met de beugel (voering blijft vastzitten bij het verschuiven van de spiraalbuis)
- materiaal: beugel van staal
- sendzimir verzinkt
- Geluidsisolerende inlage van TPE-rubber, zwart



| Productnummer | Aansluitdraad | Totale hoogte | Totale breedte | Totale diepte | Materiaal breedte | Materiaal dikte | Schroefmaat | Max. toegestane belasting Faz | Goedkeuringen |
|----------------------|---------------|---------------|----------------|---------------|-------------------|-----------------|-------------|-------------------------------|----------------|
| Referentie letter | G | H | W | DtT | MW | MT | ds | Fa,z | |
| Eenheid beschrijving | | mm | mm | mm | mm | mm | | N | |
| 4115080 | M8 | 101 | 136 | 28 | 25 | 1,25 | M6 | 720 | ITB (KOT) |
| 4115100 | M8 | 122 | 157 | 28 | 25 | 1,25 | M6 | 720 | ITB (KOT), EPD |
| 4115125 | M8 | 146 | 181 | 28 | 25 | 1,25 | M6 | 720 | ITB (KOT), EPD |
| 4115140 | M8 | 162 | 197 | 28 | 25 | 1,25 | M6 | 720 | ITB (KOT), EPD |
| 4115150 | M8 | 171 | 206 | 28 | 25 | 1,25 | M6 | 720 | ITB (KOT), EPD |
| 4115160 | M8 | 182 | 216 | 28 | 25 | 1,25 | M6 | 720 | ITB (KOT), EPD |
| 4115180 | M8 | 202 | 237 | 28 | 25 | 1,25 | M6 | 720 | ITB (KOT), EPD |
| 4115200 | M8 | 221 | 256 | 28 | 25 | 1,25 | M6 | 720 | ITB (KOT), EPD |
| 4115225 | M8 | 247 | 282 | 28 | 25 | 1,25 | M6 | 720 | ITB (KOT), EPD |
| 4115250 | M8 | 271 | 306 | 28 | 25 | 1,25 | M6 | 720 | ITB (KOT), EPD |
| 4115280 | M8 | 303 | 338 | 28 | 25 | 1,25 | M6 | 720 | ITB (KOT) |
| 4115300 | M8 | 323 | 358 | 28 | 25 | 1,25 | M6 | 720 | ITB (KOT) |
| 4115315 | M8 | 338 | 373 | 28 | 25 | 1,25 | M6 | 720 | ITB (KOT) |
| 4115355 | M8 | 378 | 413 | 28 | 25 | 1,25 | M6 | 720 | ITB (KOT), EPD |
| 4115400 | M8 | 423 | 458 | 28 | 25 | 1,25 | M6 | 720 | ITB (KOT), EPD |