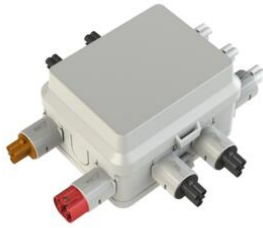


Stekerbare kabeldozen

**AKW-ED4, enkelpolige schakeling 3-voudig**

- Voorzien van 1x voeding (male rood), 1x voeding lichtpunt (male wit), 3x lichtpunt aansluiting (female wit).
- Attema connectoren Installeren 2.0.

| | |
|------------------------------------|----------------------|
| Artikelnr.: | AT8520-4 |
| EAN: | 8712259577487 |
| Verpakkingshoeveelheid | 1 st. |
| Aantal uitgangen | 4 |
| Toegekende isolatiespanning Ui | 690 V |
| Montagewijze | Wand-/plafondmontage |
| Beschermingsgraad (IP) | IP20 |
| Materiaal | Kunststof |
| Breedte | 95 mm |
| Lengte | 120 mm |
| Diameter | |
| Halogeenvrij | Ja |
| Kleur | Grijs |
| Uitvoering | - |
| Oppervlaktebescherming | Geen (onbehandeld) |
| Explosiegeteste uitvoering | Nee |
| Voor explosieveilige (Ex) zone gas | Zonder |
| Voor Ex-zone met stof | Zonder |
| Insteltemperatuur | -40 - 70 °C |
| Diepte | 60 mm |
| Uitvoering deksel, paneel | Blindekseel |
| Beschermingsgraad (NEMA) | - |
| Functiebehoud | Zonder |
| Uitrusting met | Montageplaat |
| Vorm | Rechthoekig |
| Weersbestendig | Nee |
| Aansluitbaar | Nee |
| Aantal invoeren | 10 |
| Voor buisdiameter | - |
| Max. aderdoorsnede | 6 mm ² |
| Ondergrondse montage | Nee |
| Montage onder water | Nee |
| Achterinvoer | Nee |
| Type behuizingsdoorvoer | Overig |
| Transparant deksel | Nee |
| Dekselbevestiging | Inklikkend (snap) |
| Gietbaar, kan gegoten worden | Nee |
| Giethars meegeleverd | Nee |
| Verzegelbaar | Nee |
| Met afscherming | Nee |

De stekerbare kabeldozen van Attema bieden veelzijdige oplossingen voor de verdeling en voeding van zowel lichtpunten als wandcontactdozen. Of het nu gaat om een enkelpolige aansluiting, serieschakeling of wisselschakeling, deze kabeldozen maken elke configuratie eenvoudig realiseerbaar. Ze zijn geschikt voor de aansluiting van 2-voudige of 4-voudige wandcontactdozen en bieden maximale flexibiliteit voor iedere installatie.

Installeren 2.0 is een stekbaar installatiesysteem gebaseerd op voorbedrade centraal- en kabeldozen in combinatie met prefab gemonteerd schakelmateriaal en een stekerbare groepenkast. Deze onderdelen worden met soepele kabels aangesloten. De installatietijd wordt daardoor sterk bekort ten opzichte van traditioneel installeren, en faalkosten worden tot een minimum beperkt.