

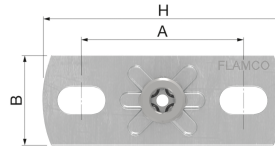
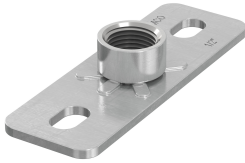
FastFix Befestig.platte GP-C M8-80x30

Für die Wandmontage von Rohrschellen mittels Gewindestange. Auch für Festpunktkonstruktionen verwendbar.

- Langlöcher zur Befestigung.
- GP-Montageplatten können auch für die Verwendung in Festpunktkonstruktionen in Kombination mit KB-Haubenschellen verwendet werden.

Produktanwendung:

Trinkwasser, Erdgas, Heizung, Kühlung, Druckluft, Vakuum



Nummer 10-39400

Type GP-C

Produkteigenschaften

Anschlussvorrichtung	Innengewinde (metrisch)	Anzahl der Befestigungslöcher	2
Anschlussmaß	M8	Max. Belastung	600 Newton
Anschlussvorrichtung		Anzahl der Anschlussvorrichtungen	1
Mittenabstand Anschlussvorrichtung verstellbar	✘	Breite	80 Millimeter
		Stärke	30 Millimeter
		Länge	13 Millimeter