

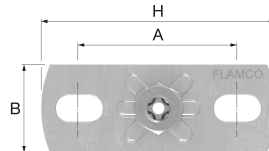
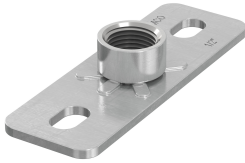
## FastFix Befest.platte GP G 1/2/M10-80x30

Für die Wandmontage von Rohrschellen mittels Gewindestange. Auch für Festpunktkonstruktionen verwendbar.

- Langlöcher zur Befestigung.
- GP-Montageplatten können auch für die Verwendung in Festpunktkonstruktionen in Kombination mit KB-Haubenschellen verwendet werden.

### Produktanwendung:

Trinkwasser, Erdgas, Heizung, Kühlung, Druckluft, Vakuum



### Nummer 10-39409

Type GP-10-1/2

## Produkteigenschaften

Anschlussvorrichtung	Innengewinde (metrisch)	Anzahl der Befestigungslöcher	2
Anschlussmaß	sonstige	Anzahl der Anschlussvorrichtungen	1
Anschlussvorrichtung		Breite	80 Millimeter
Mittenabstand Anschlussvorrichtung verstellbar	✘	Stärke	30 Millimeter
		Länge	11 Millimeter