



- Brausekopf Ø 120 mm
- COMPACT RAIN, Durchfluss max. 15 l/min (bei 3 Bar)
- Funktion ab: 6,8 l/min
- Eigensicher gegen Rückfließen
- Brauseschlauchanschluss 3/8"
- Kunststoffbrauseschlauch 1750 mm mit integriertem Verdreherschutz
- Wandrohr mit Schieber

Technische Daten:

- Stichmaß 800 mm
- Rosette Ø 55 mm
- Rohrdurchmesser 18 mm

Hinweise:

| | | |
|--|----------------------------|---------------|
| | Dark Platinum gebürstet | 26 411 625-99 |
| | Chrom | 26 411 625-00 |
| | Dark Chrome | 26 411 625-19 |
| | Light Gold (PVD) | 26 411 625-26 |
| | Light Gold gebürstet (PVD) | 26 411 625-27 |
| | Schwarz matt | 26 411 625-33 |
| | Gold gebürstet (PVD) | 26 411 625-37 |
| | Bronze gebürstet (PVD) | 26 411 625-42 |
| | Chrom gebürstet | 26 411 625-93 |

Empfohlenes Zubehör



- UP-Wandwinkel -

 - Min. Einbautiefe 90 mm
 - Max. Einbautiefe 163 mm

35 085 970 90

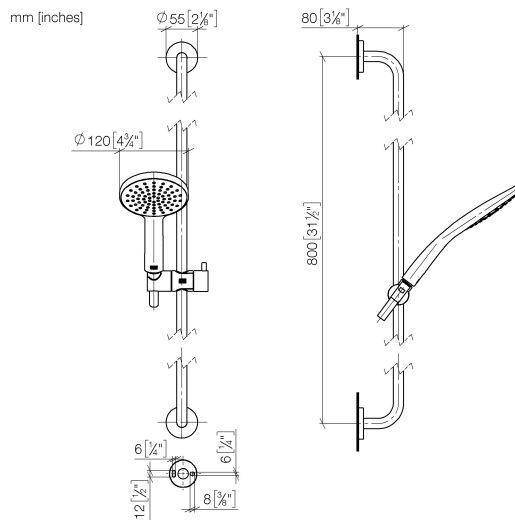
Empfohlenes Zubehör



- Wandanschlussbogen - Dark Platinum gebürstet

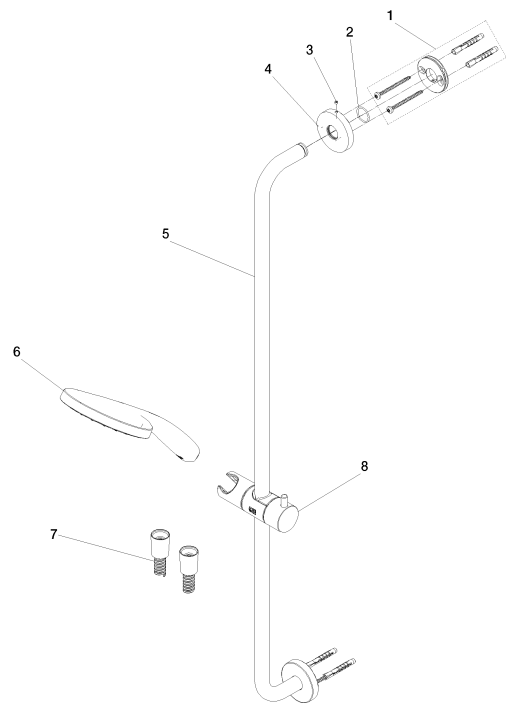
28 450 625-99

26 411 625 Produktversion ab 01.09.2025



Durchflussdiagramm





Ersatzteilstückliste

| Nr. | Artikelnummer | Benennung | Verbaumenge | Lieferzeit |
|-----|--------------------|--|-------------|------------|
| 6 | 90 12 11 186 00-99 | Handbrause 15 l/min. - Dark Platinum gebürstet | 1,00 | 20 |
| 5 | 90 28 25 505 00-99 | Rohr 1040 x 95 x 150 mm - Dark Platinum gebürstet | 1,00 | 20 |
| 4 | 90 27 62 506 00-99 | Rosette Ø 55 x 10 mm - Dark Platinum gebürstet | 2,00 | 20 |
| 3 | 09 31 11 055 90 | Befestigung Gewindestift mit Innensechskant mit Spitze M4 x 3,5 mm - | 2,00 | 2 |
| 1 | 90 30 30 516 00 90 | Befestigungssatz - | 2,00 | 2 |
| 8 | 12 540 970-99 | Schieber - Dark Platinum gebürstet | 1,00 | 20 |
| 7 | 90 30 03 013 00-99 | Schlauch 1/2" x 3/8" x 1750 mm - Dark Platinum gebürstet | 1,00 | 20 |
| 2 | 90 14 10 032 00 90 | O-Ring 18,1 x 1,6 mm - | 2,00 | 2 |