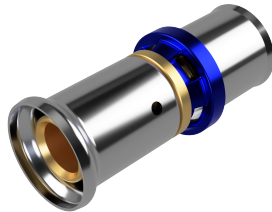


47P-25H26: Übergangskupplung U-TH-H 25x2,5mm auf Henco 26x3,0



Kommerzielle Informationen

Henco Messing-Pressfittings – die beste Lösung für jede Situation.

47P Messing (CW625N) Pressfitting für den Übergang von Fremdmarken zu Henco

- Passend für Henco-Mehrschichtrohre mit Durchmesser 20 und 26 mm
- Gehäusematerial: Messing CW625N
- Anschluss 1: Henco-Pressse 20 mm oder 26 mm
- Anschluss 2: Pressanschluss 25x2,5mm oder 20x2,25mm
- Material der Presshülse: Edelstahl
- Material O-Ringe: EPDM
- Zulässige Pressprofile Henco Seite: TH/BE für Rohrdurchmesser 20 und 26 mm
- Zulässige Pressprofile Nicht-Henco-Seite: U-TH-H für Rohrdurchmesser 20 und 25 mm
- Für Trinkwasser und Heizung geeignet
- Beide Pressanschlüsse sind mit einer Leckerkennung ausgestattet (Leak Before Press-Funktionalität)
- Extrem druck- und temperaturbeständig
- Ausgestattet mit einem Stoßring zur Vermeidung von Elektrolyse
- Pressmäntel mit Sichtfenstern ausgestattet

Grundmaße der Einheit

Höhe	33 mm
Länge	72 mm
Breite	33 mm
Nettogewicht	0,116 kg

Zertifikate

Anwendungen

Trinkwasser, Heizung, Druckluft, Kühlung, Sanitär

Lösungen

Gebäudeinstallation, Industrie, Tiefbau, Schiffbau

Technische Eigenschaften

Werkstoff des Anschlusses 1	Messing	Winkel des Bogens	0 Grad
Oberflächenschutz Anschluss 1	unbehandelt	Radius des Bogens	0 Millimeter
Oberflächenbehandlung Anschluss 1	unbehandelt	Rohraußendurchmesser Anschluss 1	25 Millimeter
Werkstoff des Anschlusses 2	Messing	Rohraußendurchmesser Anschluss 2	26 Millimeter
Oberflächenschutz Anschluss 2	unbehandelt	Wandstärke Verbindungsrohr, Anschluss 2	3 Millimeter
Oberflächenbehandlung Anschluss 2	unbehandelt	Länge	72 Millimeter
Form	gerade	Mediumtemperatur (Dauerbetrieb)	-10 70 Grad Celsius
Ausführung	1-teilig	Max. Arbeitsdruck bei 20 °C	16 Bar
Reduzierend	✓	Max. Betriebsdruck bei max. Mediumtemperatur	16 Bar
Exzentrisch	✗		
Systemgebunden	✗		
Anschluss 1	Pressmuffe		
Anschluss 2	Pressmuffe		
Konturcode Verbindung 2	TH		
Hauptfarbe Fitting	Messing		
Material Dichtung	Ethylen-Propylen-Dien-Kautschuk (EPDM)		
Mit thermischer Isolierung	✗		
Mit Dichtungsmaterial	✗		
Verschlossen	✗		
Mit Verbindungsanzeige	✓		
Mit Entleerungsventil	✗		
Mit Entlüfter	✗		
FM-Prüfung	✗		
LPCB-Prüfung	✗		
ULC-Qualitätskennzeichen	✗		
UL-Prüfung	✗		
DIN-CERTCO-Zertifikat	✗		
VdS-geprüft	✗		
Mit TÜV-Zulassung	✗		
DVGW-Siegel für Gas	✗		
DVGW-Siegel für Wasser	✗		
Zertifiziert nach NF 545	✗		
KIWA-Prüfsiegel	✗		
Gastec QA Prüfung	✗		
KOMO-Prüfsiegel	✗		
Gastec QA - AR 214 (H2)	✗		
Typenzulassung nach BBR/EKS	✗		